



Administration de pilotage des Laurentides  
Laurentian Pilotage Authority

Canada

# PLAN DE PASSAGE / PASSAGE PLAN

## GRANDE-ANSE À PORT-ALFRED / GRANDE-ANSE TO PORT-ALFRED



Administration de pilotage  
des Laurentides  
Laurentian Pilotage  
Authority

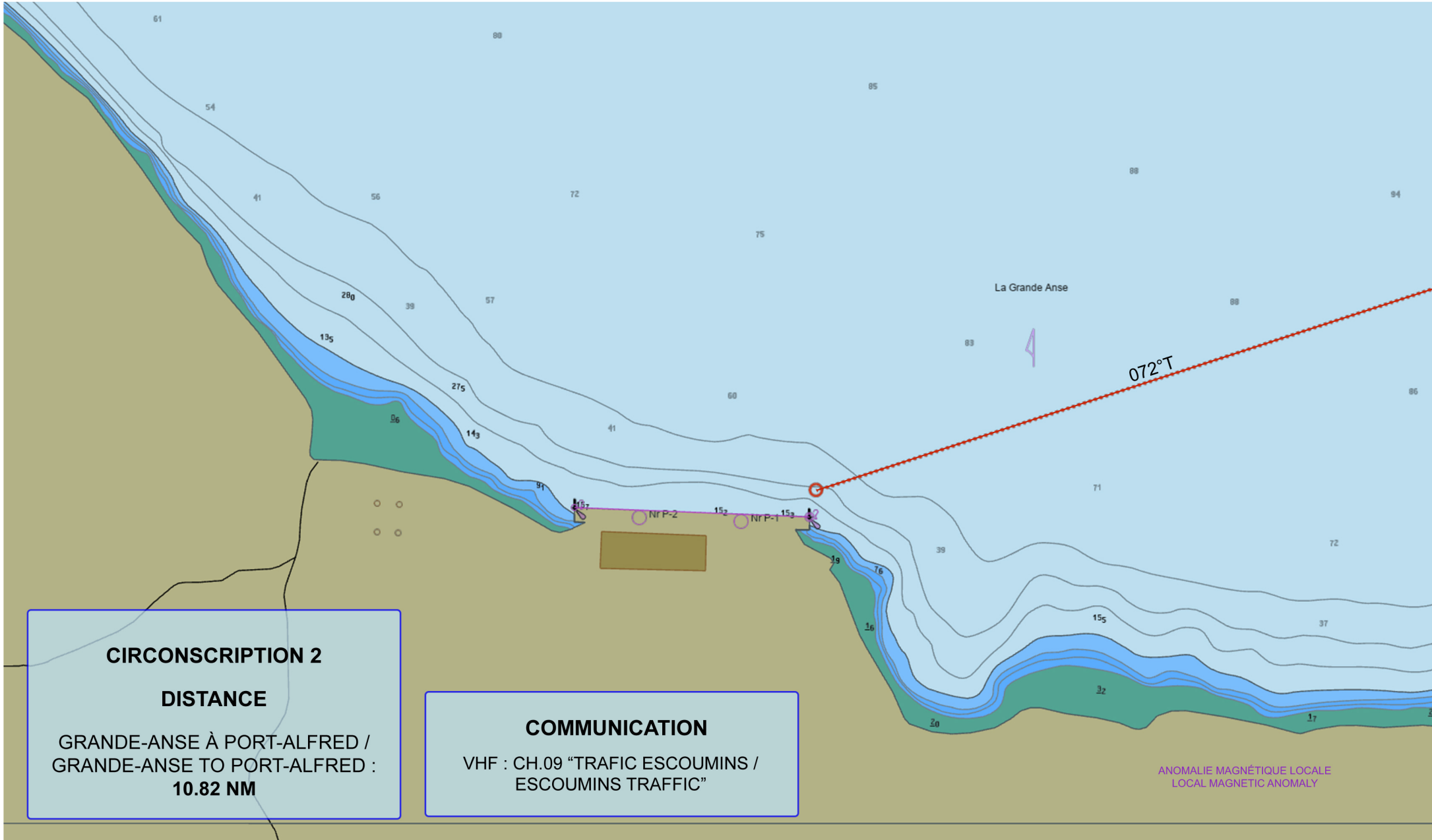
Canada

**CES CARTES NE DOIVENT PAS ÊTRE UTILISÉES POUR LA NAVIGATION.**

**CES COURSES NE SONT PAS PRESCRITES ET DOIVENT ÊTRE CONSIDÉRÉES UNIQUEMENT COMME UNE AIDE POUR L'ÉQUIPE DE LA PASSERELLE  
THESE CHARTS ARE NOT TO BE USED FOR NAVIGATION. THESE ARE NOT PRESCRIBED COURSES AND SHOULD BE SEEN ONLY AS AN AID FOR BRIDGE TEAM**

Canada

# GRANDE-ANSE À PORT-ALFRED / GRANDE-ANSE TO PORT-ALFRED GRANDE-ANSE



**CIRCONSCRIPTION 2**

**DISTANCE**

GRANDE-ANSE À PORT-ALFRED /  
GRANDE-ANSE TO PORT-ALFRED :  
**10.82 NM**

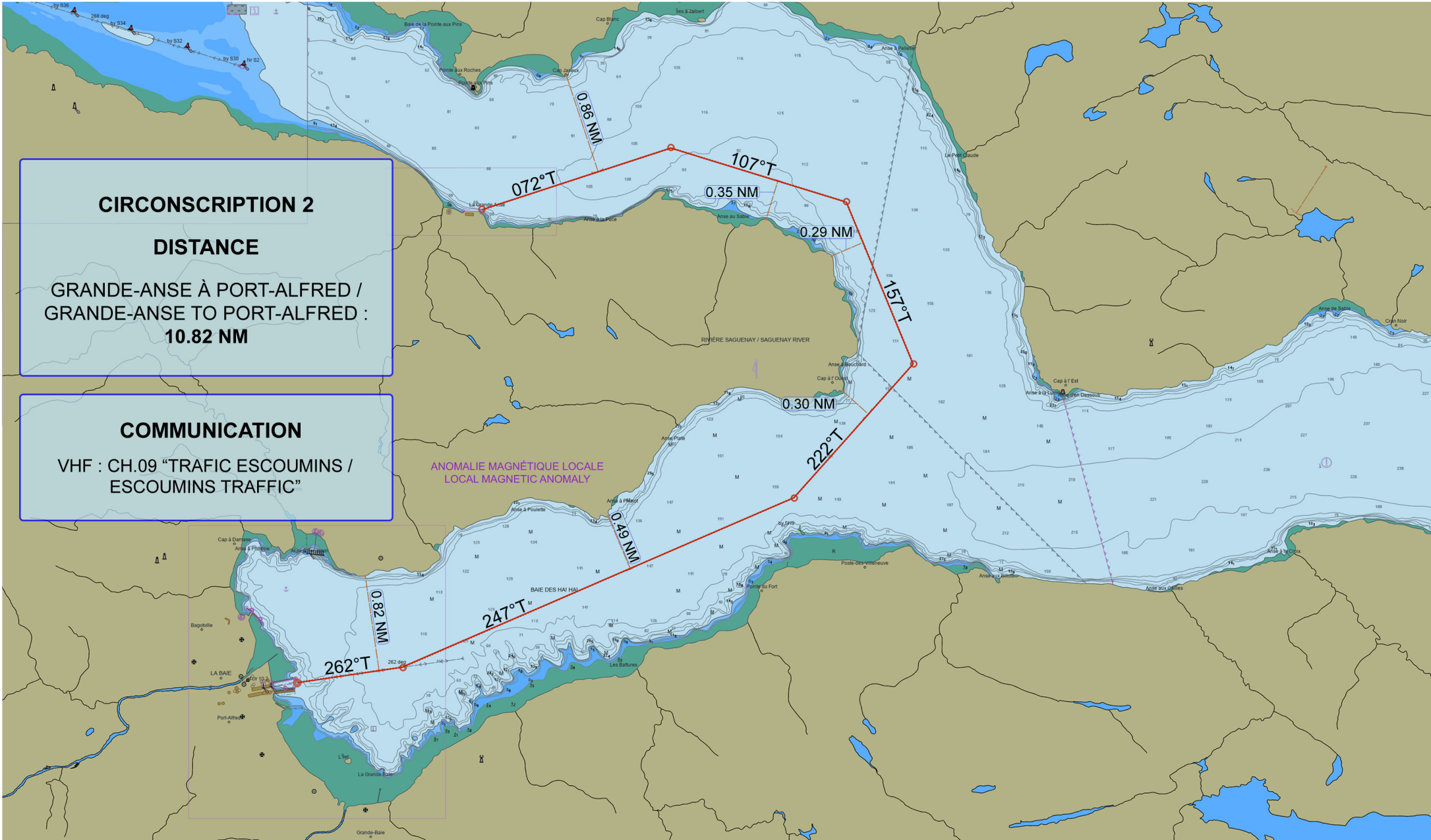
**COMMUNICATION**

VHF : CH.09 "TRAFIC ESCOUMINS /  
ESCOUMINS TRAFFIC"

ANOMALIE MAGNÉTIQUE LOCALE  
LOCAL MAGNETIC ANOMALY

COURSES : 072°

# GRANDE-ANSE À PORT-ALFRED / GRANDE-ANSE TO PORT-ALFRED



**CIRCONSCRIPTION 2**

**DISTANCE**

GRANDE-ANSE À PORT-ALFRED /  
GRANDE-ANSE TO PORT-ALFRED :  
**10.82 NM**

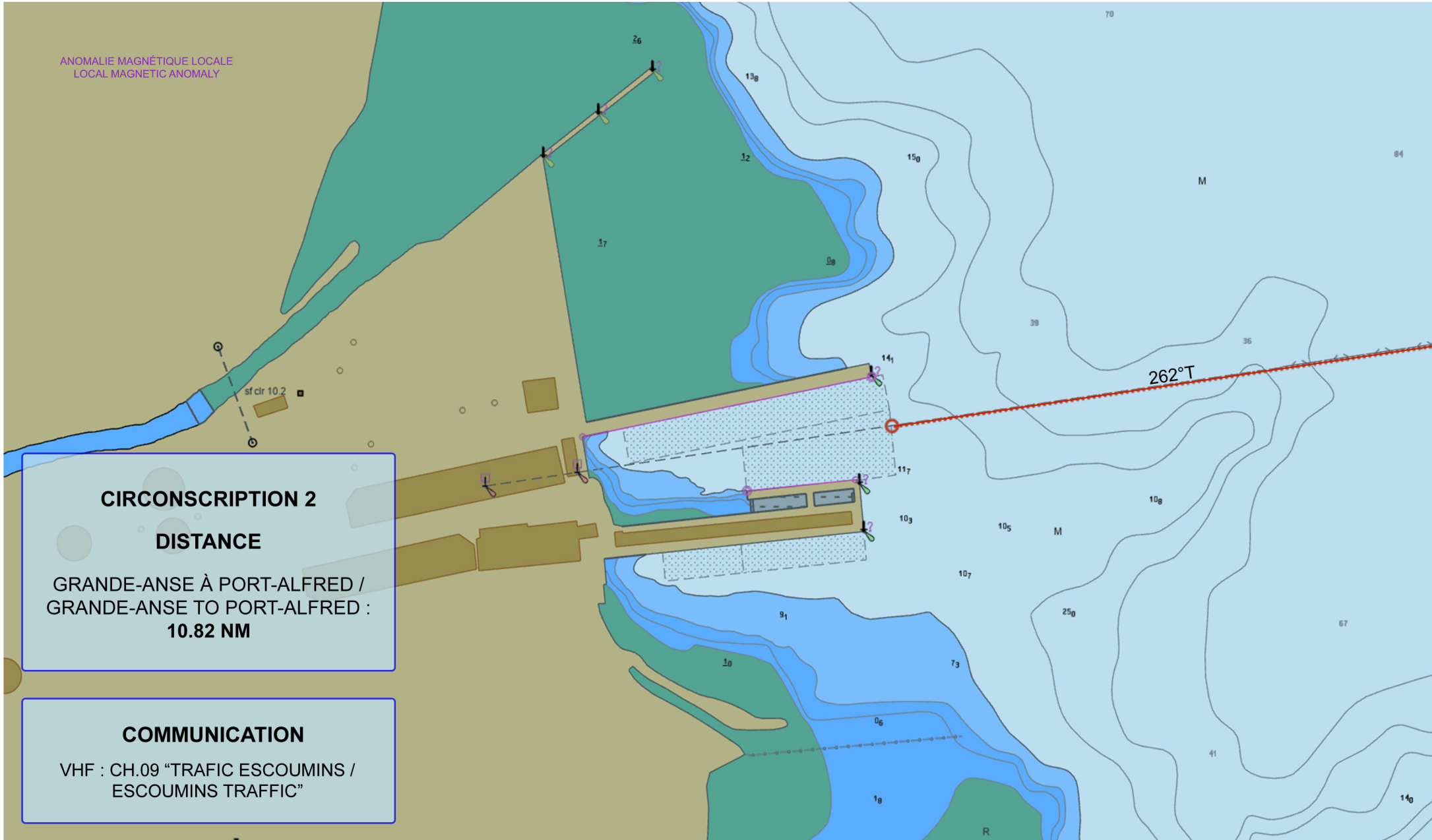
**COMMUNICATION**

VHF : CH.09 "TRAFIC ESCOUMINS /  
ESCOUMINS TRAFFIC"

COURSES : 072° - 107° - 157° - 222° - 247° - 262°

CES CARTES NE DOIVENT PAS ÊTRE UTILISÉES POUR LA NAVIGATION.  
CES COURSES NE SONT PAS PRESCRITES ET DOIVENT ÊTRE CONSIDÉRÉES UNIQUEMENT COMME UNE AIDE POUR L'ÉQUIPE DE LA PASSERELLE  
THESE CHARTS ARE NOT TO BE USED FOR NAVIGATION. THESE ARE NOT PRESCRIBED COURSES AND SHOULD BE SEEN ONLY AS AN AID FOR BRIDGE TEAM

# GRANDE-ANSE À PORT-ALFRED / GRANDE-ANSE TO PORT-ALFRED PORT-ALFRED



COURSES : 262°



## LISTE DES WAYPOINTS / LIST OF WAYPOINTS

---

001 : 48°24.12'N  
070°49.77'W

002 : 48°24.64'N  
070°47.35'W

003 : 48°24.19'N  
070°45.10'W

004 : 48°22.81'N  
070°44.24'W

005 : 48°21.67'N  
070°45.77'W

006 : 48°20.23'N  
070°50.76'W

007 : 48°20.10'N  
070°52.12'W

## PUBLICATIONS CANADIENNES NÉCESSAIRES AU TRANSIT

- AVIS AUX NAVIGATEURS
- TABLES DES MARÉES VOLUME 3 (FLEUVE SAINT-LAURENT ET FJORD DU SAGUENAY)
- LIVRE DES FEUX, DES BOUÉES ET DES SIGNAUX DE BRUME (CÔTE DE L'ATLANTIQUE)
- INSTRUCTIONS NAUTIQUES - ATL 111
- AIDES RADIO À LA NAVIGATION MARITIME (ATLANTIQUE, SAINT-LAURENT, GRANDS LACS, LAC WINNIPEG, ARCTIQUE ET PACIFIQUE)
- CARTE 1
- CARTES MARINES CANADIENNES NO. :
  - 1202
- LIENS UTILES:
  - [HTTPS://WWW.NOTMAR.GC.CA/INDEX-FR.PHP](https://www.notmar.gc.ca/index-fr.php)
  - [HTTP://WWW.CHARTS.GC.CA/PUBLICATIONS/TABLES-FRA.ASP](http://www.charts.gc.ca/publications/tables-fra.asp)
  - [HTTPS://WWW.NOTMAR.GC.CA/LIST-LIVRE-FR.PHP](https://www.notmar.gc.ca/list-livre-fr.php)

## CANADIAN PUBLICATIONS NEEDED FOR TRANSIT

- NOTICES TO MARINERS
- TIDES TABLES VOLUME 3 (ST-LAWRENCE RIVER AND SAGUENAY FJORD)
- LIST OF LIGHTS, BUOYS AND FOG SIGNALS (ATLANTIC COAST)
- SAILING DIRECTIONS - ATL 111
- RADIO AIDS TO MARINE NAVIGATION (ATLANTIC, ST-LAWRENCE, GREAT LAKES, LAKE WINNIPEG, ARCTIC AND PACIFIC)
- CHART 1
- CANADIAN MARINE CHARTS NO. :
  - 1202
- USEFUL LINKS :
  - [HTTPS://WWW.NOTMAR.GC.CA/INDEX-EN.PHP](https://www.notmar.gc.ca/index-en.php)
  - [HTTP://CHARTS.GC.CA/PUBLICATIONS/TABLES-ENG.ASP](http://charts.gc.ca/publications/tables-eng.asp)
  - [HTTPS://WWW.NOTMAR.GC.CA/LIST-LIVRE-EN.PHP](https://www.notmar.gc.ca/list-livre-en.php)