



Administration de pilotage des Laurentides  
Laurentian Pilotage Authority

Canada

# PLAN DE PASSAGE / PASSAGE PLAN

## PORT-ALFRED À TADOUSSAC / PORT-ALFRED TO TADOUSSAC



**CES CARTES NE DOIVENT PAS ÊTRE UTILISÉES POUR LA NAVIGATION.**

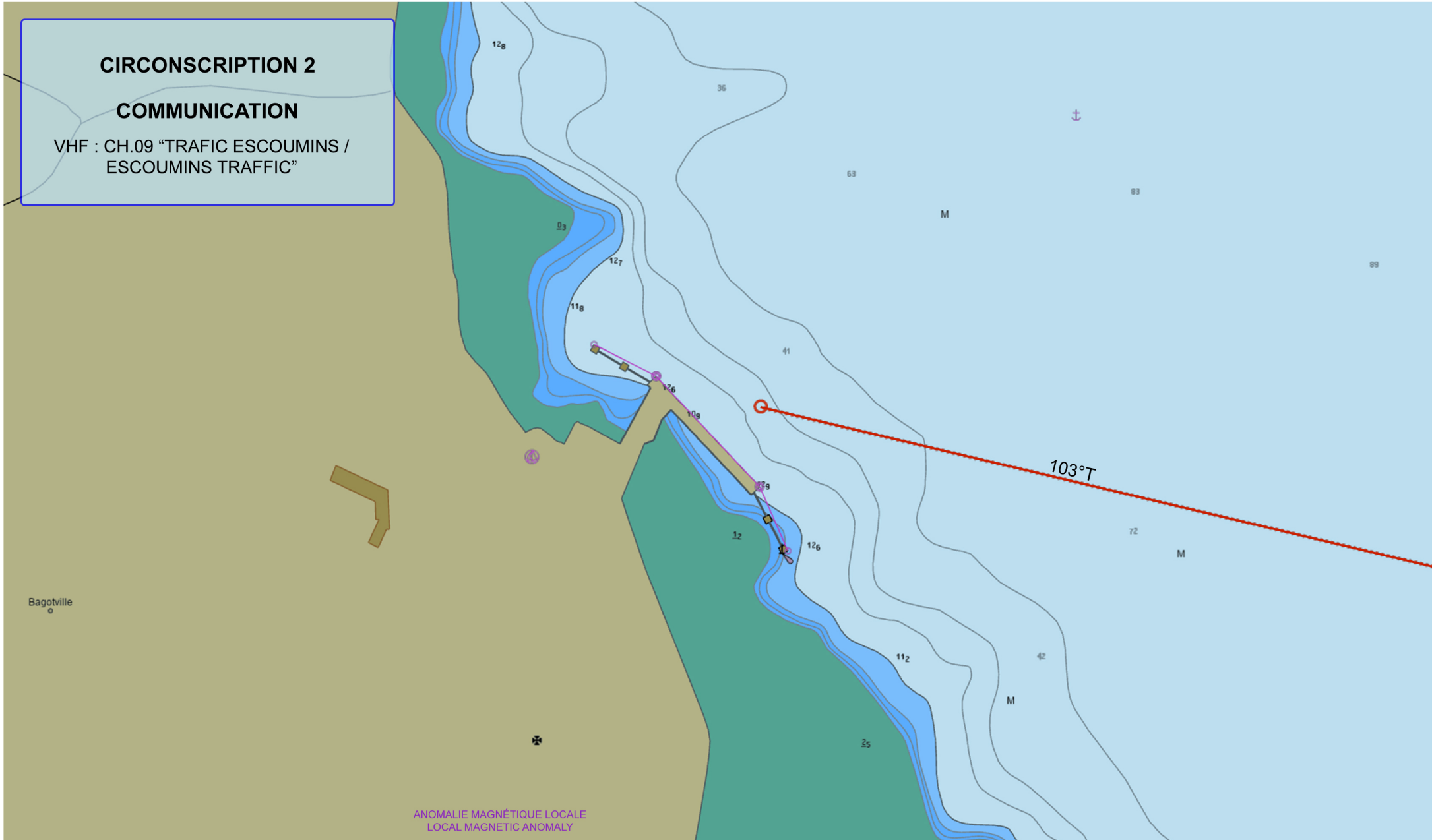
**CES COURSES NE SONT PAS PRESCRITES ET DOIVENT ÊTRE CONSIDÉRÉES UNIQUEMENT COMME UNE AIDE POUR L'ÉQUIPE DE LA PASSERELLE  
THESE CHARTS ARE NOT TO BE USED FOR NAVIGATION. THESE ARE NOT PRESCRIBED COURSES AND SHOULD BE SEEN ONLY AS AN AID FOR BRIDGE TEAM**

Canada



# PORT-ALFRED À TADOUSSAC / PORT-ALFRED TO TADOUSSAC

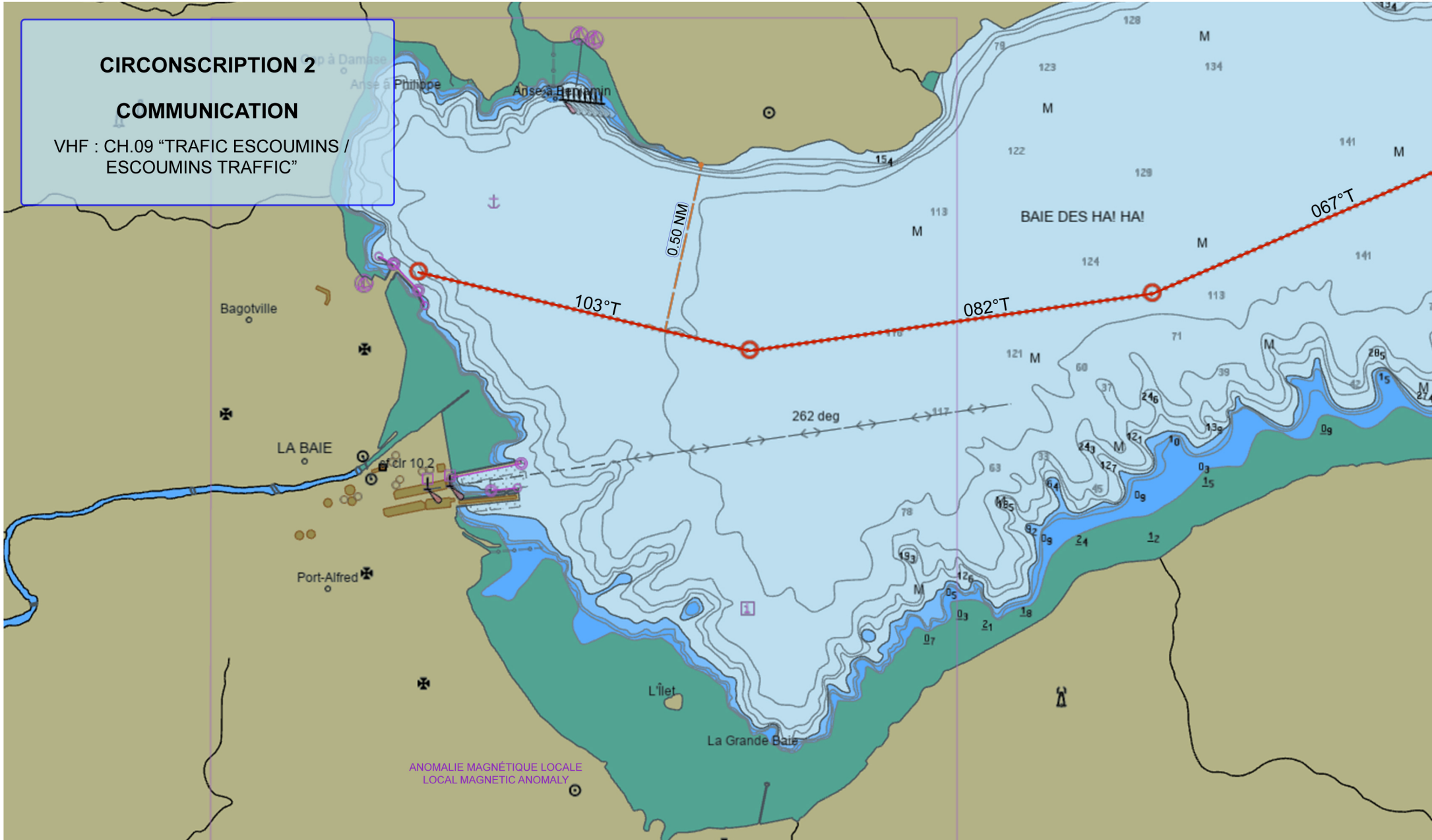
## QUAI LEPAGE / LEPAGE WHARF



COURSES : 103°

CES CARTES NE DOIVENT PAS ÊTRE UTILISÉES POUR LA NAVIGATION.  
CES COURSES NE SONT PAS PRESCRITES ET DOIVENT ÊTRE CONSIDÉRÉES UNIQUEMENT COMME UNE AIDE POUR L'ÉQUIPE DE LA PASSERELLE  
THESE CHARTS ARE NOT TO BE USED FOR NAVIGATION. THESE ARE NOT PRESCRIBED COURSES AND SHOULD BE SEEN ONLY AS AN AID FOR BRIDGE TEAM

PORT-ALFRED À TADOUSSAC / PORT-ALFRED TO TADOUSSAC  
 QUAI LEPAGE VERS BAIE DES HA! HA! / LEPAGE WHARF TO BAIE DES HA! HA!



COURSES : 103° - 082° - 067°

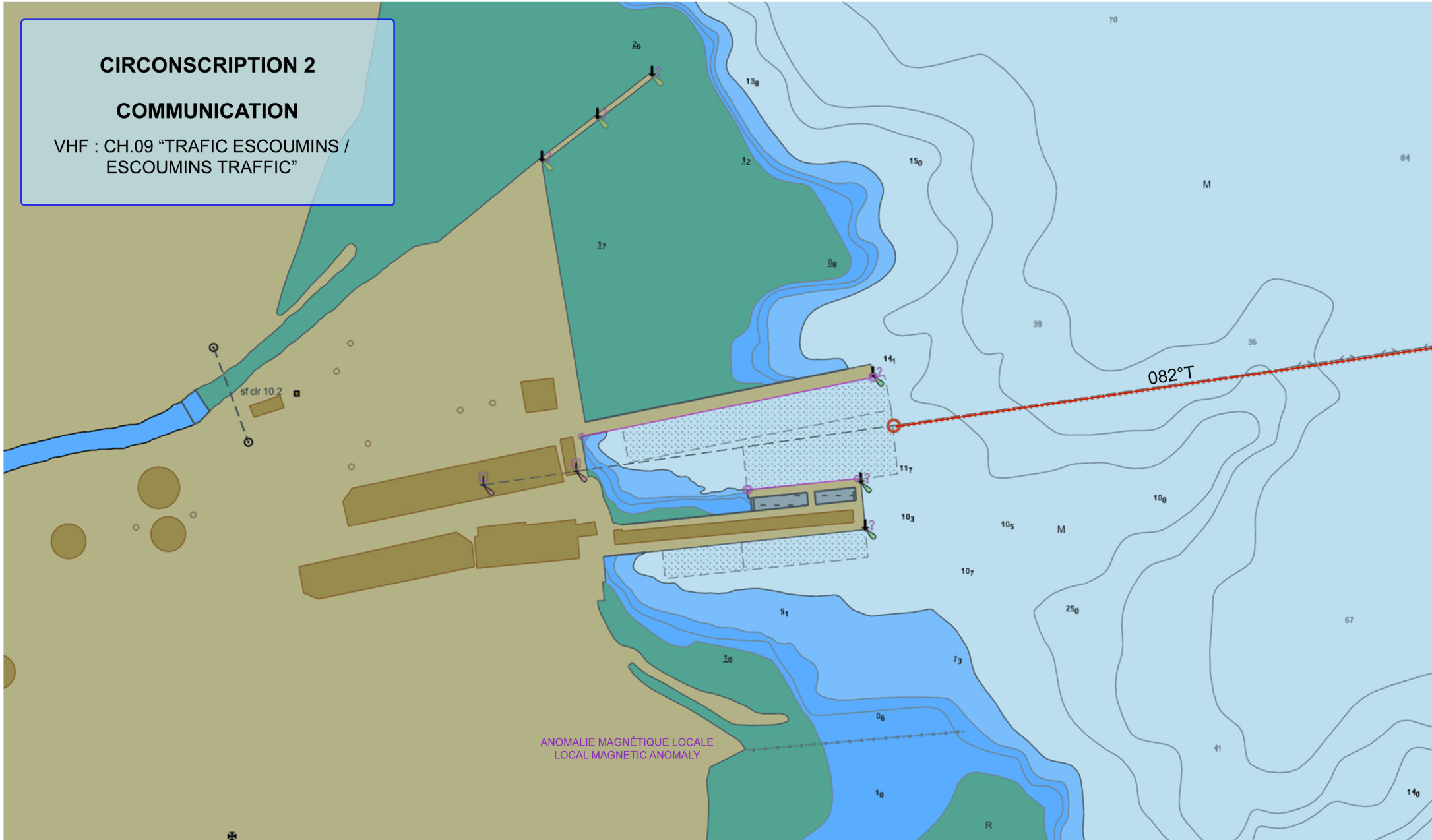
CES CARTES NE DOIVENT PAS ÊTRE UTILISÉES POUR LA NAVIGATION.  
 THESE CHARTS ARE NOT TO BE USED FOR NAVIGATION. THESE ARE NOT PRESCRIBED COURSES AND SHOULD BE SEEN ONLY AS AN AID FOR BRIDGE TEAM

PORT-ALFRED À TADOUSSAC / PORT-ALFRED TO TADOUSSAC  
PORT-ALFRED

**CIRCONSCRIPTION 2**

**COMMUNICATION**

VHF : CH.09 "TRAFIC ESCOUMINS /  
ESCOUMINS TRAFFIC"



COURSES : 082°

CES CARTES NE DOIVENT PAS ÊTRE UTILISÉES POUR LA NAVIGATION.  
CES COURSES NE SONT PAS PRESCRITES ET DOIVENT ÊTRE CONSIDÉRÉES UNIQUEMENT COMME UNE AIDE POUR L'ÉQUIPE DE LA PASSERELLE  
THESE CHARTS ARE NOT TO BE USED FOR NAVIGATION. THESE ARE NOT PRESCRIBED COURSES AND SHOULD BE SEEN ONLY AS AN AID FOR BRIDGE TEAM



PORT-ALFRED À TADOUSSAC / PORT-ALFRED TO TADOUSSAC  
 PORT-ALFRED À CAP À L'EST / PORT-ALFRED TO CAP À L'EST

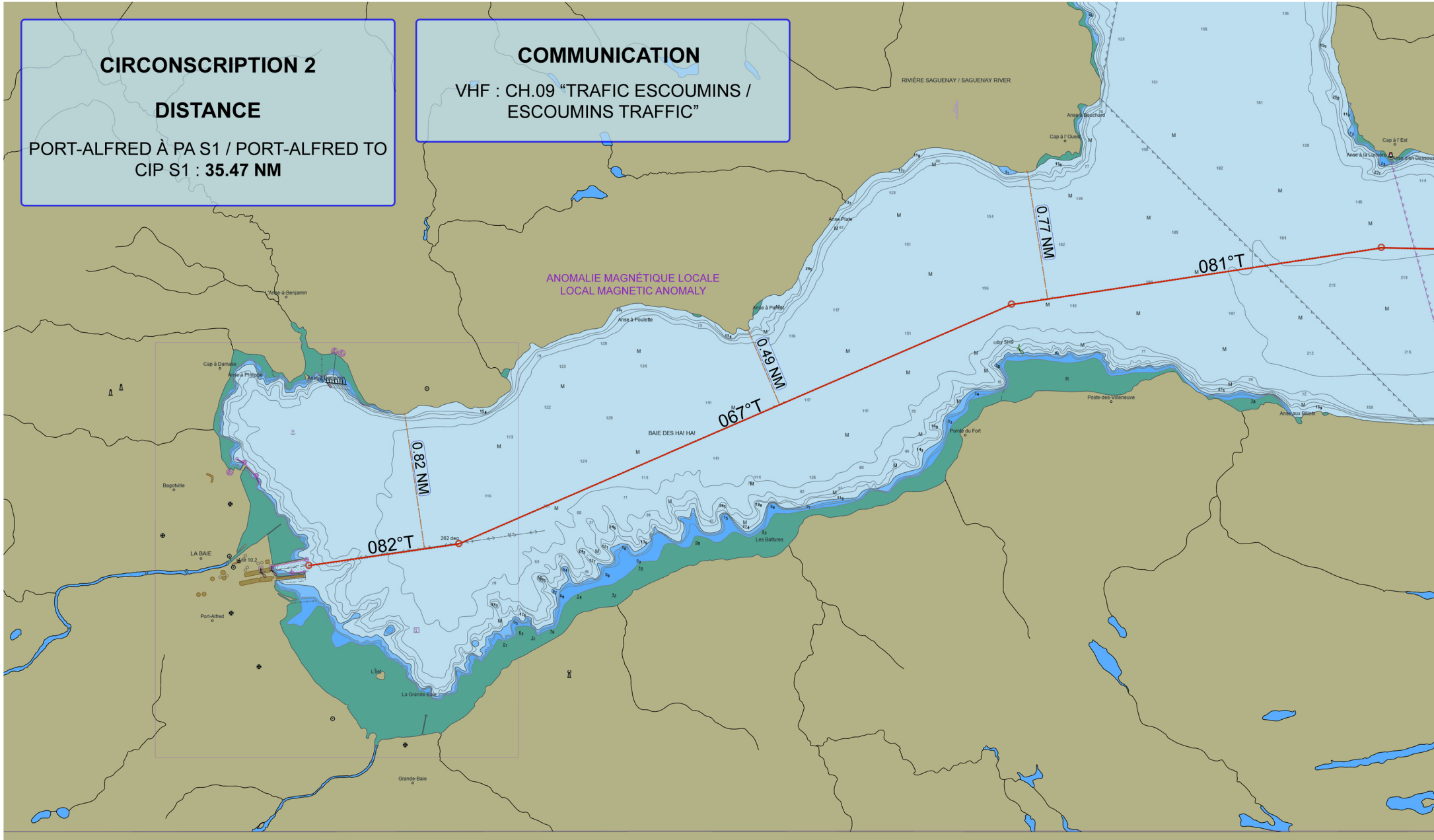
**CIRCONSCRIPTION 2**

**DISTANCE**

PORT-ALFRED À PA S1 / PORT-ALFRED TO  
 CIP S1 : 35.47 NM

**COMMUNICATION**

VHF : CH.09 "TRAFIC ESCOUMINS /  
 ESCOUMINS TRAFFIC"



COURSES : 082° - 067° - 081°

CES CARTES NE DOIVENT PAS ÊTRE UTILISÉES POUR LA NAVIGATION.  
 CES COURSES NE SONT PAS PRESCRITES ET DOIVENT ÊTRE CONSIDÉRÉES UNIQUEMENT COMME UNE AIDE POUR L'ÉQUIPE DE LA PASSERELLE  
 THESE CHARTS ARE NOT TO BE USED FOR NAVIGATION. THESE ARE NOT PRESCRIBED COURSES AND SHOULD BE SEEN ONLY AS AN AID FOR BRIDGE TEAM

PORT-ALFRED À TADOUSSAC / PORT-ALFRED TO TADOUSSAC  
CAP À L'EST À POINTE TRINITÉ / CAP À L'EST TO POINTE TRINITÉ

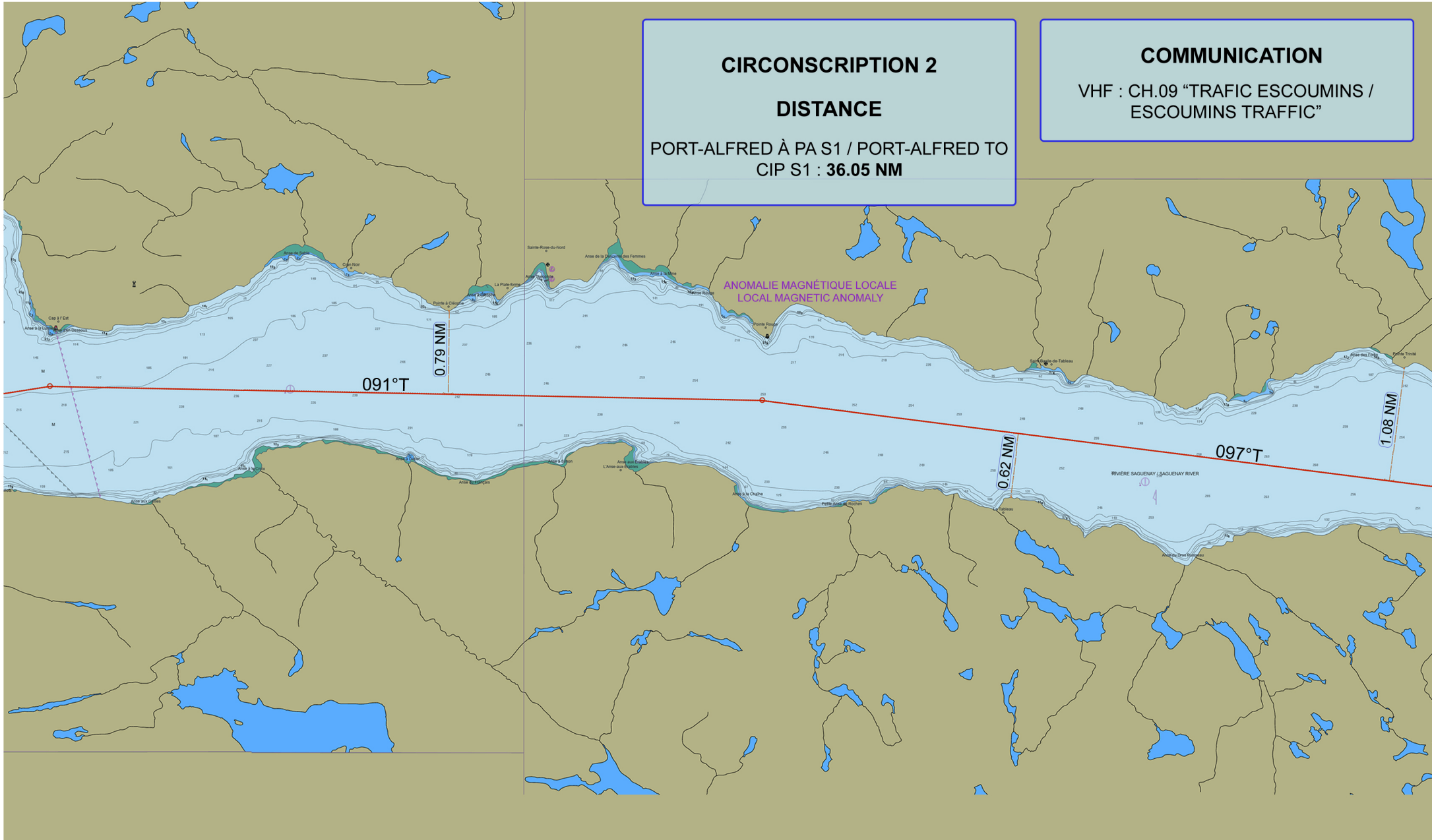
**CIRCONSCRIPTION 2**

**DISTANCE**

PORT-ALFRED À PA S1 / PORT-ALFRED TO  
CIP S1 : **36.05 NM**

**COMMUNICATION**

VHF : CH.09 "TRAFIC ESCOUMINS /  
ESCOUMINS TRAFFIC"

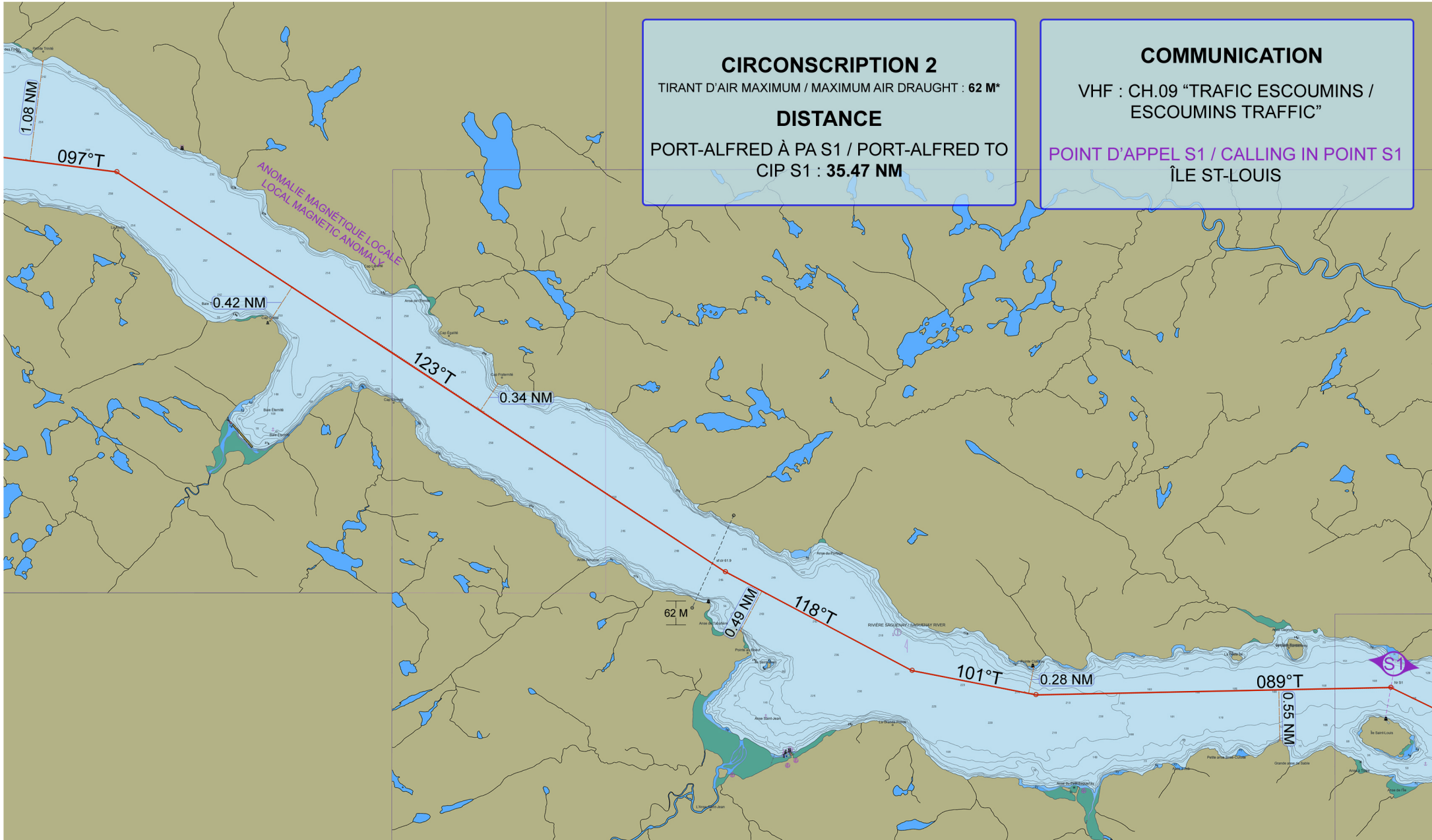


COURSES : 091° - 097°

CES CARTES NE DOIVENT PAS ÊTRE UTILISÉES POUR LA NAVIGATION.  
CES COURSES NE SONT PAS PRESCRITES ET DOIVENT ÊTRE CONSIDÉRÉES UNIQUEMENT COMME UNE AIDE POUR L'ÉQUIPE DE LA PASSERELLE  
THESE CHARTS ARE NOT TO BE USED FOR NAVIGATION. THESE ARE NOT PRESCRIBED COURSES AND SHOULD BE SEEN ONLY AS AN AID FOR BRIDGE TEAM



PORT-ALFRED À TADOUSSAC / PORT-ALFRED TO TADOUSSAC  
POINTE TRINITÉ À L'ÎLE ST-LOUIS (PA S1) / POINTE TRINITÉ TO ÎLE ST-LOUIS (CIP S1)



**CIRCONSCRIPTION 2**  
TIRANT D'AIR MAXIMUM / MAXIMUM AIR DRAUGHT : 62 M\*

**DISTANCE**  
PORT-ALFRED À PA S1 / PORT-ALFRED TO CIP S1 : 35.47 NM

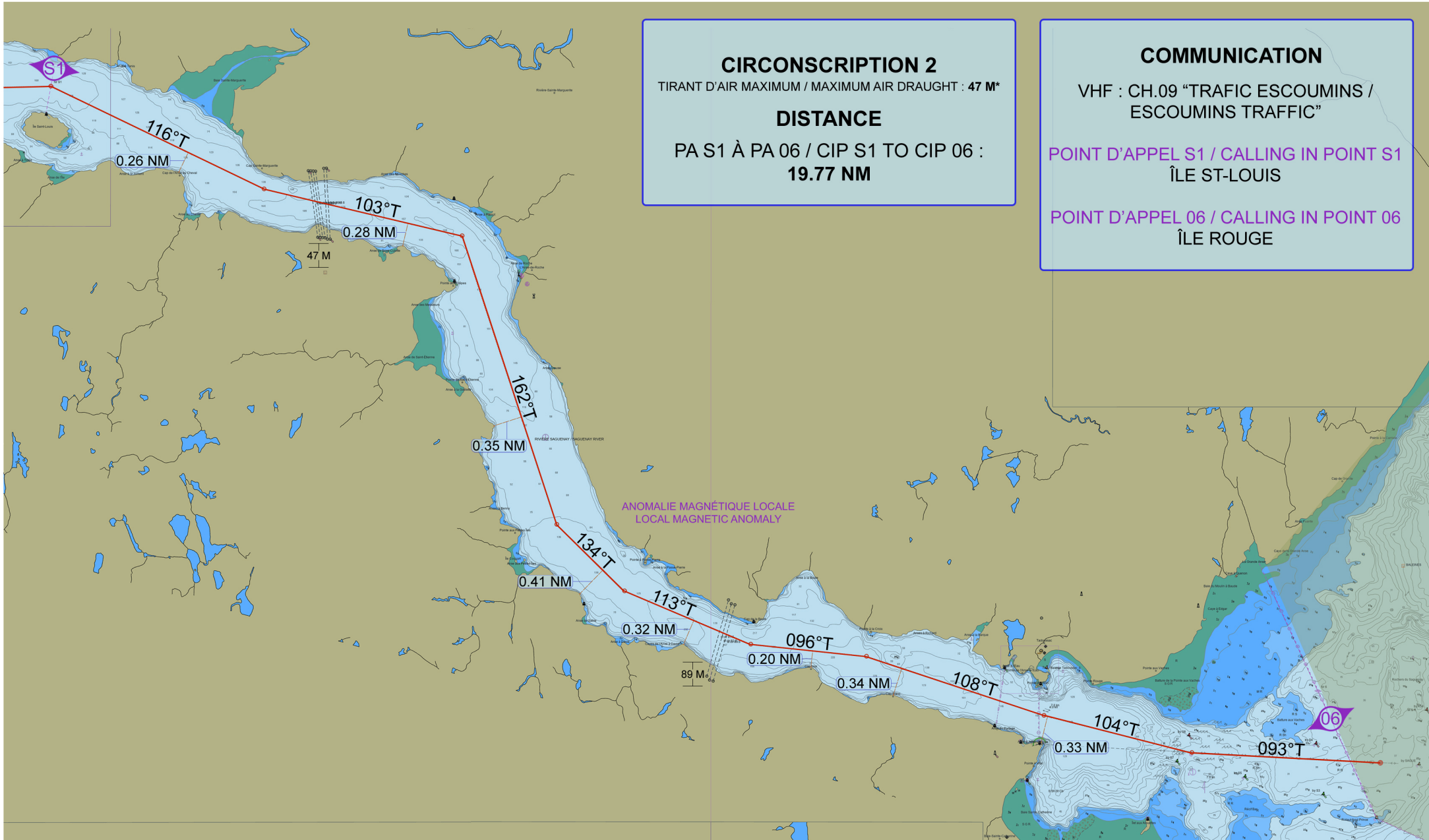
**COMMUNICATION**  
VHF : CH.09 "TRAFIC ESCOUMINS / ESCOUMINS TRAFFIC"  
POINT D'APPEL S1 / CALLING IN POINT S1  
ÎLE ST-LOUIS

COURSES : 097° - 123° - 118° - 101° - 089°

\* TIRANT D'AIR MAXIMAL DE 50M LORS DE CONDITIONS SÉVÈRES DE VERGLAS / MAXIMUM AIR DRAUGHT OF 50M UNDER SEVERE ICE CONDITIONS.

CES CARTES NE DOIVENT PAS ÊTRE UTILISÉES POUR LA NAVIGATION.  
CES COURSES NE SONT PAS PRESCRITES ET DOIVENT ÊTRE CONSIDÉRÉES UNIQUEMENT COMME UNE AIDE POUR L'ÉQUIPE DE LA PASSERELLE  
THESE CHARTS ARE NOT TO BE USED FOR NAVIGATION. THESE ARE NOT PRESCRIBED COURSES AND SHOULD BE SEEN ONLY AS AN AID FOR BRIDGE TEAM

**PORT-ALFRED À TADOUSSAC / PORT-ALFRED TO TADOUSSAC**  
**ÎLE ST-LOUIS (PA S1) À L'ENTRÉE DU SAGUENAY / ÎLE ST-LOUIS (CIP S1) TO SAGUENAY ENTRANCE**



**CIRCONSCRIPTION 2**  
 TIRANT D'AIR MAXIMUM / MAXIMUM AIR DRAUGHT : 47 M\*  
**DISTANCE**  
 PA S1 À PA 06 / CIP S1 TO CIP 06 :  
**19.77 NM**

**COMMUNICATION**  
 VHF : CH.09 "TRAFIC ESCOUMINS / ESCOUMINS TRAFFIC"  
**POINT D'APPEL S1 / CALLING IN POINT S1**  
 ÎLE ST-LOUIS  
**POINT D'APPEL 06 / CALLING IN POINT 06**  
 ÎLE ROUGE

COURSES : 116° - 103° - 162° - 134° - 113° - 096° -  
 108° - 104° - 093°

\* TIRANT D'AIR MAXIMAL DE 43M LORS DE CONDITIONS SÉVÈRES DE VERGLAS /  
 MAXIMUM AIR DRAUGHT OF 43M UNDER SEVERE ICE CONDITIONS.  
 CES CARTES NE DOIVENT PAS ÊTRE UTILISÉES POUR LA NAVIGATION.  
 THESE CHARTS ARE NOT TO BE USED FOR NAVIGATION. THESE ARE NOT PRESCRIBED COURSES AND SHOULD BE SEEN ONLY AS AN AID FOR BRIDGE TEAM



LISTE DES WAYPOINTS /  
LIST OF WAYPOINTS

DE QUAI LEPAGE / FROM LEPAGE WHARF :

001 : 48°20.70'N  
070°52.59'W

002 : 48°20.47'N  
070°51.13'W

003 : 48°20.64'N  
070°49.36'W

004 : 48°21.67'N  
070°45.77'W

005 : 48°22.01'N  
070°42.43'W

006 : 48°21.88'N  
070°32.18'W

007 : 48°20.99'N  
070°21.74'W

008 : 48°16.66'N  
070°11.86'W

009 : 48°15.59'N  
070°08.83'W

010 : 48°15.33'N  
070°06.82'W

011 : 48°15.41'N  
070°01.06'W

012 : 48°14.16'N  
069°57.17'W

013 : 48°13.59'N  
069°53.55'W

014 : 48°10.07'N  
069°51.81'W

015 : 48°09.27'N  
069°50.57'W

016 : 48°08.62'N  
069°48.27'W

017 : 48°08.47'N  
069°46.16'W

018 : 48°07.75'N  
069°42.93'W

019 : 48°07.30'N  
069°40.23'W

020 : 48°07.17'N  
069°36.79'W

DE PORT-ALFRED / FROM PORT-ALFRED :

001 : 48°20.10'N  
070°52.11'W

002 : 48°20.23'N  
070°50.76'W

003 : 48°21.67'N  
070°45.77'W

004 : 48°22.01'N  
070°42.43'W

005 : 48°21.88'N  
070°32.18'W

006 : 48°20.99'N  
070°21.74'W

007 : 48°16.66'N  
070°11.86'W

008 : 48°15.59'N  
070°08.83'W

009 : 48°15.33'N  
070°06.82'W

010 : 48°15.41'N  
070°01.06'W

011 : 48°14.16'N  
069°57.17'W

012 : 48°13.59'N  
069°53.55'W

013 : 48°10.07'N  
069°51.81'W

014 : 48°09.27'N  
069°50.57'W

015 : 48°08.62'N  
069°48.27'W

016 : 48°08.47'N  
069°46.16'W

017 : 48°07.75'N  
069°42.93'W

018 : 48°07.30'N  
069°40.23'W

019 : 48°07.17'N  
069°36.79'W

## PUBLICATIONS CANADIENNES NÉCESSAIRES AU TRANSIT

- AVIS AUX NAVIGATEURS
- TABLES DES MARÉES VOLUME 3 (FLEUVE SAINT-LAURENT ET FJORD DU SAGUENAY)
- LIVRE DES FEUX, DES BOUÉES ET DES SIGNAUX DE BRUME (CÔTE DE L'ATLANTIQUE)
- INSTRUCTIONS NAUTIQUES - ATL 111
- AIDES RADIO À LA NAVIGATION MARITIME (ATLANTIQUE, SAINT-LAURENT, GRANDS LACS, LAC WINNIPEG, ARCTIQUE ET PACIFIQUE)
- CARTE 1
- CARTES MARINES CANADIENNES NO. :
  - 1202
  - 1203
- LIENS UTILES:
  - [HTTPS://WWW.NOTMAR.GC.CA/INDEX-FR.PHP](https://www.notmar.gc.ca/index-fr.php)
  - [HTTP://WWW.CHARTS.GC.CA/PUBLICATIONS/TABLES-FRA.ASP](http://www.charts.gc.ca/publications/tables-fra.asp)
  - [HTTPS://WWW.NOTMAR.GC.CA/LIST-LIVRE-FR.PHP](https://www.notmar.gc.ca/list-livre-fr.php)

## CANADIAN PUBLICATIONS NEEDED FOR TRANSIT

- NOTICES TO MARINERS
- TIDES TABLES VOLUME 3 (ST-LAWRENCE RIVER AND SAGUENAY FJORD)
- LIST OF LIGHTS, BUOYS AND FOG SIGNALS (ATLANTIC COAST)
- SAILING DIRECTIONS - ATL 111
- RADIO AIDS TO MARINE NAVIGATION (ATLANTIC, ST-LAWRENCE, GREAT LAKES, LAKE WINNIPEG, ARCTIC AND PACIFIC)
- CHART 1
- CANADIAN MARINE CHARTS NO. :
  - 1202
  - 1203
- USEFUL LINKS :
  - [HTTPS://WWW.NOTMAR.GC.CA/INDEX-EN.PHP](https://www.notmar.gc.ca/index-en.php)
  - [HTTP://CHARTS.GC.CA/PUBLICATIONS/TABLES-ENG.ASP](http://charts.gc.ca/publications/tables-eng.asp)
  - [HTTPS://WWW.NOTMAR.GC.CA/LIST-LIVRE-EN.PHP](https://www.notmar.gc.ca/list-livre-en.php)