



Administration de pilotage des Laurentides
Laurentian Pilotage Authority

PLAN DE PASSAGE / PASSAGE PLAN

PORT-ALFRED À TADOUSSAC / PORT-ALFRED TO TADOUSSAC



CES CARTES NE DOIVENT PAS ÊTRE UTILISÉES POUR LA NAVIGATION.

**CES COURSES NE SONT PAS PRESCRITES ET DOIVENT ÊTRE CONSIDÉRÉES UNIQUEMENT COMME UNE AIDE POUR L'ÉQUIPE DE LA PASSERELLE
THESE CHARTS ARE NOT TO BE USED FOR NAVIGATION, THESE ARE NOT PRESCRIBED COURSES AND SHOULD BE SEEN ONLY AS AN AID FOR BRIDGE TEAM**

Canada

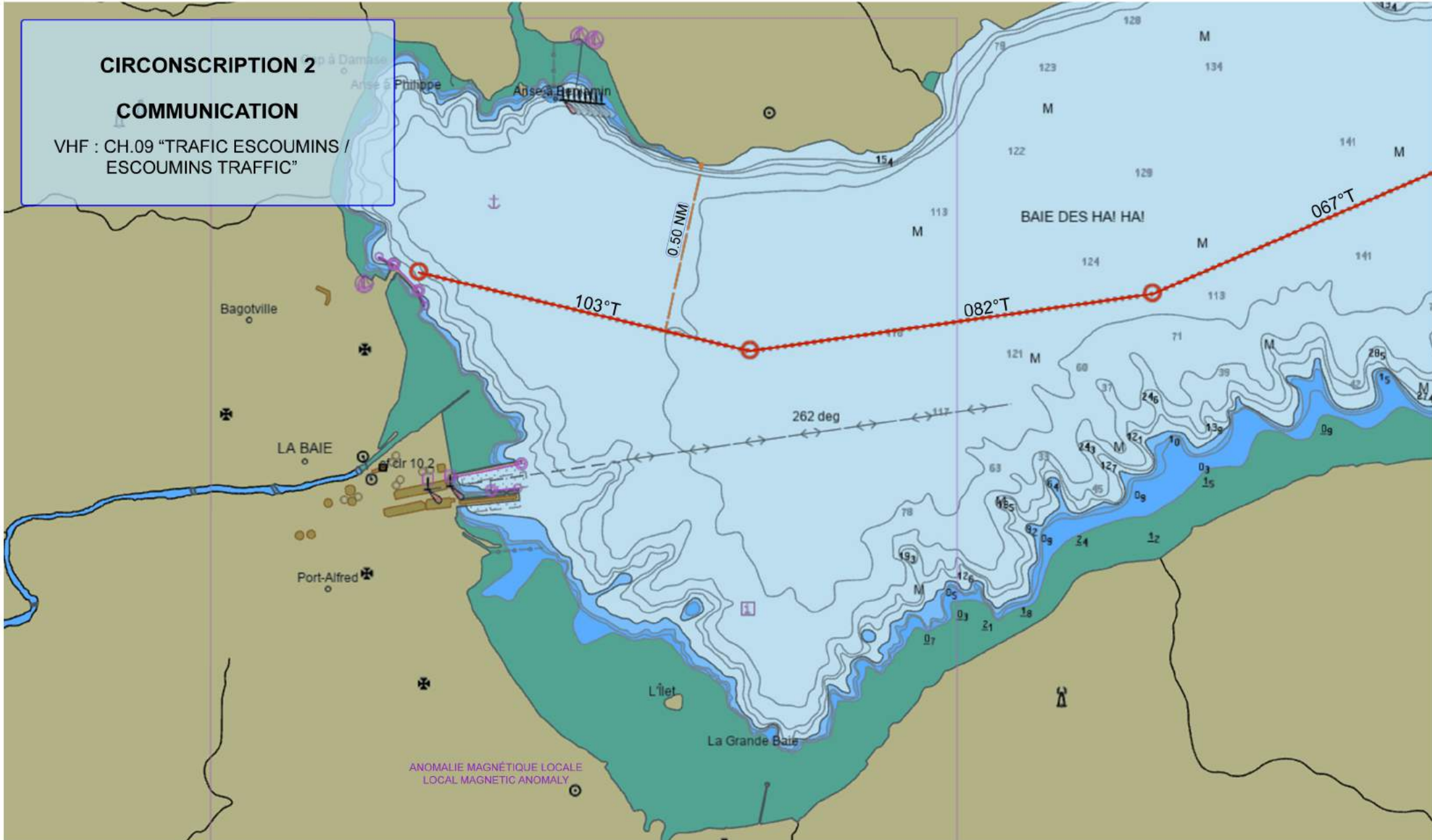
PORT-ALFRED À TADOUSSAC / PORT-ALFRED TO TADOUSSAC QUAI LEPAGE / LEPAGE WHARF



COURSES : 103°

CES CARTES NE DOIVENT PAS ÊTRE UTILISÉES POUR LA NAVIGATION.
CES COURSES NE SONT PAS PRESCRITES ET DOIVENT ÊTRE CONSIDÉRÉES UNIQUEMENT COMME UNE AIDE POUR L'ÉQUIPE DE LA PASSERELLE
THESE CHARTS ARE NOT TO BE USED FOR NAVIGATION. THESE ARE NOT PRESCRIBED COURSES AND SHOULD BE SEEN ONLY AS AN AID FOR BRIDGE TEAM

PORT-ALFRED À TADOUSSAC / PORT-ALFRED TO TADOUSSAC
 QUAI LEPAGE VERS BAIE DES HA! HA! / LEPAGE WHARF TO BAIE DES HA! HA!



COURSES : 103° - 082° - 067°

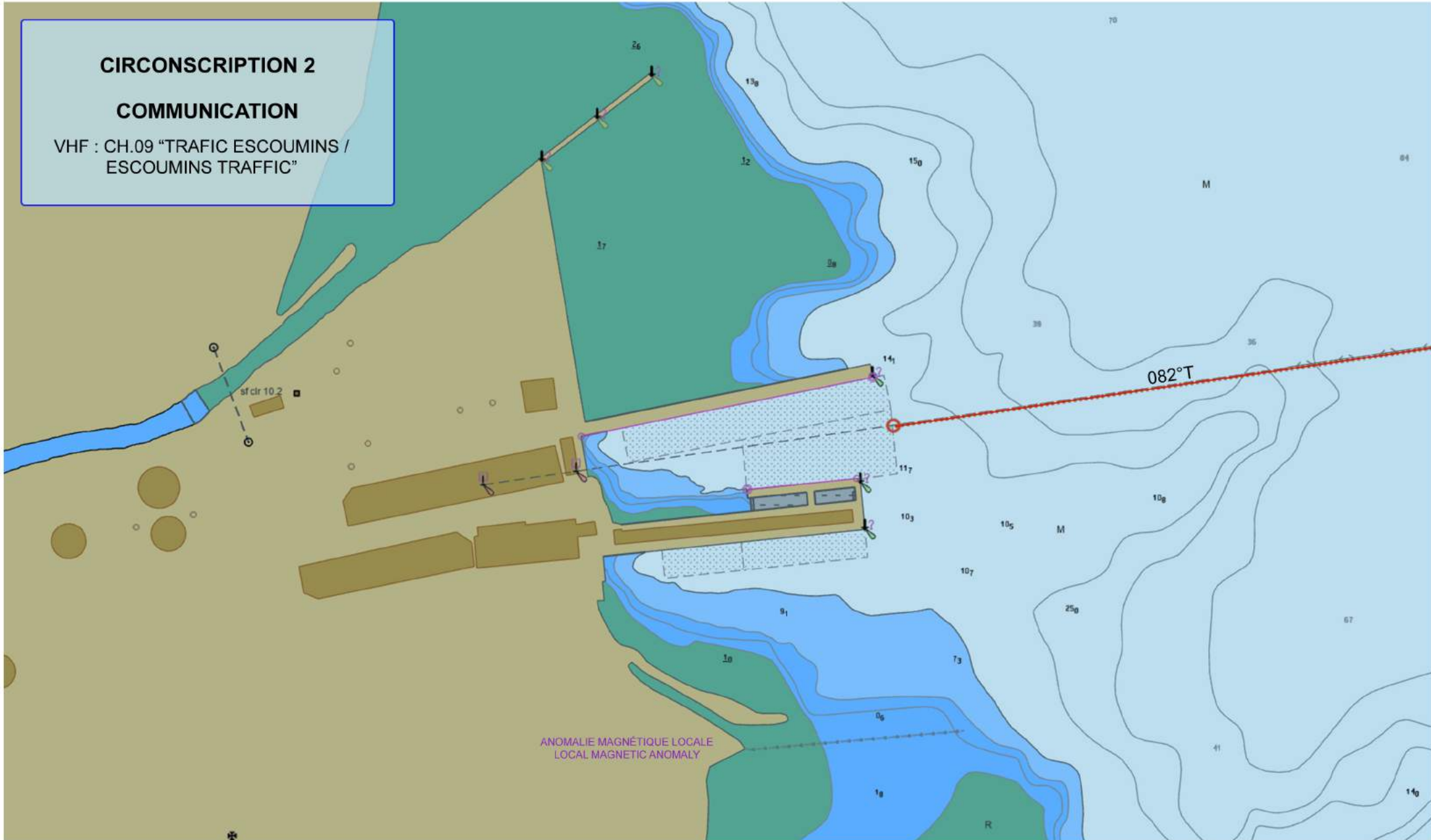
CES CARTES NE DOIVENT PAS ÊTRE UTILISÉES POUR LA NAVIGATION.
 THESE CHARTS ARE NOT TO BE USED FOR NAVIGATION. THESE ARE NOT PRESCRIBED COURSES AND SHOULD BE SEEN ONLY AS AN AID FOR BRIDGE TEAM

PORT-ALFRED À TADOUSSAC / PORT-ALFRED TO TADOUSSAC PORT-ALFRED

CIRCONSCRIPTION 2

COMMUNICATION

VHF : CH.09 "TRAFIC ESCOUMINS /
ESCOUMINS TRAFFIC"



COURSES : 082°

CES CARTES NE DOIVENT PAS ÊTRE UTILISÉES POUR LA NAVIGATION.
CES COURSES NE SONT PAS PRESCRITES ET DOIVENT ÊTRE CONSIDÉRÉES UNIQUEMENT COMME UNE AIDE POUR L'ÉQUIPE DE LA PASSERELLE
THESE CHARTS ARE NOT TO BE USED FOR NAVIGATION. THESE ARE NOT PRESCRIBED COURSES AND SHOULD BE SEEN ONLY AS AN AID FOR BRIDGE TEAM

PORT-ALFRED À TADOUSSAC / PORT-ALFRED TO TADOUSSAC
PORT-ALFRED À CAP À L'EST / PORT-ALFRED TO CAP À L'EST

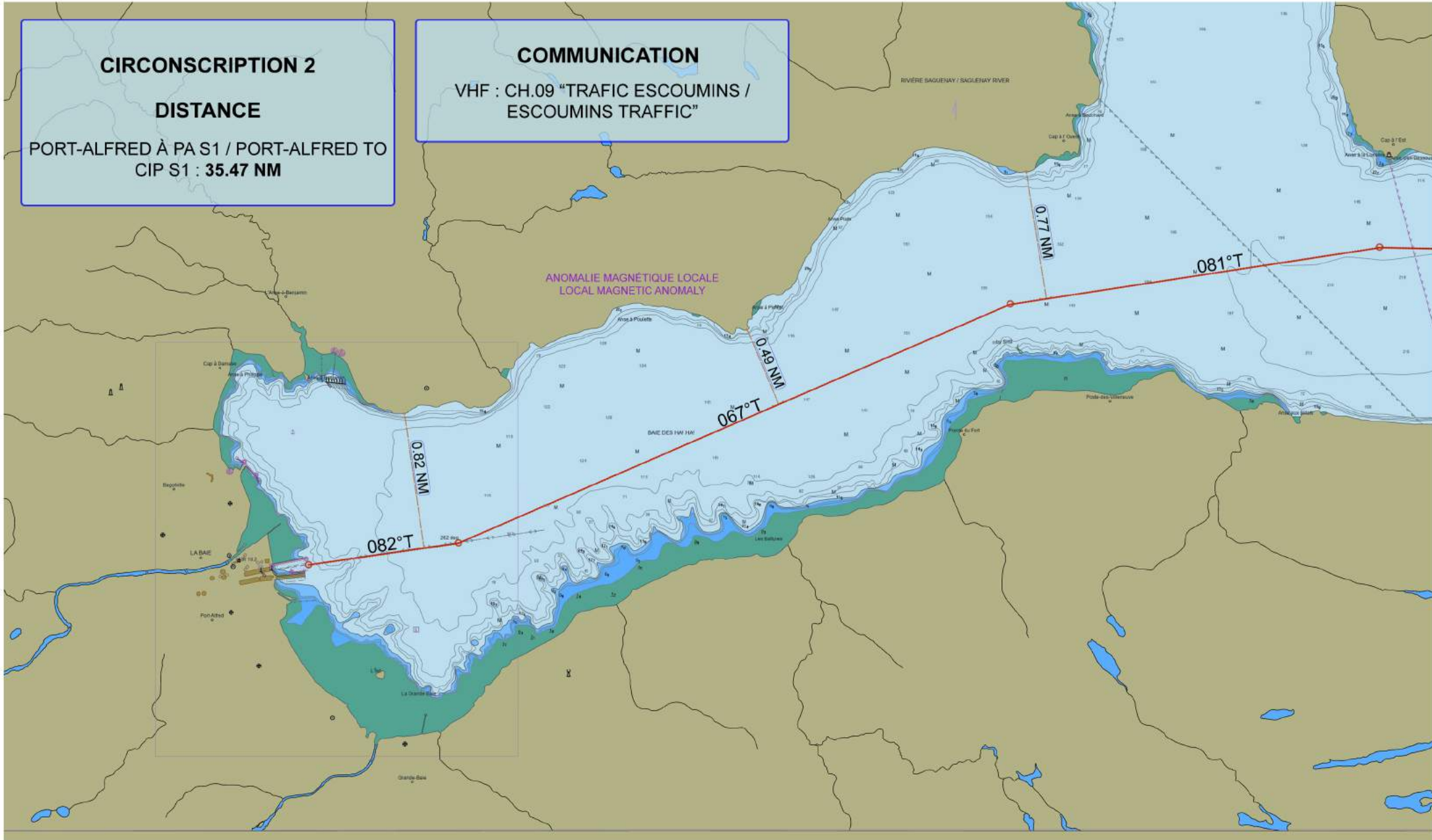
CIRCONSCRIPTION 2

DISTANCE

PORT-ALFRED À PA S1 / PORT-ALFRED TO
CIP S1 : 35.47 NM

COMMUNICATION

VHF : CH.09 "TRAFIC ESCOUMINS /
ESCOUMINS TRAFFIC"



COURSES : 082° - 067° - 081°

CES CARTES NE DOIVENT PAS ÊTRE UTILISÉES POUR LA NAVIGATION.
CES COURSES NE SONT PAS PRESCRITES ET DOIVENT ÊTRE CONSIDÉRÉES UNIQUEMENT COMME UNE AIDE POUR L'ÉQUIPE DE LA PASSERELLE
THESE CHARTS ARE NOT TO BE USED FOR NAVIGATION. THESE ARE NOT PRESCRIBED COURSES AND SHOULD BE SEEN ONLY AS AN AID FOR BRIDGE TEAM

PORT-ALFRED À TADOUSSAC / PORT-ALFRED TO TADOUSSAC
CAP À L'EST À POINTE TRINITÉ / CAP À L'EST TO POINTE TRINITÉ

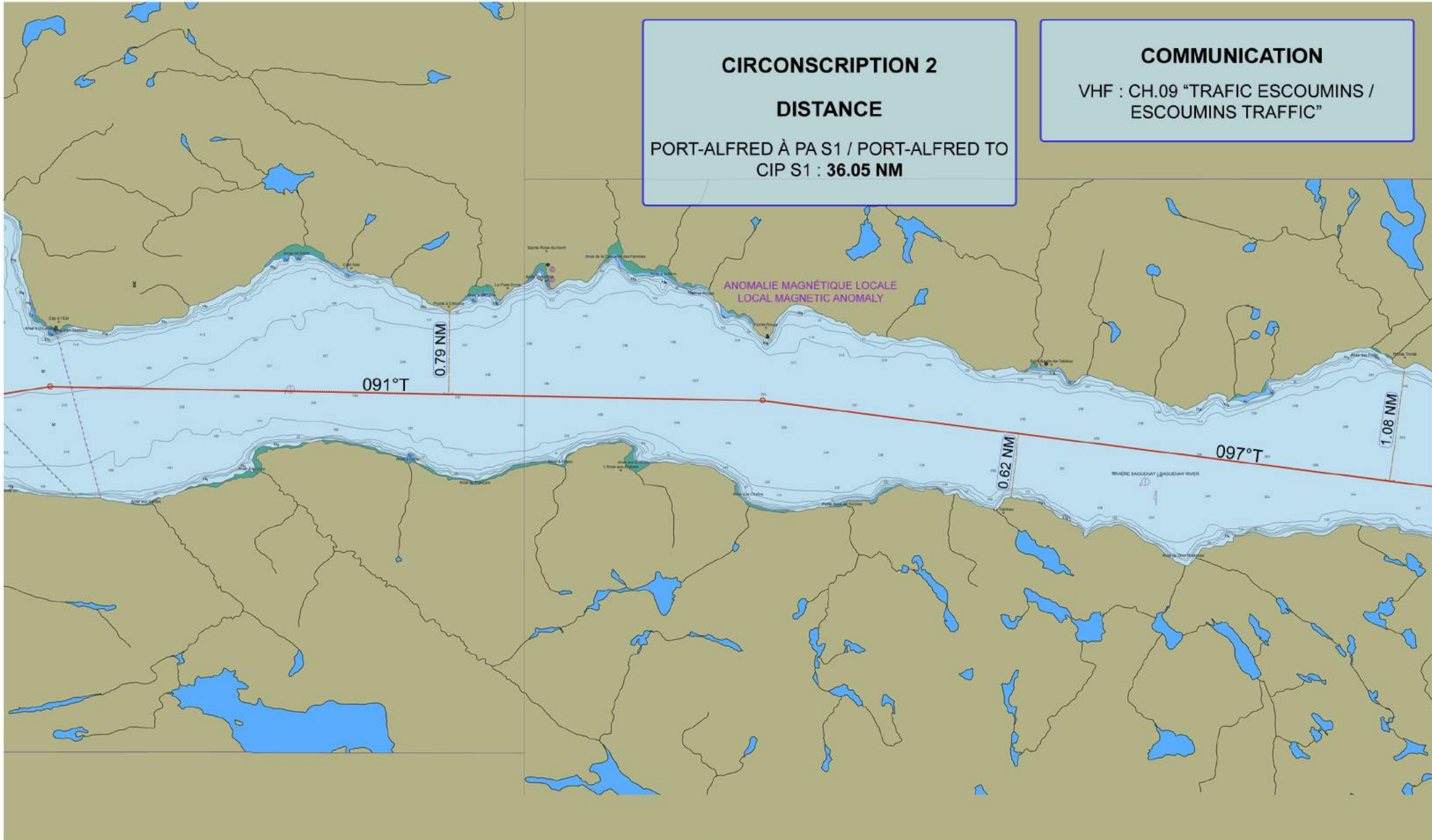
CIRCONSCRIPTION 2

DISTANCE

PORT-ALFRED À PA S1 / PORT-ALFRED TO
CIP S1 : **36.05 NM**

COMMUNICATION

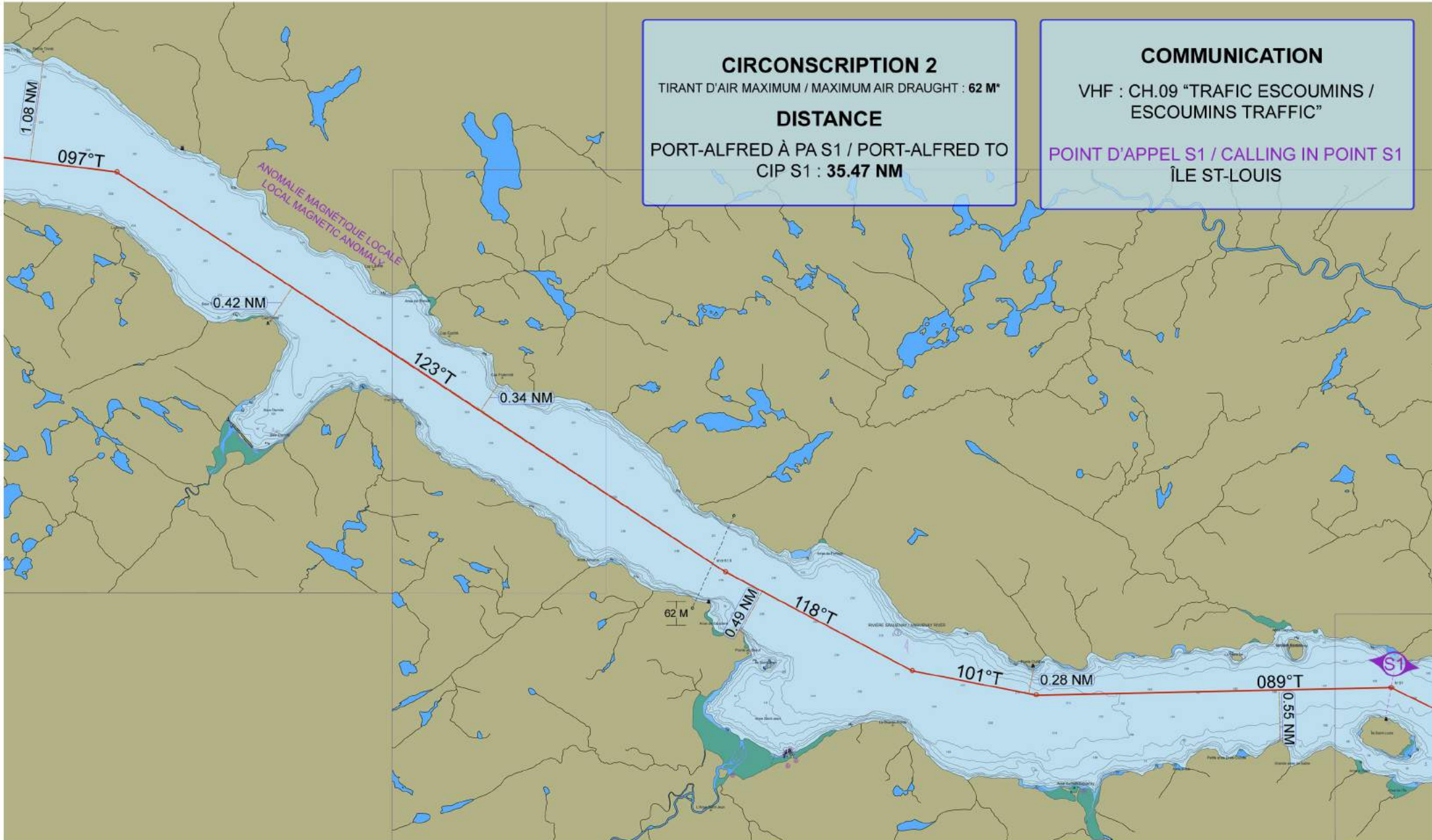
VHF : CH.09 "TRAFIC ESCOUMINS /
ESCOUMINS TRAFFIC"



COURSES : 091° - 097°

CES CARTES NE DOIVENT PAS ÊTRE UTILISÉES POUR LA NAVIGATION.
CES COURSES NE SONT PAS PRESCRITES ET DOIVENT ÊTRE CONSIDÉRÉES UNIQUEMENT COMME UNE AIDE POUR L'ÉQUIPE DE LA PASSERELLE
THESE CHARTS ARE NOT TO BE USED FOR NAVIGATION. THESE ARE NOT PRESCRIBED COURSES AND SHOULD BE SEEN ONLY AS AN AID FOR BRIDGE TEAM

PORT-ALFRED À TADOUSSAC / PORT-ALFRED TO TADOUSSAC
POINTE TRINITÉ À L'ÎLE ST-LOUIS (PA S1) / POINTE TRINITÉ TO ÎLE ST-LOUIS (CIP S1)



CIRCONSCRIPTION 2
TIRANT D'AIR MAXIMUM / MAXIMUM AIR DRAUGHT : 62 M*

DISTANCE
PORT-ALFRED À PA S1 / PORT-ALFRED TO CIP S1 : 35.47 NM

COMMUNICATION
VHF : CH.09 "TRAFIC ESCOUMINS / ESCOUMINS TRAFFIC"

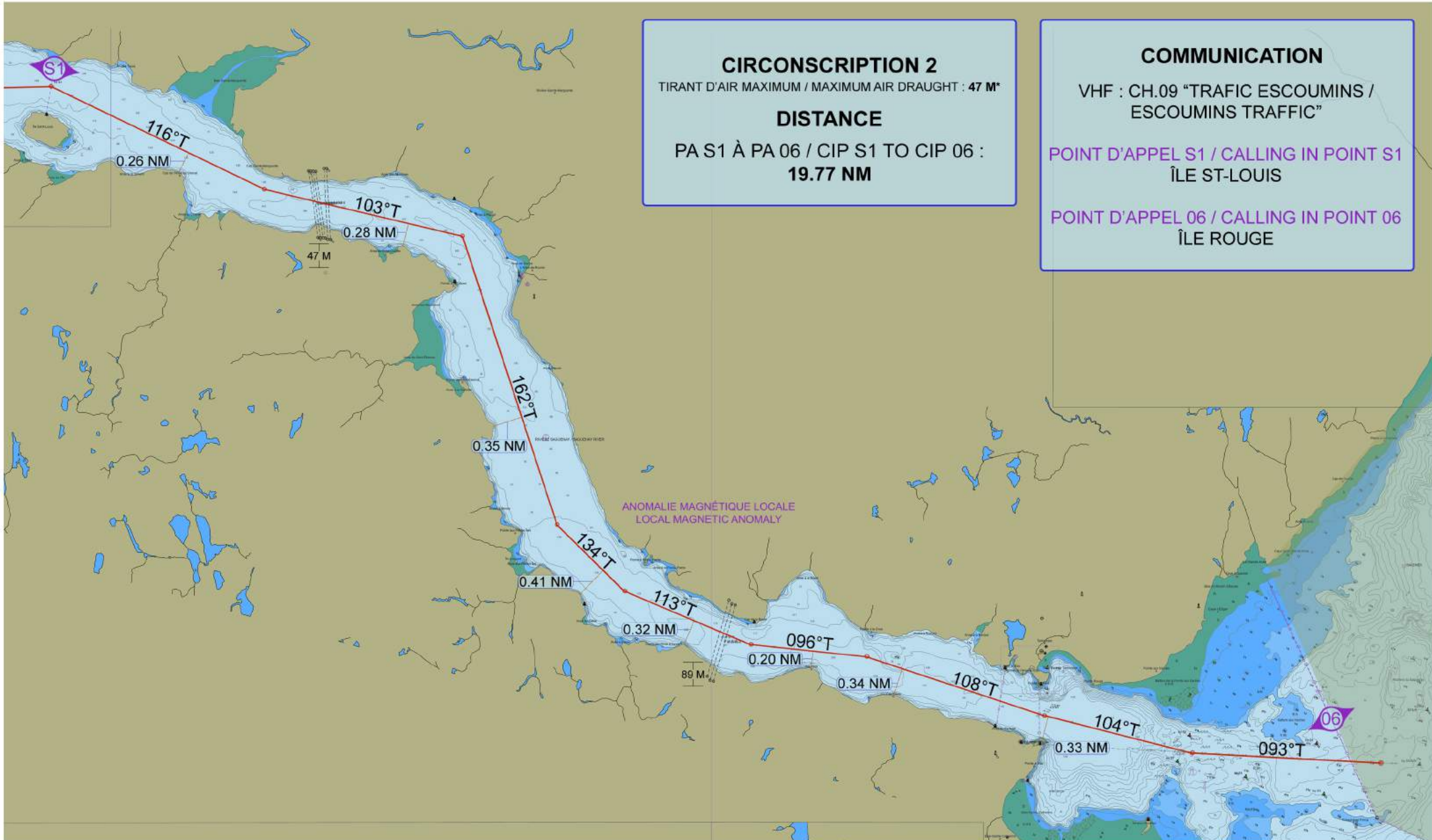
POINT D'APPEL S1 / CALLING IN POINT S1
ÎLE ST-LOUIS

COURSES : 097° - 123° - 118° - 101° - 089°

* TIRANT D'AIR MAXIMAL DE 50M LORS DE CONDITIONS SÉVÈRES DE VERGLAS / MAXIMUM AIR DRAUGHT OF 50M UNDER SEVERE ICE CONDITIONS.

CES CARTES NE DOIVENT PAS ÊTRE UTILISÉES POUR LA NAVIGATION.
CES COURSES NE SONT PAS PRESCRITES ET DOIVENT ÊTRE CONSIDÉRÉES UNIQUEMENT COMME UNE AIDE POUR L'ÉQUIPE DE LA PASSERELLE
THESE CHARTS ARE NOT TO BE USED FOR NAVIGATION. THESE ARE NOT PRESCRIBED COURSES AND SHOULD BE SEEN ONLY AS AN AID FOR BRIDGE TEAM

PORT-ALFRED À TADOUSSAC / PORT-ALFRED TO TADOUSSAC
ÎLE ST-LOUIS (PA S1) À L'ENTRÉE DU SAGUENAY / ÎLE ST-LOUIS (CIP S1) TO SAGUENAY ENTRANCE



CIRCONSCRIPTION 2
TIRANT D'AIR MAXIMUM / MAXIMUM AIR DRAUGHT : 47 M*

DISTANCE
PA S1 À PA 06 / CIP S1 TO CIP 06 :
19.77 NM

COMMUNICATION
VHF : CH.09 "TRAFIC ESCOUMINS / ESCOUMINS TRAFFIC"

POINT D'APPEL S1 / CALLING IN POINT S1
ÎLE ST-LOUIS

POINT D'APPEL 06 / CALLING IN POINT 06
ÎLE ROUGE

COURSES : 116° - 103° - 162° - 134° - 113° - 096° -
108° - 104° - 093°

CES CARTES NE DOIVENT PAS ÊTRE UTILISÉES POUR LA NAVIGATION.
CES COURSES NE SONT PAS PRESCRITES ET DOIVENT ÊTRE CONSIDÉRÉES UNIQUEMENT COMME UNE AIDE POUR L'ÉQUIPE DE LA PASSERELLE
THESE CHARTS ARE NOT TO BE USED FOR NAVIGATION. THESE ARE NOT PRESCRIBED COURSES AND SHOULD BE SEEN ONLY AS AN AID FOR BRIDGE TEAM

* TIRANT D'AIR MAXIMAL DE 43M LORS DE CONDITIONS SEVÈRES DE VERGLAS / MAXIMUM AIR DRAUGHT OF 43M UNDER SEVERE ICE CONDITIONS.

LISTE DES WAYPOINTS /
LIST OF WAYPOINTS

DE QUAI LEPAGE / FROM LEPAGE WHARF :

001 : 48°20.70'N
070°52.59'W

002 : 48°20.47'N
070°51.13'W

003 : 48°20.64'N
070°49.36'W

004 : 48°21.67'N
070°45.77'W

005 : 48°22.01'N
070°42.43'W

006 : 48°21.88'N
070°32.18'W

007 : 48°20.99'N
070°21.74'W

008 : 48°16.66'N
070°11.86'W

009 : 48°15.59'N
070°08.83'W

010 : 48°15.33'N
070°06.82'W

011 : 48°15.41'N
070°01.06'W

012 : 48°14.16'N
069°57.17'W

013 : 48°13.59'N
069°53.55'W

014 : 48°10.07'N
069°51.81'W

015 : 48°09.27'N
069°50.57'W

016 : 48°08.62'N
069°48.27'W

017 : 48°08.47'N
069°46.16'W

018 : 48°07.75'N
069°42.93'W

019 : 48°07.30'N
069°40.23'W

020 : 48°07.17'N
069°36.79'W

DE PORT-ALFRED / FROM PORT-ALFRED :

001 : 48°20.10'N
070°52.11'W

002 : 48°20.23'N
070°50.76'W

003 : 48°21.67'N
070°45.77'W

004 : 48°22.01'N
070°42.43'W

005 : 48°21.88'N
070°32.18'W

006 : 48°20.99'N
070°21.74'W

007 : 48°16.66'N
070°11.86'W

008 : 48°15.59'N
070°08.83'W

009 : 48°15.33'N
070°06.82'W

010 : 48°15.41'N
070°01.06'W

011 : 48°14.16'N
069°57.17'W

012 : 48°13.59'N
069°53.55'W

013 : 48°10.07'N
069°51.81'W

014 : 48°09.27'N
069°50.57'W

015 : 48°08.62'N
069°48.27'W

016 : 48°08.47'N
069°46.16'W

017 : 48°07.75'N
069°42.93'W

018 : 48°07.30'N
069°40.23'W

019 : 48°07.17'N
069°36.79'W

PUBLICATIONS CANADIENNES NÉCESSAIRES AU TRANSIT

- AVIS AUX NAVIGATEURS
- TABLES DES MARÉES VOLUME 3 (FLEUVE SAINT-LAURENT ET FJORD DU SAGUENAY)
- LIVRE DES FEUX, DES BOUÉES ET DES SIGNAUX DE BRUME (CÔTE DE L'ATLANTIQUE)
- INSTRUCTIONS NAUTIQUES - ATL 111
- AIDES RADIO À LA NAVIGATION MARITIME (ATLANTIQUE, SAINT-LAURENT, GRANDS LACS, LAC WINNIPEG, ARCTIQUE ET PACIFIQUE)
- CARTE 1
- CARTES MARINES CANADIENNES NO. :
 - 1202
 - 1203
- LIENS UTILES:
 - [HTTPS://WWW.NOTMAR.GC.CA/INDEX-FR.PHP](https://www.notmar.gc.ca/index-fr.php)
 - [HTTP://WWW.CHARTS.GC.CA/PUBLICATIONS/TABLES-FRA.ASP](http://www.charts.gc.ca/publications/tables-fra.asp)
 - [HTTPS://WWW.NOTMAR.GC.CA/LIST-LIVRE-FR.PHP](https://www.notmar.gc.ca/list-livre-fr.php)

CANADIAN PUBLICATIONS NEEDED FOR TRANSIT

- NOTICES TO MARINERS
- TIDES TABLES VOLUME 3 (ST-LAWRENCE RIVER AND SAGUENAY FJORD)
- LIST OF LIGHTS, BUOYS AND FOG SIGNALS (ATLANTIC COAST)
- SAILING DIRECTIONS - ATL 111
- RADIO AIDS TO MARINE NAVIGATION (ATLANTIC, ST-LAWRENCE, GREAT LAKES, LAKE WINNIPEG, ARCTIC AND PACIFIC)
- CHART 1
- CANADIAN MARINE CHARTS NO. :
 - 1202
 - 1203
- USEFUL LINKS :
 - [HTTPS://WWW.NOTMAR.GC.CA/INDEX-EN.PHP](https://www.notmar.gc.ca/index-en.php)
 - [HTTP://CHARTS.GC.CA/PUBLICATIONS/TABLES-ENG.ASP](http://charts.gc.ca/publications/tables-eng.asp)
 - [HTTPS://WWW.NOTMAR.GC.CA/LIST-LIVRE-EN.PHP](https://www.notmar.gc.ca/list-livre-en.php)