



Administration de pilotage des Laurentides
Laurentian Pilotage Authority

PLAN DE PASSAGE / PASSAGE PLAN

TADOUSSAC À PORT-ALFRED / TADOUSSAC TO PORT-ALFRED



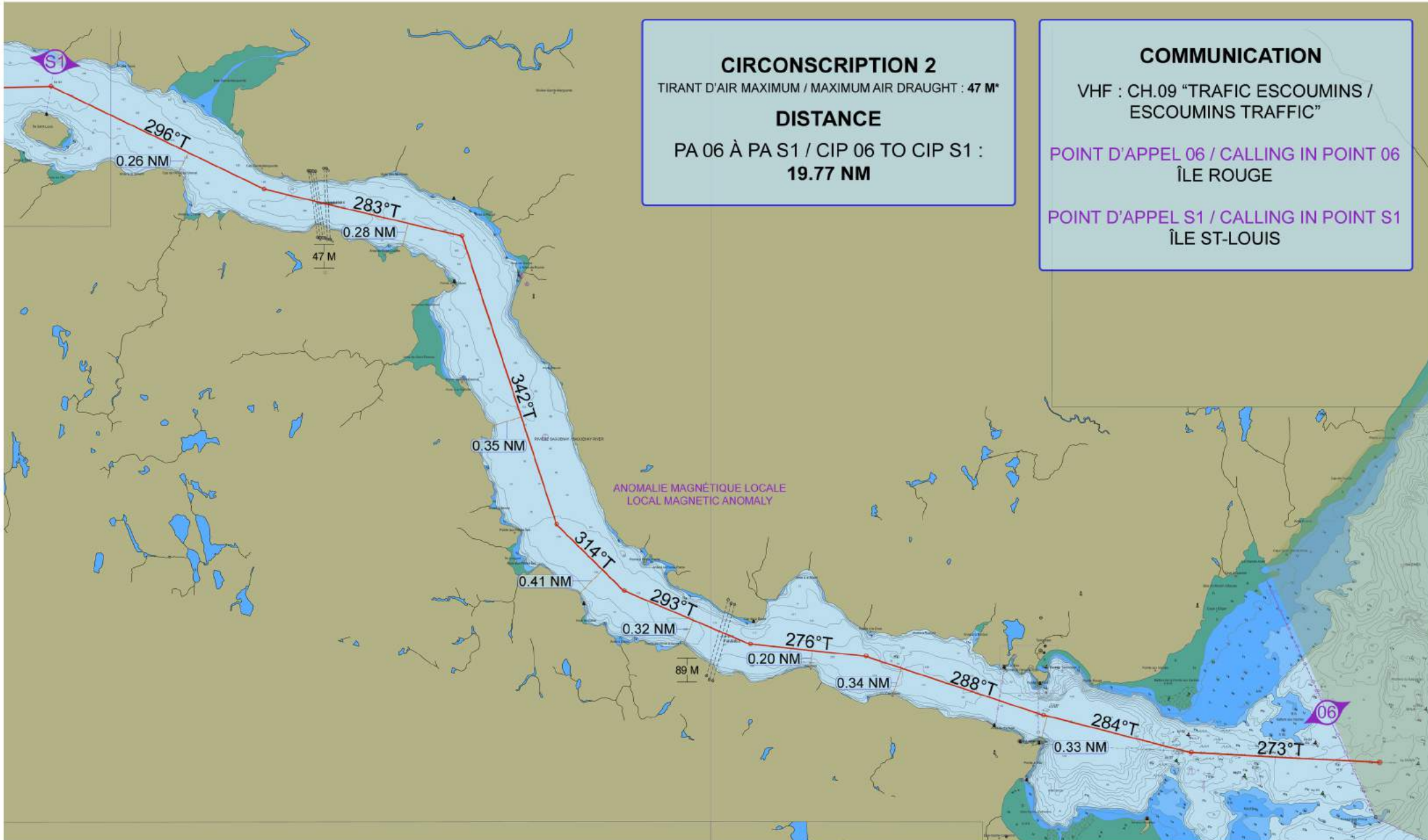
CES CARTES NE DOIVENT PAS ÊTRE UTILISÉES POUR LA NAVIGATION.

**CES COURSES NE SONT PAS PRESCRITES ET DOIVENT ÊTRE CONSIDÉRÉES UNIQUEMENT COMME UNE AIDE POUR L'ÉQUIPE DE LA PASSERELLE
THESE CHARTS ARE NOT TO BE USED FOR NAVIGATION, THESE ARE NOT PRESCRIBED COURSES AND SHOULD BE SEEN ONLY AS AN AID FOR BRIDGE TEAM**

Canada

TADOUSSAC À PORT-ALFRED / TADOUSSAC TO PORT-ALFRED

ENTRÉE DU SAGUENAY À L'ÎLE ST-LOUIS (PA S1) / SAGUENAY ENTRANCE TO ÎLE ST-LOUIS (CIP S1)



CIRCONSCRIPTION 2
TIRANT D'AIR MAXIMUM / MAXIMUM AIR DRAUGHT : 47 M*

DISTANCE
PA 06 À PA S1 / CIP 06 TO CIP S1 :
19.77 NM

COMMUNICATION

VHF : CH.09 "TRAFIC ESCOUMINS / ESCOUMINS TRAFFIC"

POINT D'APPEL 06 / CALLING IN POINT 06
ÎLE ROUGE

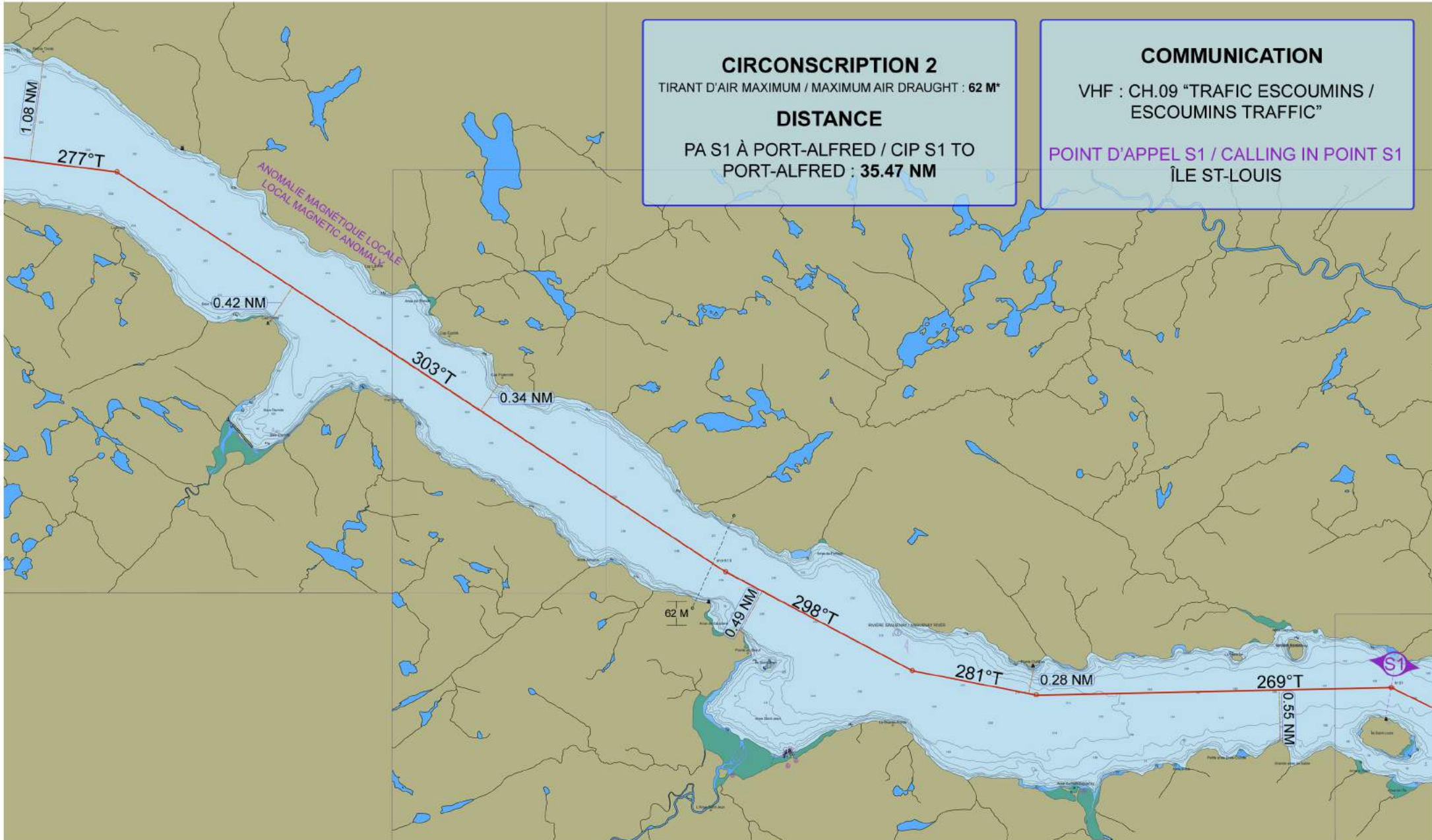
POINT D'APPEL S1 / CALLING IN POINT S1
ÎLE ST-LOUIS

COURSES : 273° - 284° - 288° - 276° - 293° -
314° - 342° - 283° - 296°

CES CARTES NE DOIVENT PAS ÊTRE UTILISÉES POUR LA NAVIGATION.
CES COURSES NE SONT PAS PRESCRITES ET DOIVENT ÊTRE CONSIDÉRÉES UNIQUEMENT COMME UNE AIDE POUR L'ÉQUIPE DE LA PASSERELLE
THESE CHARTS ARE NOT TO BE USED FOR NAVIGATION. THESE ARE NOT PRESCRIBED COURSES AND SHOULD BE SEEN ONLY AS AN AID FOR BRIDGE TEAM

* TIRANT D'AIR MAXIMAL DE 43M LORS DE CONDITIONS SEVÈRES DE VERGLAS / MAXIMUM AIR DRAUGHT OF 43M UNDER SEVERE ICE CONDITIONS.

TADOUSSAC À PORT-ALFRED / TADOUSSAC TO PORT-ALFRED
ÎLE ST-LOUIS (PA S1) À POINTE TRINITÉ / ÎLE ST-LOUIS (CIP S1) TO POINTE TRINITÉ



CIRCONSCRIPTION 2
TIRANT D'AIR MAXIMUM / MAXIMUM AIR DRAUGHT : 62 M*

DISTANCE
PA S1 À PORT-ALFRED / CIP S1 TO PORT-ALFRED : 35.47 NM

COMMUNICATION
VHF : CH.09 "TRAFIC ESCOUMINS / ESCOUMINS TRAFFIC"
POINT D'APPEL S1 / CALLING IN POINT S1
ÎLE ST-LOUIS

COURSES : 269° - 281° - 298° - 303° - 277°

* TIRANT D'AIR MAXIMAL DE 50M LORS DE CONDITIONS SÉVÈRES DE VERGLAS / MAXIMUM AIR DRAUGHT OF 50M UNDER SEVERE ICE CONDITIONS.

CES CARTES NE DOIVENT PAS ÊTRE UTILISÉES POUR LA NAVIGATION.
CES COURSES NE SONT PAS PRESCRITES ET DOIVENT ÊTRE CONSIDÉRÉES UNIQUEMENT COMME UNE AIDE POUR L'ÉQUIPE DE LA PASSERELLE
THESE CHARTS ARE NOT TO BE USED FOR NAVIGATION. THESE ARE NOT PRESCRIBED COURSES AND SHOULD BE SEEN ONLY AS AN AID FOR BRIDGE TEAM

TADOUSSAC À PORT-ALFRED / TADOUSSAC TO PORT-ALFRED
POINTE TRINITÉ À CAP À L'EST / POINTE TRINITÉ TO CAP À L'EST

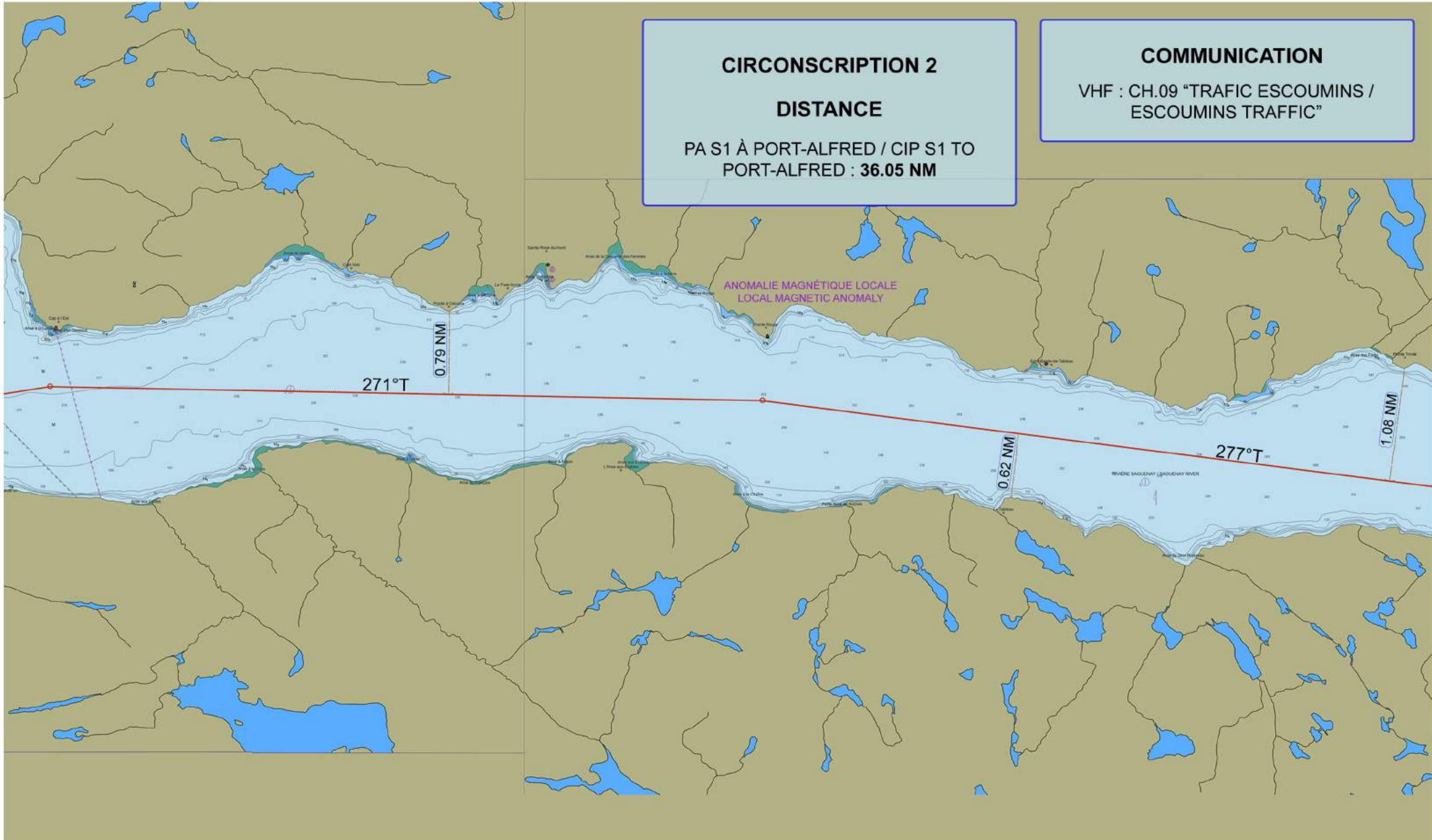
CIRCONSCRIPTION 2

DISTANCE

PA S1 À PORT-ALFRED / CIP S1 TO
PORT-ALFRED : **36.05 NM**

COMMUNICATION

VHF : CH.09 "TRAFIC ESCOUMINS /
ESCOUMINS TRAFFIC"



COURSES : 277° - 271°

CES CARTES NE DOIVENT PAS ÊTRE UTILISÉES POUR LA NAVIGATION.
CES COURSES NE SONT PAS PRESCRITES ET DOIVENT ÊTRE CONSIDÉRÉES UNIQUEMENT COMME UNE AIDE POUR L'ÉQUIPE DE LA PASSERELLE
THESE CHARTS ARE NOT TO BE USED FOR NAVIGATION. THESE ARE NOT PRESCRIBED COURSES AND SHOULD BE SEEN ONLY AS AN AID FOR BRIDGE TEAM

TADOUSSAC À PORT-ALFRED / TADOUSSAC TO PORT-ALFRED
CAP À L'EST À PORT-ALFRED / CAP À L'EST TO PORT-ALFRED

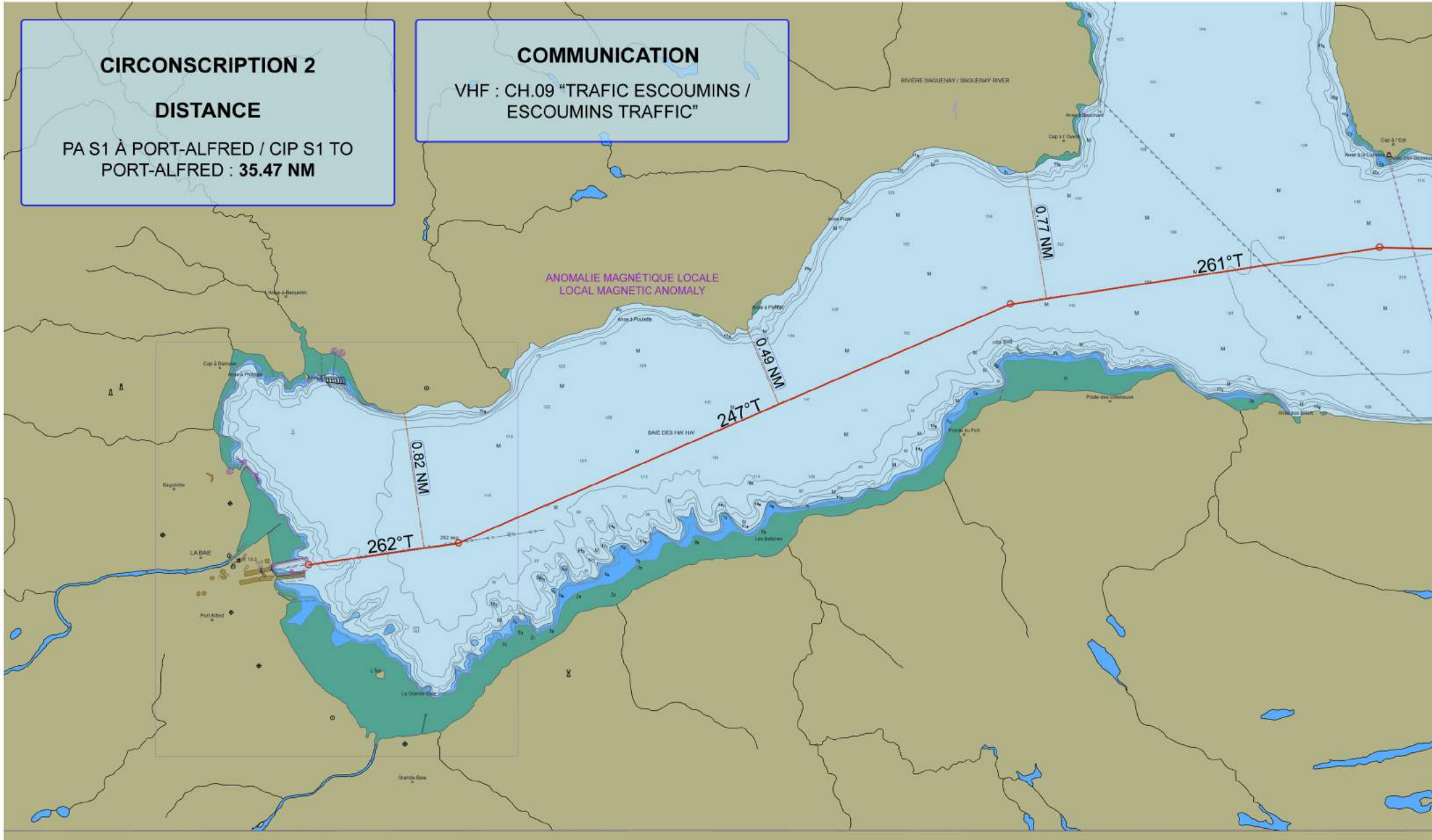
CIRCONSCRIPTION 2

DISTANCE

PA S1 À PORT-ALFRED / CIP S1 TO
PORT-ALFRED : 35.47 NM

COMMUNICATION

VHF : CH.09 "TRAFIC ESCOUMINS /
ESCOUMINS TRAFFIC"



COURSES : 261° - 247° - 262°

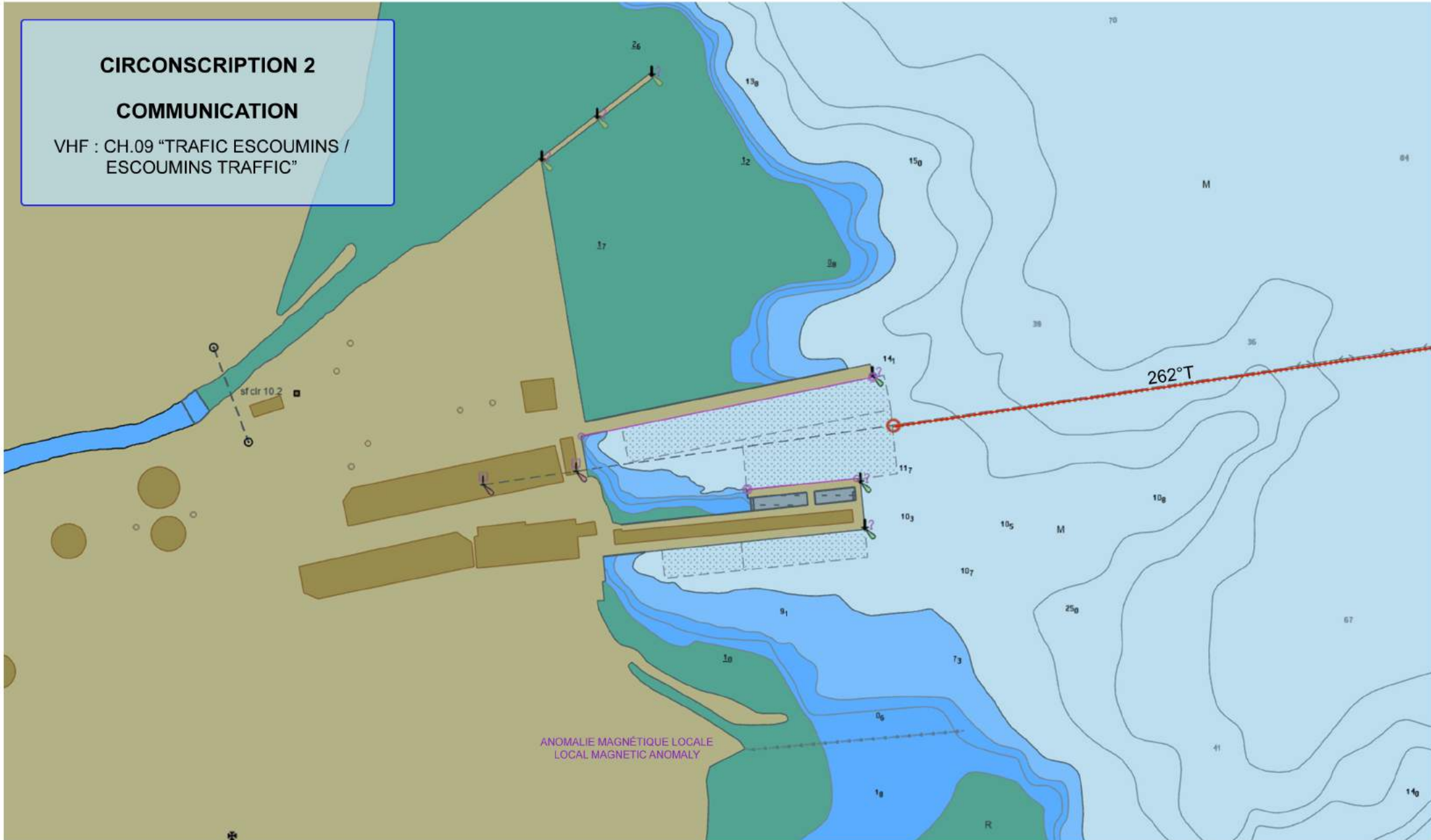
CES CARTES NE DOIVENT PAS ÊTRE UTILISÉES POUR LA NAVIGATION.
CES COURSES NE SONT PAS PRESCRITES ET DOIVENT ÊTRE CONSIDÉRÉES UNIQUEMENT COMME UNE AIDE POUR L'ÉQUIPE DE LA PASSERELLE
THESE CHARTS ARE NOT TO BE USED FOR NAVIGATION. THESE ARE NOT PRESCRIBED COURSES AND SHOULD BE SEEN ONLY AS AN AID FOR BRIDGE TEAM

TADOUSSAC À PORT-ALFRED / TADOUSSAC TO PORT-ALFRED PORT-ALFRED

CIRCONSCRIPTION 2

COMMUNICATION

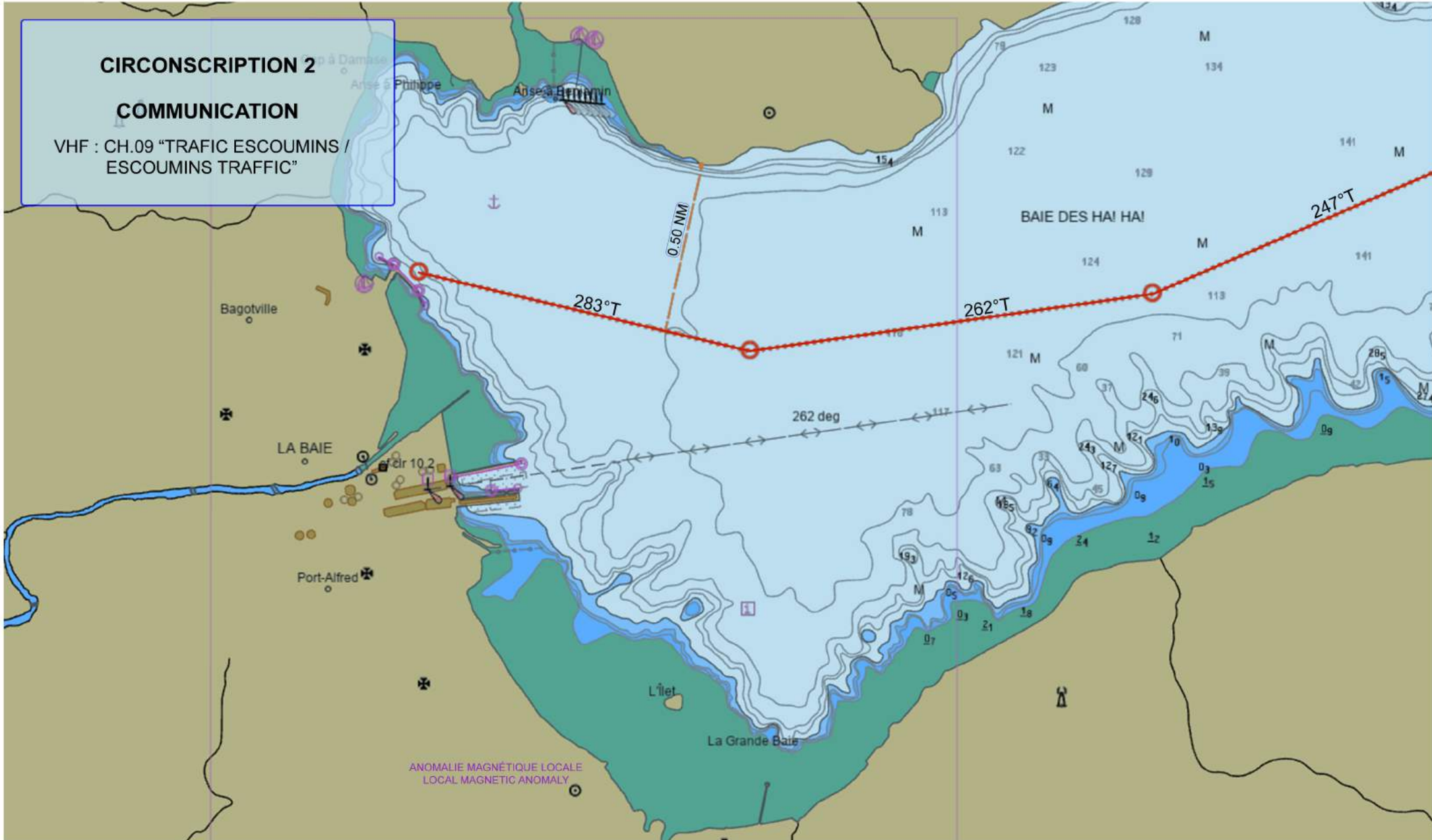
VHF : CH.09 "TRAFIC ESCOUMINS /
ESCOUMINS TRAFFIC"



COURSES : 262°

CES CARTES NE DOIVENT PAS ÊTRE UTILISÉES POUR LA NAVIGATION.
CES COURSES NE SONT PAS PRESCRITES ET DOIVENT ÊTRE CONSIDÉRÉES UNIQUEMENT COMME UNE AIDE POUR L'ÉQUIPE DE LA PASSERELLE
THESE CHARTS ARE NOT TO BE USED FOR NAVIGATION. THESE ARE NOT PRESCRIBED COURSES AND SHOULD BE SEEN ONLY AS AN AID FOR BRIDGE TEAM

TADOUSSAC À PORT-ALFRED / TADOUSSAC TO PORT-ALFRED
BAIE DES HA! HA! VERS QUAI LEPAGE / BAIE DES HA! HA! TO LEPAGE WHARF



COURSES : 247° - 262° - 283°

CES CARTES NE DOIVENT PAS ÊTRE UTILISÉES POUR LA NAVIGATION.
CES COURSES NE SONT PAS PRESCRITES ET DOIVENT ÊTRE CONSIDÉRÉES UNIQUEMENT COMME UNE AIDE POUR L'ÉQUIPE DE LA PASSERELLE
THESE CHARTS ARE NOT TO BE USED FOR NAVIGATION. THESE ARE NOT PRESCRIBED COURSES AND SHOULD BE SEEN ONLY AS AN AID FOR BRIDGE TEAM

TADOUSSAC À PORT-ALFRED / TADOUSSAC TO PORT-ALFRED

QUAI LEPAGE / LEPAGE WHARF



COURSES : 283°

CES CARTES NE DOIVENT PAS ÊTRE UTILISÉES POUR LA NAVIGATION.
CES COURSES NE SONT PAS PRESCRITES ET DOIVENT ÊTRE CONSIDÉRÉES UNIQUEMENT COMME UNE AIDE POUR L'ÉQUIPE DE LA PASSERELLE
THESE CHARTS ARE NOT TO BE USED FOR NAVIGATION. THESE ARE NOT PRESCRIBED COURSES AND SHOULD BE SEEN ONLY AS AN AID FOR BRIDGE TEAM

LISTE DES WAYPOINTS /
LIST OF WAYPOINTS

001 : 48°07.17'N
069°36.79'W

002 : 48°07.30'N
069°40.23'W

003 : 48°07.75'N
069°42.93'W

004 : 48°08.47'N
069°46.16'W

005 : 48°08.62'N
069°48.27'W

006 : 48°09.27'N
069°50.57'W

007 : 48°10.07'N
069°51.81'W

008 : 48°13.59'N
069°53.55'W

009 : 48°14.16'N
069°57.17'W

010 : 48°15.41'N
070°01.06'W

011 : 48°15.33'N
070°06.82'W

012 : 48°15.59'N
070°08.83'W

013 : 48°16.66'N
070°11.86'W

014 : 48°20.99'N
070°21.74'W

015 : 48°21.88'N
070°32.18'W

016 : 48°22.01'N
070°42.43'W

017 : 48°21.67'N
070°45.77'W

VERS PORT-ALFRED / TO PORT-ALFRED :

018 : 48°20.23'N
070°50.76'W

019 : 48°20.10'N
070°52.11'W

VERS QUAI LEPAGE / TO LEPAGE WHARF :

018 : 48°20.64'N
070°49.36'W

019 : 48°20.47'N
070°51.13'W

020 : 48°20.70'N
070°52.59'W

PUBLICATIONS CANADIENNES NÉCESSAIRES AU TRANSIT

- AVIS AUX NAVIGATEURS
- TABLES DES MARÉES VOLUME 3 (FLEUVE SAINT-LAURENT ET FJORD DU SAGUENAY)
- LIVRE DES FEUX, DES BOUÉES ET DES SIGNAUX DE BRUME (CÔTE DE L'ATLANTIQUE)
- INSTRUCTIONS NAUTIQUES - ATL 111
- AIDES RADIO À LA NAVIGATION MARITIME (ATLANTIQUE, SAINT-LAURENT, GRANDS LACS, LAC WINNIPEG, ARCTIQUE ET PACIFIQUE)
- CARTE 1
- CARTES MARINES CANADIENNES NO. :
 - 1202
 - 1203
- LIENS UTILES:
 - [HTTPS://WWW.NOTMAR.GC.CA/INDEX-FR.PHP](https://www.notmar.gc.ca/index-fr.php)
 - [HTTP://WWW.CHARTS.GC.CA/PUBLICATIONS/TABLES-FRA.ASP](http://www.charts.gc.ca/publications/tables-fra.asp)
 - [HTTPS://WWW.NOTMAR.GC.CA/LIST-LIVRE-FR.PHP](https://www.notmar.gc.ca/list-livre-fr.php)

CANADIAN PUBLICATIONS NEEDED FOR TRANSIT

- NOTICES TO MARINERS
- TIDES TABLES VOLUME 3 (ST-LAWRENCE RIVER AND SAGUENAY FJORD)
- LIST OF LIGHTS, BUOYS AND FOG SIGNALS (ATLANTIC COAST)
- SAILING DIRECTIONS - ATL 111
- RADIO AIDS TO MARINE NAVIGATION (ATLANTIC, ST-LAWRENCE, GREAT LAKES, LAKE WINNIPEG, ARCTIC AND PACIFIC)
- CHART 1
- CANADIAN MARINE CHARTS NO. :
 - 1202
 - 1203
- USEFUL LINKS :
 - [HTTPS://WWW.NOTMAR.GC.CA/INDEX-EN.PHP](https://www.notmar.gc.ca/index-en.php)
 - [HTTP://CHARTS.GC.CA/PUBLICATIONS/TABLES-ENG.ASP](http://charts.gc.ca/publications/tables-eng.asp)
 - [HTTPS://WWW.NOTMAR.GC.CA/LIST-LIVRE-EN.PHP](https://www.notmar.gc.ca/list-livre-en.php)