



Administration de pilotage des Laurentides  
Laurentian Pilotage Authority

Canada

# PLAN DE PASSAGE / PASSAGE PLAN

## GRANDE-ANSE À TADOUSSAC / GRANDE-ANSE TO TADOUSSAC

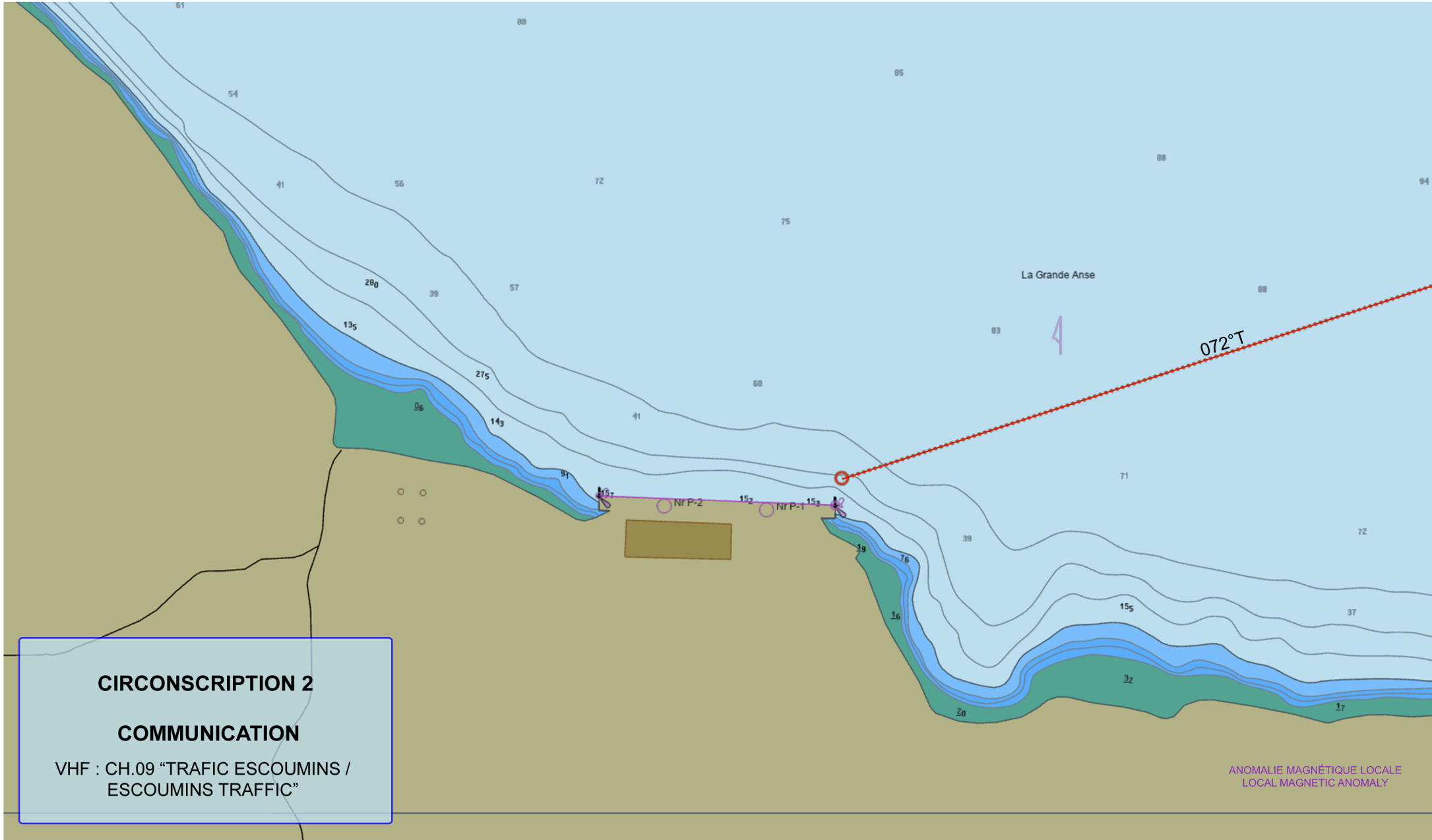


**CES CARTES NE DOIVENT PAS ÊTRE UTILISÉES POUR LA NAVIGATION.**

**CES COURSES NE SONT PAS PRESCRITES ET DOIVENT ÊTRE CONSIDÉRÉES UNIQUEMENT COMME UNE AIDE POUR L'ÉQUIPE DE LA PASSERELLE  
THESE CHARTS ARE NOT TO BE USED FOR NAVIGATION. THESE ARE NOT PRESCRIBED COURSES AND SHOULD BE SEEN ONLY AS AN AID FOR BRIDGE TEAM**

Canada

# GRANDE-ANSE À TADOUSSAC / GRANDE-ANSE TO TADOUSSAC GRANDE-ANSE

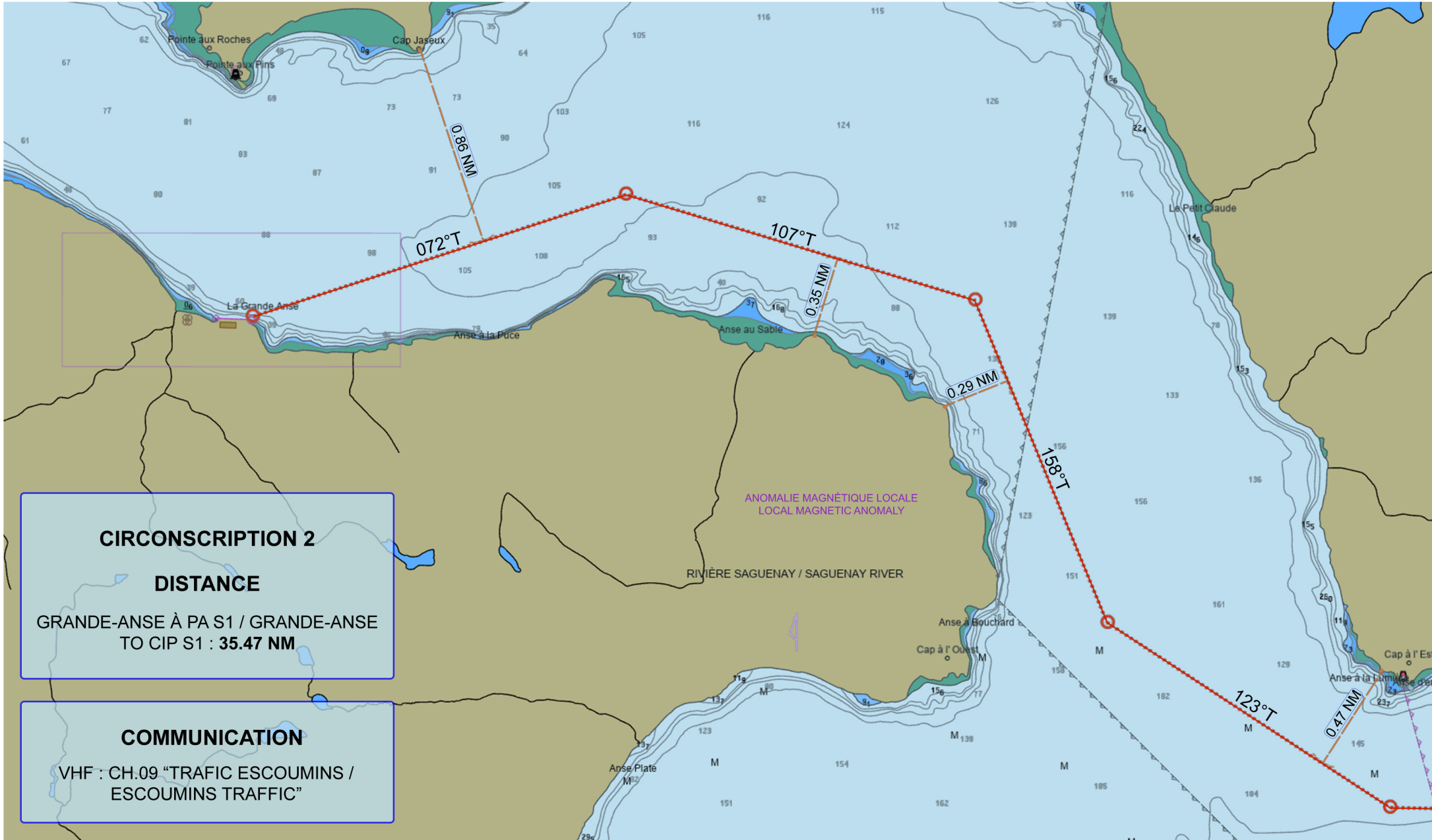


COURSES : 072°

CES CARTES NE DOIVENT PAS ÊTRE UTILISÉES POUR LA NAVIGATION.  
CES COURSES NE SONT PAS PRESCRITES ET DOIVENT ÊTRE CONSIDÉRÉES UNIQUEMENT COMME UNE AIDE POUR L'ÉQUIPE DE LA PASSERELLE  
THESE CHARTS ARE NOT TO BE USED FOR NAVIGATION. THESE ARE NOT PRESCRIBED COURSES AND SHOULD BE SEEN ONLY AS AN AID FOR BRIDGE TEAM

# GRANDE-ANSE À TADOUSSAC / GRANDE-ANSE TO TADOUSSAC

## GRANDE-ANSE À CAP À L'EST / GRANDE-ANSE TO CAP À L'EST



COURSES : 072° - 107° - 158° - 123°

CES CARTES NE DOIVENT PAS ÊTRE UTILISÉES POUR LA NAVIGATION.  
CES COURSES NE SONT PAS PRESCRITES ET DOIVENT ÊTRE CONSIDÉRÉES UNIQUEMENT COMME UNE AIDE POUR L'ÉQUIPE DE LA PASSERELLE  
THESE CHARTS ARE NOT TO BE USED FOR NAVIGATION. THESE ARE NOT PRESCRIBED COURSES AND SHOULD BE SEEN ONLY AS AN AID FOR BRIDGE TEAM

GRANDE-ANSE À TADOUSSAC / GRANDE-ANSE TO TADOUSSAC  
 CAP À L'EST À POINTE TRINITÉ / CAP À L'EST TO POINTE TRINITÉ

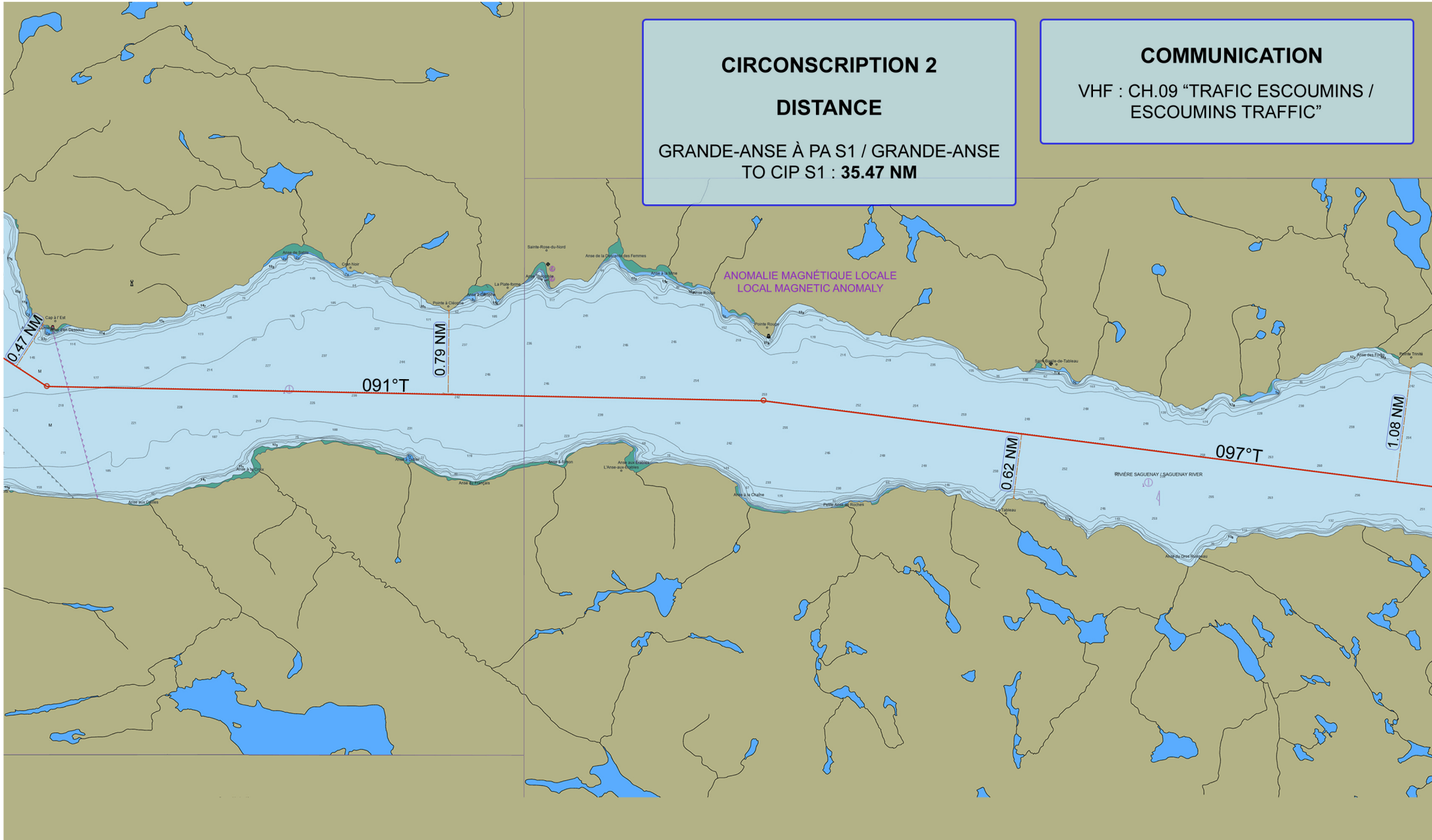
**CIRCONSCRIPTION 2**

**DISTANCE**

GRANDE-ANSE À PA S1 / GRANDE-ANSE  
 TO CIP S1 : **35.47 NM**

**COMMUNICATION**

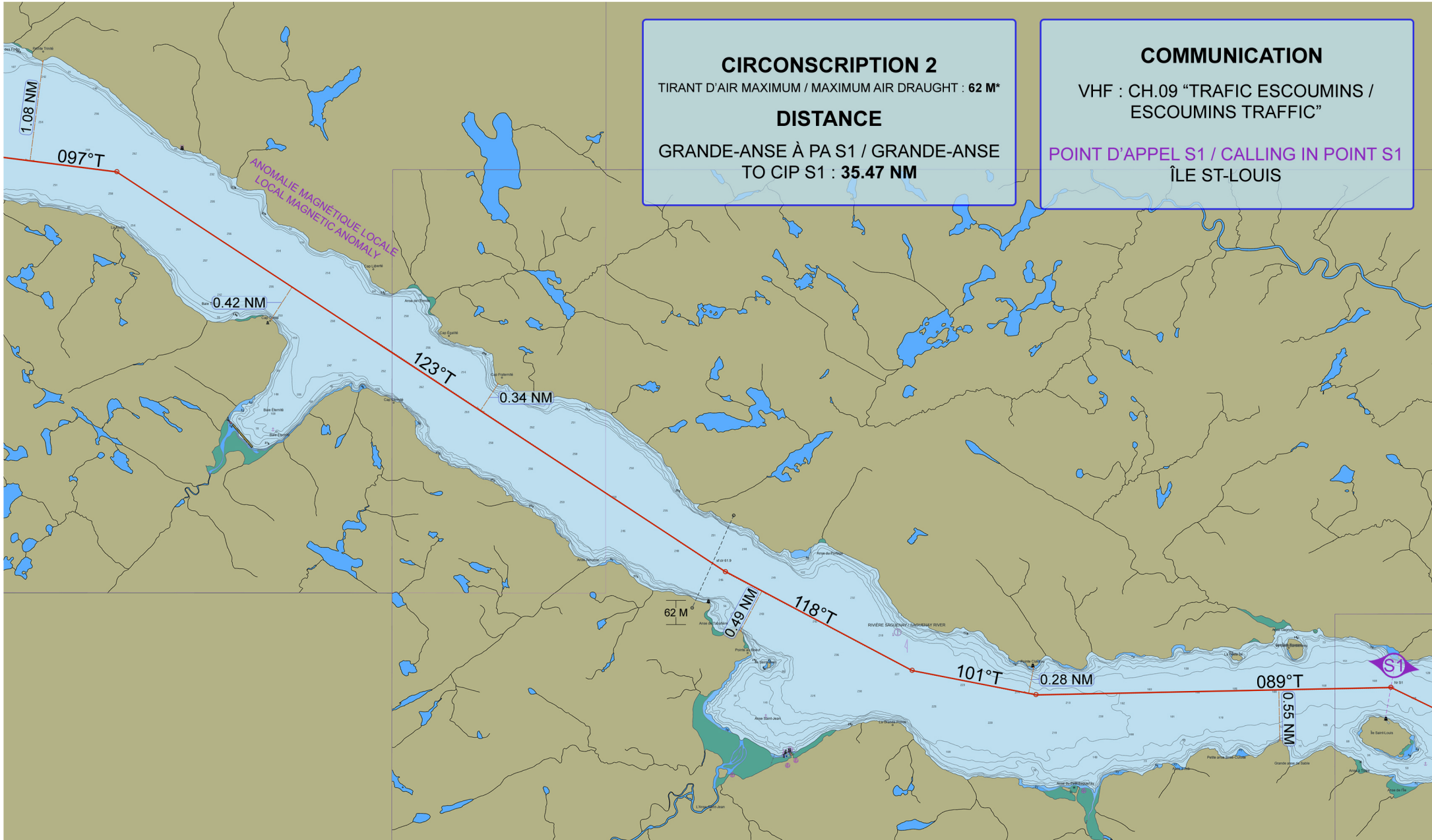
VHF : CH.09 "TRAFIC ESCOUMINS /  
 ESCOUMINS TRAFFIC"



COURSES : 277° - 271°

CES CARTES NE DOIVENT PAS ÊTRE UTILISÉES POUR LA NAVIGATION.  
 CES COURSES NE SONT PAS PRESCRITES ET DOIVENT ÊTRE CONSIDÉRÉES UNIQUEMENT COMME UNE AIDE POUR L'ÉQUIPE DE LA PASSERELLE  
 THESE CHARTS ARE NOT TO BE USED FOR NAVIGATION. THESE ARE NOT PRESCRIBED COURSES AND SHOULD BE SEEN ONLY AS AN AID FOR BRIDGE TEAM

GRANDE-ANSE À TADOUSSAC / GRANDE-ANSE TO TADOUSSAC  
POINTE TRINITÉ À ÎLE ST-LOUIS (PA S1) / POINTE TRINITÉ TO ÎLE ST-LOUIS (CIP S1)



**CIRCONSCRIPTION 2**  
TIRANT D'AIR MAXIMUM / MAXIMUM AIR DRAUGHT : 62 M\*

**DISTANCE**  
GRANDE-ANSE À PA S1 / GRANDE-ANSE TO CIP S1 : 35.47 NM

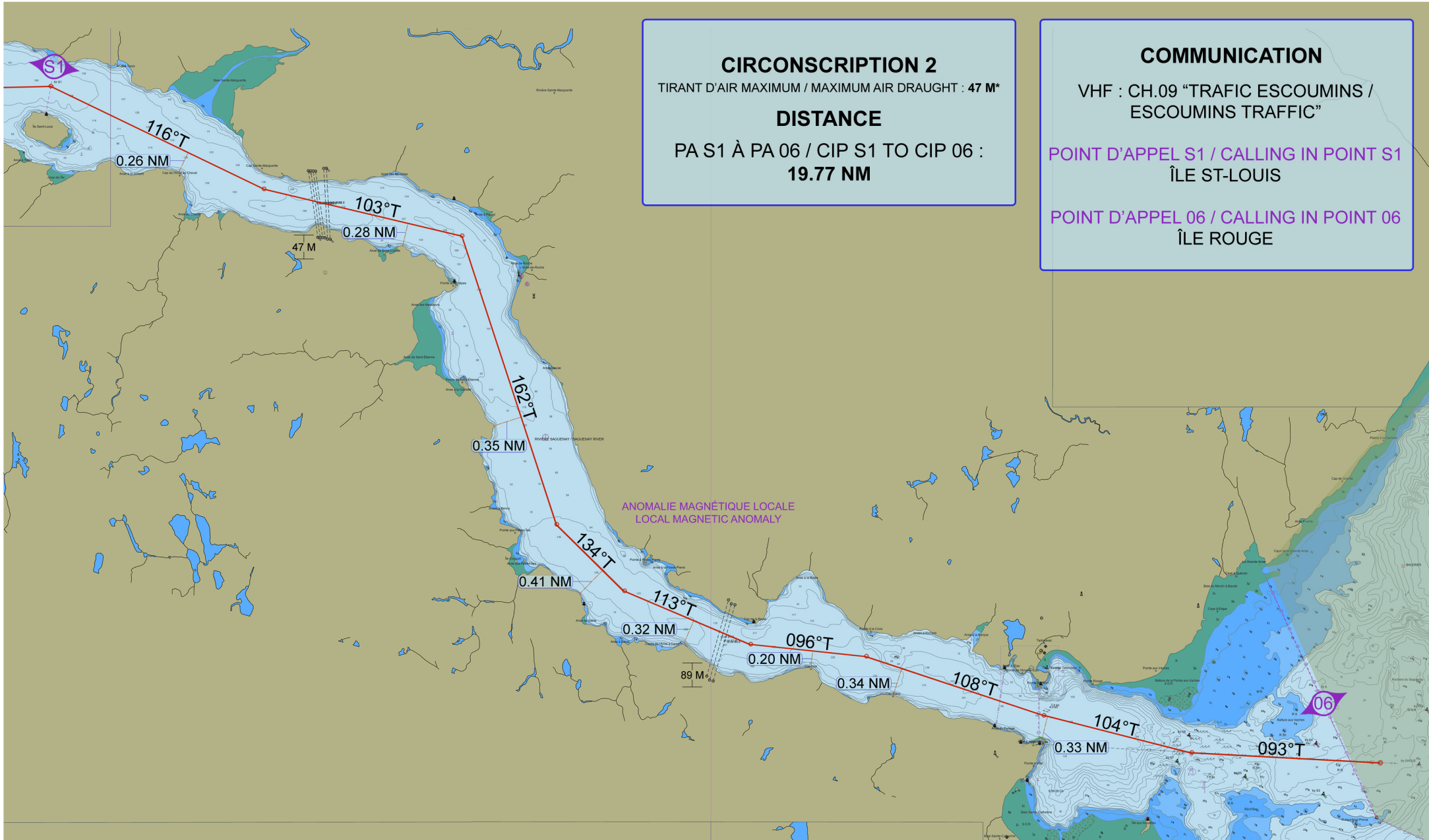
**COMMUNICATION**  
VHF : CH.09 "TRAFIC ESCOUMINS / ESCOUMINS TRAFFIC"  
POINT D'APPEL S1 / CALLING IN POINT S1  
ÎLE ST-LOUIS

COURSES : 097° - 123° - 118° - 101° - 089°

\* TIRANT D'AIR MAXIMAL DE 50M LORS DE CONDITIONS SÉVÈRES DE VERGLAS / MAXIMUM AIR DRAUGHT OF 50M UNDER SEVERE ICE CONDITIONS.

CES CARTES NE DOIVENT PAS ÊTRE UTILISÉES POUR LA NAVIGATION.  
CES COURSES NE SONT PAS PRESCRITES ET DOIVENT ÊTRE CONSIDÉRÉES UNIQUEMENT COMME UNE AIDE POUR L'ÉQUIPE DE LA PASSERELLE  
THESE CHARTS ARE NOT TO BE USED FOR NAVIGATION. THESE ARE NOT PRESCRIBED COURSES AND SHOULD BE SEEN ONLY AS AN AID FOR BRIDGE TEAM

GRANDE-ANSE À TADOUSSAC / GRANDE-ANSE TO TADOUSSAC  
ÎLE ST-LOUIS (PA S1) À L'ENTRÉE DU SAGUENAY / ÎLE ST-LOUIS (CIP S1) TO SAGUENAY ENTRANCE



**CIRCONSCRIPTION 2**  
TIRANT D'AIR MAXIMUM / MAXIMUM AIR DRAUGHT : 47 M\*

**DISTANCE**  
PA S1 À PA O6 / CIP S1 TO CIP O6 :  
**19.77 NM**

**COMMUNICATION**

VHF : CH.09 "TRAFIC ESCOUMINS / ESCOUMINS TRAFFIC"

POINT D'APPEL S1 / CALLING IN POINT S1  
ÎLE ST-LOUIS

POINT D'APPEL O6 / CALLING IN POINT O6  
ÎLE ROUGE

COURSES : 116° - 103° - 162° - 134° - 113° - 096° -  
108° - 104° - 093°

CES CARTES NE DOIVENT PAS ÊTRE UTILISÉES POUR LA NAVIGATION.  
CES COURSES NE SONT PAS PRESCRITES ET DOIVENT ÊTRE CONSIDÉRÉES UNIQUEMENT COMME UNE AIDE POUR L'ÉQUIPE DE LA PASSERELLE  
THESE CHARTS ARE NOT TO BE USED FOR NAVIGATION. THESE ARE NOT PRESCRIBED COURSES AND SHOULD BE SEEN ONLY AS AN AID FOR BRIDGE TEAM

\* TIRANT D'AIR MAXIMAL DE 43M LORS DE CONDITIONS SÉVÈRES DE VERGLAS / MAXIMUM AIR DRAUGHT OF 43M UNDER SEVERE ICE CONDITIONS.



## LISTE DES WAYPOINTS / LIST OF WAYPOINTS

---

001 : 48°24.12'N 070°49.77'W	011 : 48°15.41'N 070°01.06'W
002 : 48°24.64'N 070°47.36'W	012 : 48°14.16'N 069°57.17'W
003 : 48°24.19'N 070°45.10'W	013 : 48°13.59'N 069°53.55'W
004 : 48°22.81'N 070°44.25'W	014 : 48°10.07'N 069°51.81'W
005 : 48°22.01'N 070°42.43'W	015 : 48°09.27'N 069°50.57'W
006 : 48°21.88'N 070°32.18'W	016 : 48°08.62'N 069°48.27'W
007 : 48°20.99'N 070°21.74'W	017 : 48°08.47'N 069°46.16'W
008 : 48°16.66'N 070°11.86'W	018 : 48°07.75'N 069°42.93'W
009 : 48°15.59'N 070°08.83'W	019 : 48°07.30'N 069°40.23'W
010 : 48°15.33'N 070°06.82'W	020 : 48°07.17'N 069°36.79'W

## PUBLICATIONS CANADIENNES NÉCESSAIRES AU TRANSIT

- AVIS AUX NAVIGATEURS
- TABLES DES MARÉES VOLUME 3 (FLEUVE SAINT-LAURENT ET FJORD DU SAGUENAY)
- LIVRE DES FEUX, DES BOUÉES ET DES SIGNAUX DE BRUME (CÔTE DE L'ATLANTIQUE)
- INSTRUCTIONS NAUTIQUES - ATL 111
- AIDES RADIO À LA NAVIGATION MARITIME (ATLANTIQUE, SAINT-LAURENT, GRANDS LACS, LAC WINNIPEG, ARCTIQUE ET PACIFIQUE)
- CARTE 1
- CARTES MARINES CANADIENNES NO. :
  - 1202
  - 1203
- LIENS UTILES:
  - [HTTPS://WWW.NOTMAR.GC.CA/INDEX-FR.PHP](https://www.notmar.gc.ca/index-fr.php)
  - [HTTP://WWW.CHARTS.GC.CA/PUBLICATIONS/TABLES-FRA.ASP](http://www.charts.gc.ca/publications/tables-fra.asp)
  - [HTTPS://WWW.NOTMAR.GC.CA/LIST-LIVRE-FR.PHP](https://www.notmar.gc.ca/list-livre-fr.php)

## CANADIAN PUBLICATIONS NEEDED FOR TRANSIT

- NOTICES TO MARINERS
- TIDES TABLES VOLUME 3 (ST-LAWRENCE RIVER AND SAGUENAY FJORD)
- LIST OF LIGHTS, BUOYS AND FOG SIGNALS (ATLANTIC COAST)
- SAILING DIRECTIONS - ATL 111
- RADIO AIDS TO MARINE NAVIGATION (ATLANTIC, ST-LAWRENCE, GREAT LAKES, LAKE WINNIPEG, ARCTIC AND PACIFIC)
- CHART 1
- CANADIAN MARINE CHARTS NO. :
  - 1202
  - 1203
- USEFUL LINKS :
  - [HTTPS://WWW.NOTMAR.GC.CA/INDEX-EN.PHP](https://www.notmar.gc.ca/index-en.php)
  - [HTTP://CHARTS.GC.CA/PUBLICATIONS/TABLES-ENG.ASP](http://charts.gc.ca/publications/tables-eng.asp)
  - [HTTPS://WWW.NOTMAR.GC.CA/LIST-LIVRE-EN.PHP](https://www.notmar.gc.ca/list-livre-en.php)