

PLAN DE PASSAGE / PASSAGE PLAN

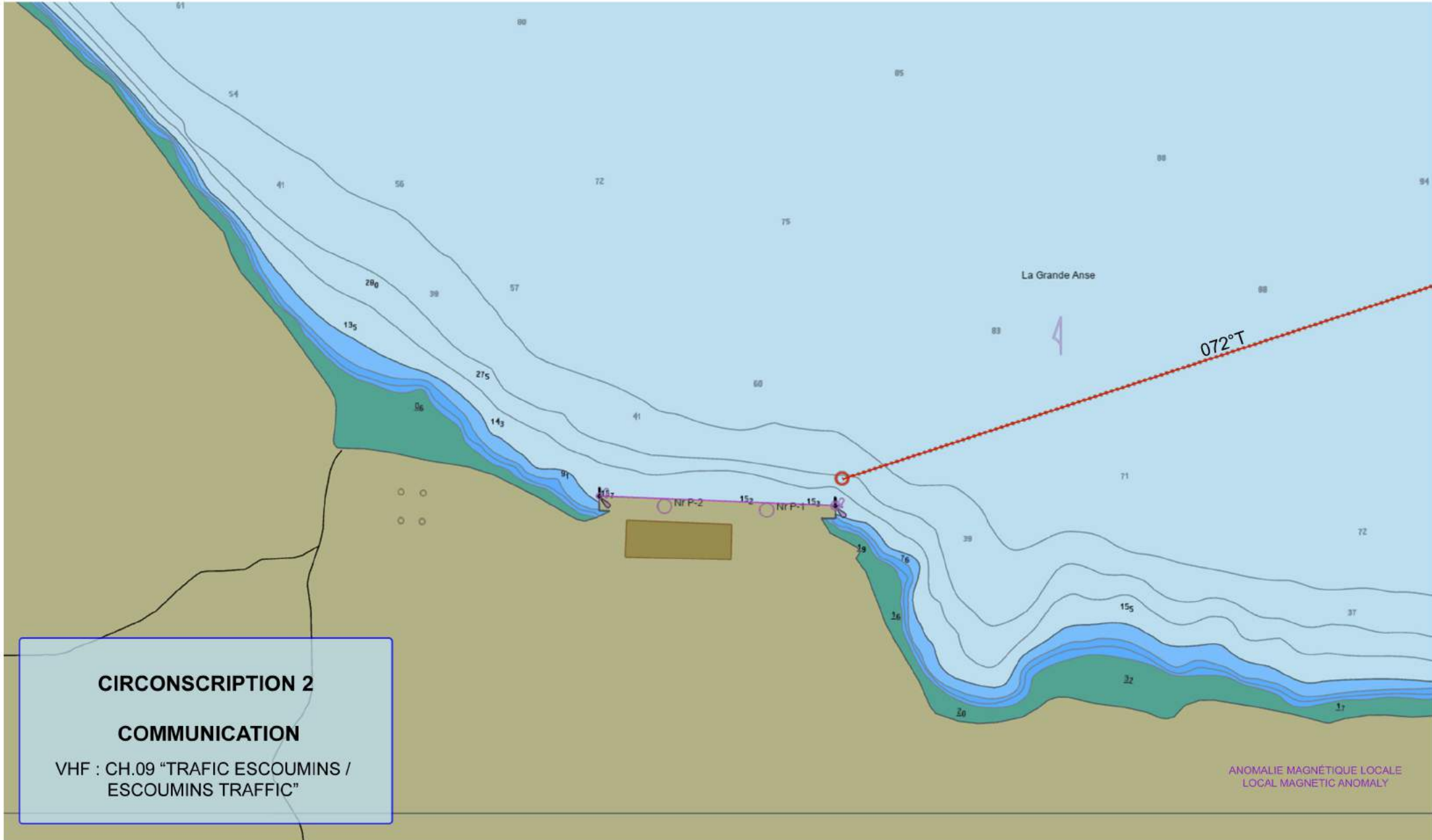
GRANDE-ANSE À TADOUSSAC / GRANDE-ANSE TO TADOUSSAC



CES CARTES NE DOIVENT PAS ÊTRE UTILISÉES POUR LA NAVIGATION.

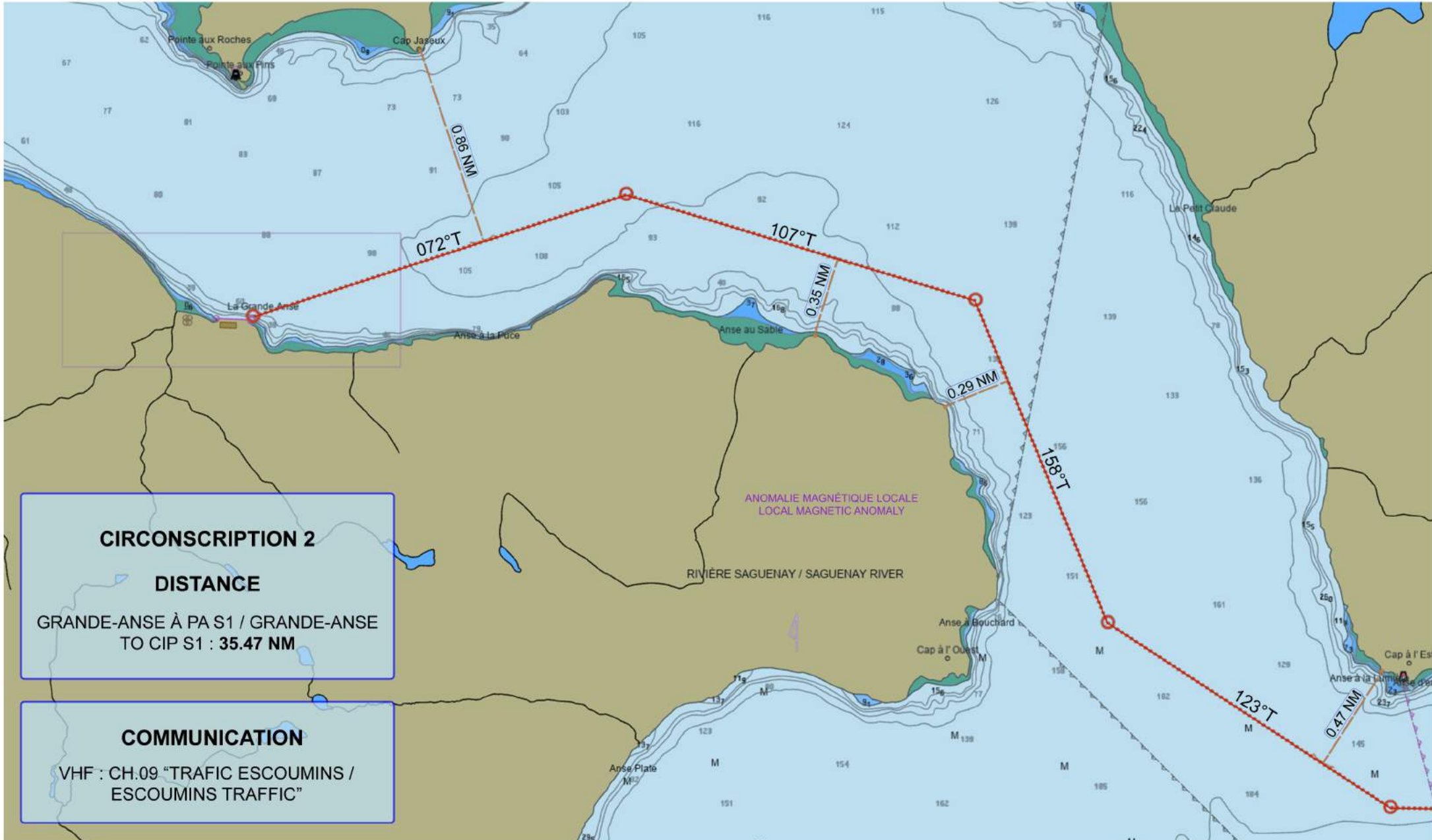
**CES COURSES NE SONT PAS PRESCRITES ET DOIVENT ÊTRE CONSIDÉRÉES UNIQUEMENT COMME UNE AIDE POUR L'ÉQUIPE DE LA PASSERELLE
THESE CHARTS ARE NOT TO BE USED FOR NAVIGATION, THESE ARE NOT PRESCRIBED COURSES AND SHOULD BE SEEN ONLY AS AN AID FOR BRIDGE TEAM**

GRANDE-ANSE À TADOUSSAC / GRANDE-ANSE TO TADOUSSAC GRANDE-ANSE



COURSES : 072°

GRANDE-ANSE À TADOUSSAC / GRANDE-ANSE TO TADOUSSAC
GRANDE-ANSE À CAP À L'EST / GRANDE-ANSE TO CAP À L'EST



GRANDE-ANSE À TADOUSSAC / GRANDE-ANSE TO TADOUSSAC
CAP À L'EST À POINTE TRINITÉ / CAP À L'EST TO POINTE TRINITÉ

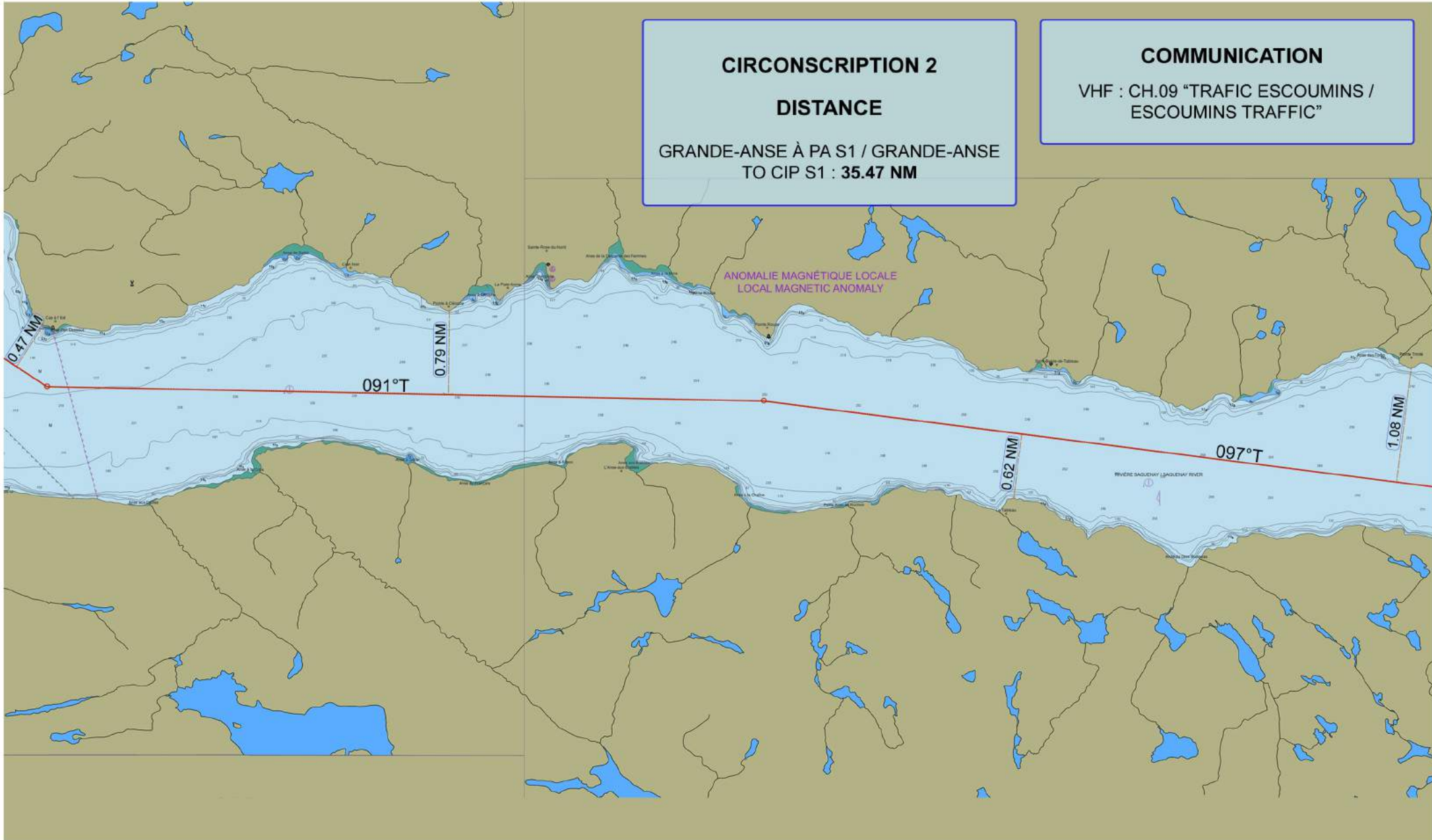
CIRCONSCRIPTION 2

DISTANCE

GRANDE-ANSE À PA S1 / GRANDE-ANSE
TO CIP S1 : 35.47 NM

COMMUNICATION

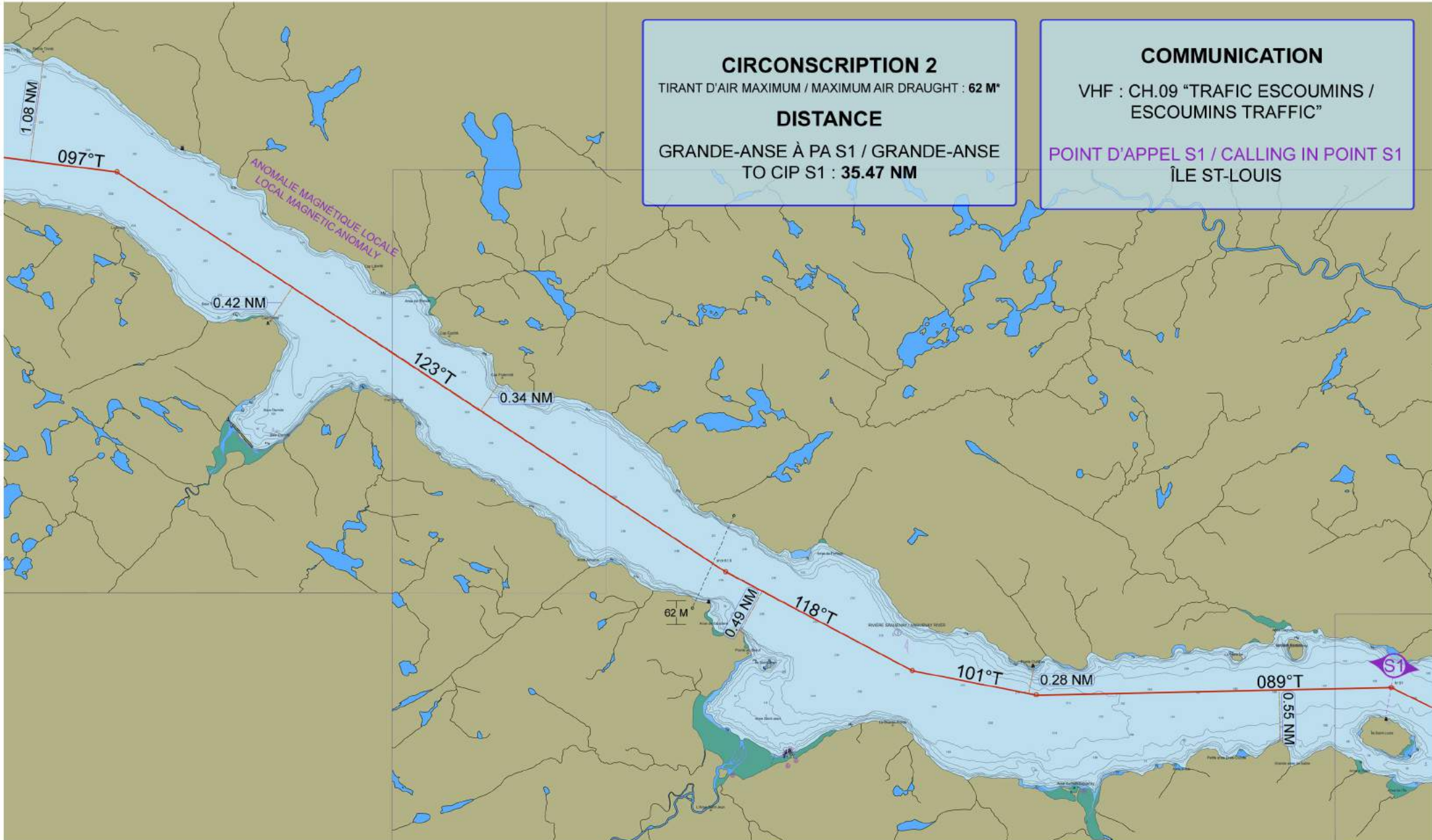
VHF : CH.09 "TRAFIC ESCOUMINS /
ESCOUMINS TRAFFIC"



COURSES : 277° - 271°

CES CARTES NE DOIVENT PAS ÊTRE UTILISÉES POUR LA NAVIGATION.
CES COURSES NE SONT PAS PRESCRITES ET DOIVENT ÊTRE CONSIDÉRÉES UNIQUEMENT COMME UNE AIDE POUR L'ÉQUIPE DE LA PASSERELLE
THESE CHARTS ARE NOT TO BE USED FOR NAVIGATION. THESE ARE NOT PRESCRIBED COURSES AND SHOULD BE SEEN ONLY AS AN AID FOR BRIDGE TEAM

GRANDE-ANSE À TADOUSSAC / GRANDE-ANSE TO TADOUSSAC
 POINTE TRINITÉ À ÎLE ST-LOUIS (PA S1) / POINTE TRINITÉ TO ÎLE ST-LOUIS (CIP S1)



CIRCONSCRIPTION 2
 TIRANT D'AIR MAXIMUM / MAXIMUM AIR DRAUGHT : 62 M*
DISTANCE
 GRANDE-ANSE À PA S1 / GRANDE-ANSE
 TO CIP S1 : 35.47 NM

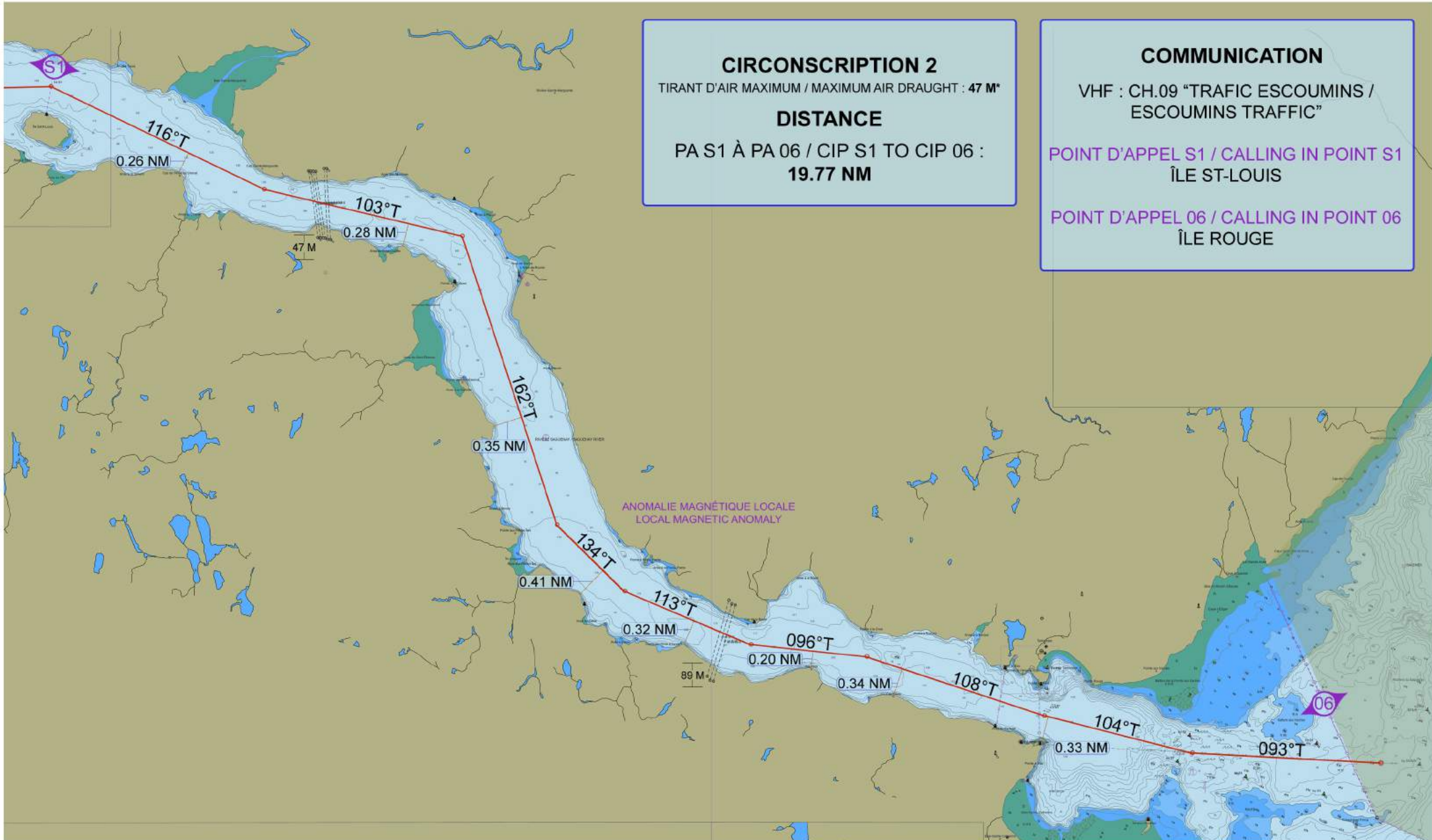
COMMUNICATION
 VHF : CH.09 "TRAFIC ESCOUMINS /
 ESCOUMINS TRAFFIC"
POINT D'APPEL S1 / CALLING IN POINT S1
 ÎLE ST-LOUIS

COURSES : 097° - 123° - 118° - 101° - 089°

* TIRANT D'AIR MAXIMAL DE 50M LORS DE CONDITIONS SÉVÈRES DE VERGLAS / MAXIMUM AIR DRAUGHT OF 50M UNDER SEVERE ICE CONDITIONS.

CES CARTES NE DOIVENT PAS ÊTRE UTILISÉES POUR LA NAVIGATION.
 THESE CHARTS ARE NOT TO BE USED FOR NAVIGATION. THESE ARE NOT PRESCRIBED COURSES AND SHOULD BE SEEN ONLY AS AN AID FOR BRIDGE TEAM

GRANDE-ANSE À TADOUSSAC / GRANDE-ANSE TO TADOUSSAC
ÎLE ST-LOUIS (PA S1) À L'ENTRÉE DU SAGUENAY / ÎLE ST-LOUIS (CIP S1) TO SAGUENAY ENTRANCE



CIRCONSCRIPTION 2
 TIRANT D'AIR MAXIMUM / MAXIMUM AIR DRAUGHT : 47 M*
DISTANCE
 PA S1 À PA O6 / CIP S1 TO CIP O6 :
19.77 NM

COMMUNICATION
 VHF : CH.09 "TRAFIC ESCOUMINS / ESCOUMINS TRAFFIC"
POINT D'APPEL S1 / CALLING IN POINT S1
 ÎLE ST-LOUIS
POINT D'APPEL O6 / CALLING IN POINT O6
 ÎLE ROUGE

COURSES : 116° - 103° - 162° - 134° - 113° - 096° -
 108° - 104° - 093°

* TIRANT D'AIR MAXIMAL DE 43M LORS DE CONDITIONS SEVÈRES DE VERGLAS /
 MAXIMUM AIR DRAUGHT OF 43M UNDER SEVERE ICE CONDITIONS.
 CES CARTES NE DOIVENT PAS ÊTRE UTILISÉES POUR LA NAVIGATION.
 THESE CHARTS ARE NOT TO BE USED FOR NAVIGATION. THESE ARE NOT PRESCRIBED COURSES AND SHOULD BE SEEN ONLY AS AN AID FOR BRIDGE TEAM



LISTE DES WAYPOINTS / LIST OF WAYPOINTS

001 : 48°24.12'N 070°49.77'W	011 : 48°15.41'N 070°01.06'W
002 : 48°24.64'N 070°47.36'W	012 : 48°14.16'N 069°57.17'W
003 : 48°24.19'N 070°45.10'W	013 : 48°13.59'N 069°53.55'W
004 : 48°22.81'N 070°44.25'W	014 : 48°10.07'N 069°51.81'W
005 : 48°22.01'N 070°42.43'W	015 : 48°09.27'N 069°50.57'W
006 : 48°21.88'N 070°32.18'W	016 : 48°08.62'N 069°48.27'W
007 : 48°20.99'N 070°21.74'W	017 : 48°08.47'N 069°46.16'W
008 : 48°16.66'N 070°11.86'W	018 : 48°07.75'N 069°42.93'W
009 : 48°15.59'N 070°08.83'W	019 : 48°07.30'N 069°40.23'W
010 : 48°15.33'N 070°06.82'W	020 : 48°07.17'N 069°36.79'W

PUBLICATIONS CANADIENNES NÉCESSAIRES AU TRANSIT

- AVIS AUX NAVIGATEURS
- TABLES DES MARÉES VOLUME 3 (FLEUVE SAINT-LAURENT ET FJORD DU SAGUENAY)
- LIVRE DES FEUX, DES BOUÉES ET DES SIGNAUX DE BRUME (CÔTE DE L'ATLANTIQUE)
- INSTRUCTIONS NAUTIQUES - ATL 111
- AIDES RADIO À LA NAVIGATION MARITIME (ATLANTIQUE, SAINT-LAURENT, GRANDS LACS, LAC WINNIPEG, ARCTIQUE ET PACIFIQUE)
- CARTE 1
- CARTES MARINES CANADIENNES NO. :
 - 1202
 - 1203
- LIENS UTILES:
 - [HTTPS://WWW.NOTMAR.GC.CA/INDEX-FR.PHP](https://www.notmar.gc.ca/index-fr.php)
 - [HTTP://WWW.CHARTS.GC.CA/PUBLICATIONS/TABLES-FRA.ASP](http://www.charts.gc.ca/publications/tables-fra.asp)
 - [HTTPS://WWW.NOTMAR.GC.CA/LIST-LIVRE-FR.PHP](https://www.notmar.gc.ca/list-livre-fr.php)

CANADIAN PUBLICATIONS NEEDED FOR TRANSIT

- NOTICES TO MARINERS
- TIDES TABLES VOLUME 3 (ST-LAWRENCE RIVER AND SAGUENAY FJORD)
- LIST OF LIGHTS, BUOYS AND FOG SIGNALS (ATLANTIC COAST)
- SAILING DIRECTIONS - ATL 111
- RADIO AIDS TO MARINE NAVIGATION (ATLANTIC, ST-LAWRENCE, GREAT LAKES, LAKE WINNIPEG, ARCTIC AND PACIFIC)
- CHART 1
- CANADIAN MARINE CHARTS NO. :
 - 1202
 - 1203
- USEFUL LINKS :
 - [HTTPS://WWW.NOTMAR.GC.CA/INDEX-EN.PHP](https://www.notmar.gc.ca/index-en.php)
 - [HTTP://CHARTS.GC.CA/PUBLICATIONS/TABLES-ENG.ASP](http://charts.gc.ca/publications/tables-eng.asp)
 - [HTTPS://WWW.NOTMAR.GC.CA/LIST-LIVRE-EN.PHP](https://www.notmar.gc.ca/list-livre-en.php)