



Administration de pilotage des Laurentides
Laurentian Pilotage Authority

PLAN DE PASSAGE / PASSAGE PLAN

TADOUSSAC À GRANDE-ANSE / TADOUSSAC TO GRANDE-ANSE

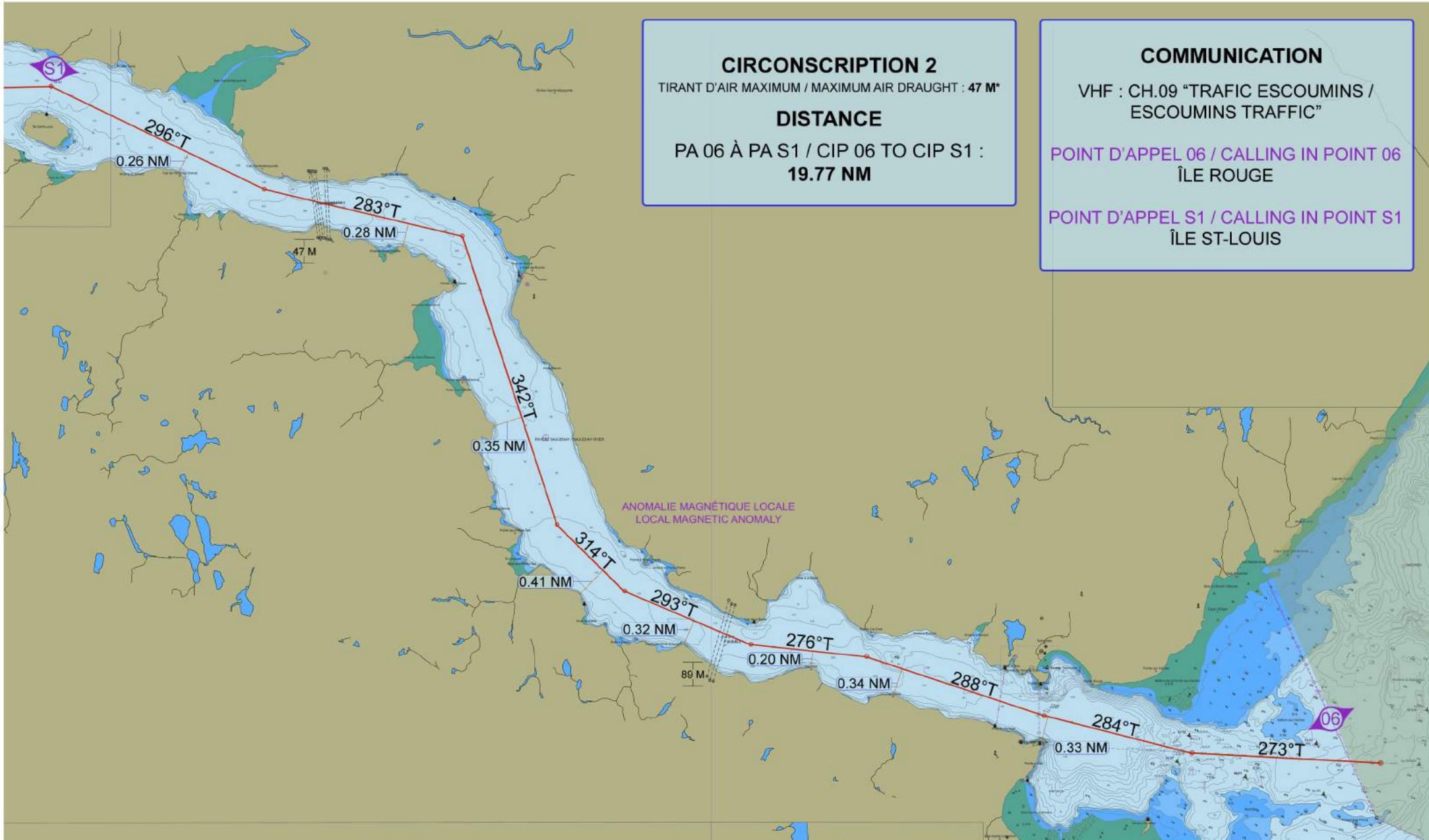


CES CARTES NE DOIVENT PAS ÊTRE UTILISÉES POUR LA NAVIGATION.

**CES COURSES NE SONT PAS PRESCRITES ET DOIVENT ÊTRE CONSIDÉRÉES UNIQUEMENT COMME UNE AIDE POUR L'ÉQUIPE DE LA PASSERELLE
THESE CHARTS ARE NOT TO BE USED FOR NAVIGATION, THESE ARE NOT PRESCRIBED COURSES AND SHOULD BE SEEN ONLY AS AN AID FOR BRIDGE TEAM**

Canada

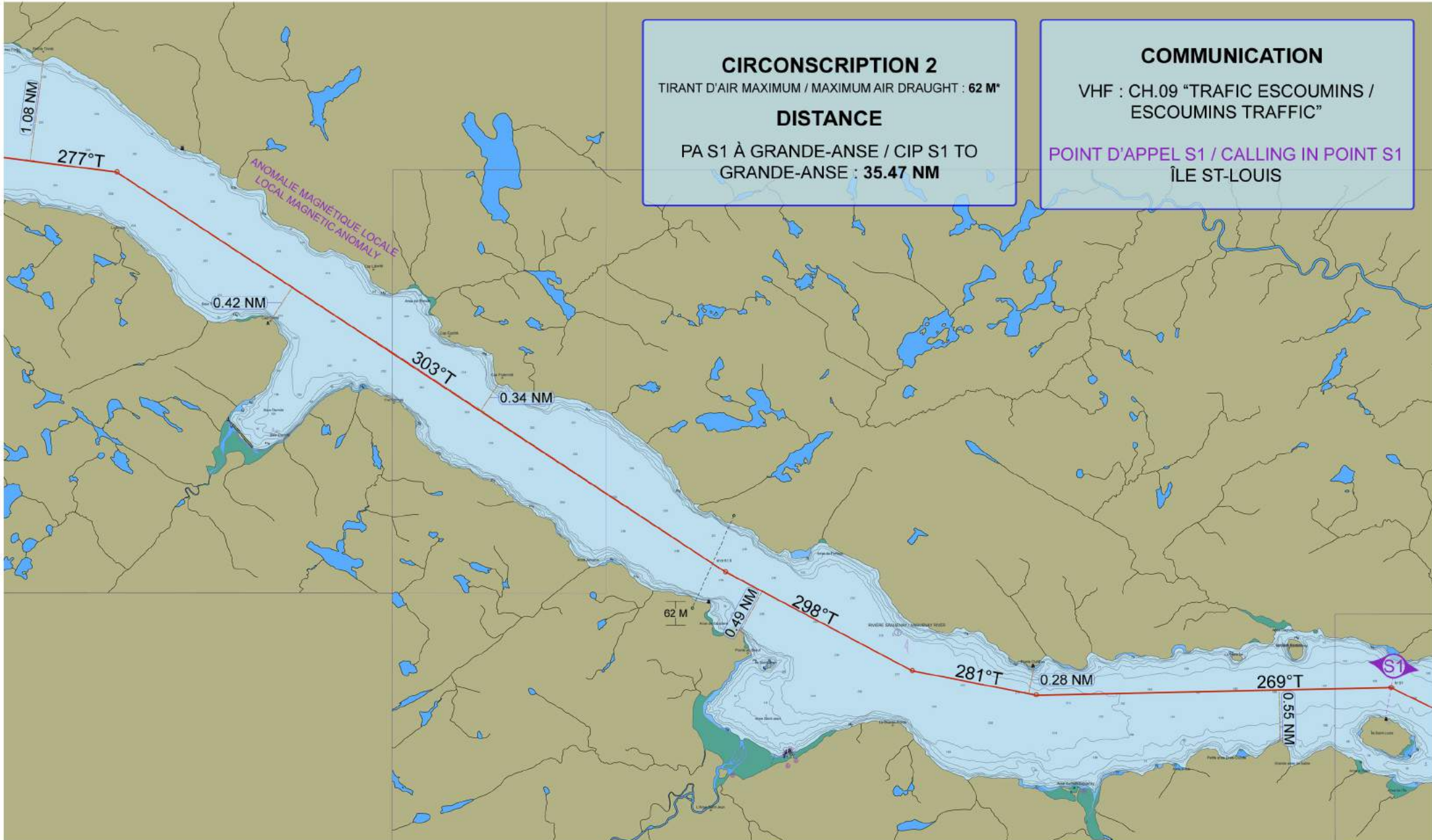
TADOUSSAC À GRANDE-ANSE / TADOUSSAC TO GRANDE-ANSE
ENTRÉE DU SAGUENAY À L'ÎLE ST-LOUIS (PA S1) / SAGUENAY ENTRANCE TO ÎLE ST-LOUIS (CIP S1)



COURSES : 273° - 284° - 288° - 276° - 293° -
314° - 342° - 283° - 296°

CES CARTES NE DOIVENT PAS ÊTRE UTILISÉES POUR LA NAVIGATION.
CES COURSES NE SONT PAS PRESCRITES ET DOIVENT ÊTRE CONSIDÉRÉES UNIQUEMENT COMME UNE AIDE POUR L'ÉQUIPE DE LA PASSERELLE
THESE CHARTS ARE NOT TO BE USED FOR NAVIGATION. THESE ARE NOT PRESCRIBED COURSES AND SHOULD BE SEEN ONLY AS AN AID FOR BRIDGE TEAM

TADOUSSAC À GRANDE-ANSE / TADOUSSAC TO GRANDE-ANSE
ÎLE ST-LOUIS (PA S1) À POINTE TRINITÉ / ÎLE ST-LOUIS (CIP S1) TO POINTE TRINITÉ



CIRCONSCRIPTION 2
TIRANT D'AIR MAXIMUM / MAXIMUM AIR DRAUGHT : 62 M*

DISTANCE
PA S1 À GRANDE-ANSE / CIP S1 TO GRANDE-ANSE : 35.47 NM

COMMUNICATION
VHF : CH.09 "TRAFIC ESCOUMINS / ESCOUMINS TRAFFIC"
POINT D'APPEL S1 / CALLING IN POINT S1
ÎLE ST-LOUIS

COURSES : 269° - 281° - 298° - 303° - 277°

* TIRANT D'AIR MAXIMAL DE 50M LORS DE CONDITIONS SÉVÈRES DE VERGLAS / MAXIMUM AIR DRAUGHT OF 50M UNDER SEVERE ICE CONDITIONS.

CES CARTES NE DOIVENT PAS ÊTRE UTILISÉES POUR LA NAVIGATION.
CES COURSES NE SONT PAS PRESCRITES ET DOIVENT ÊTRE CONSIDÉRÉES UNIQUEMENT COMME UNE AIDE POUR L'ÉQUIPE DE LA PASSERELLE
THESE CHARTS ARE NOT TO BE USED FOR NAVIGATION. THESE ARE NOT PRESCRIBED COURSES AND SHOULD BE SEEN ONLY AS AN AID FOR BRIDGE TEAM

TADOUSSAC À GRANDE-ANSE / TADOUSSAC TO GRANDE-ANSE
POINTE TRINITÉ À CAP À L'EST / POINTE TRINITÉ TO CAP À L'EST

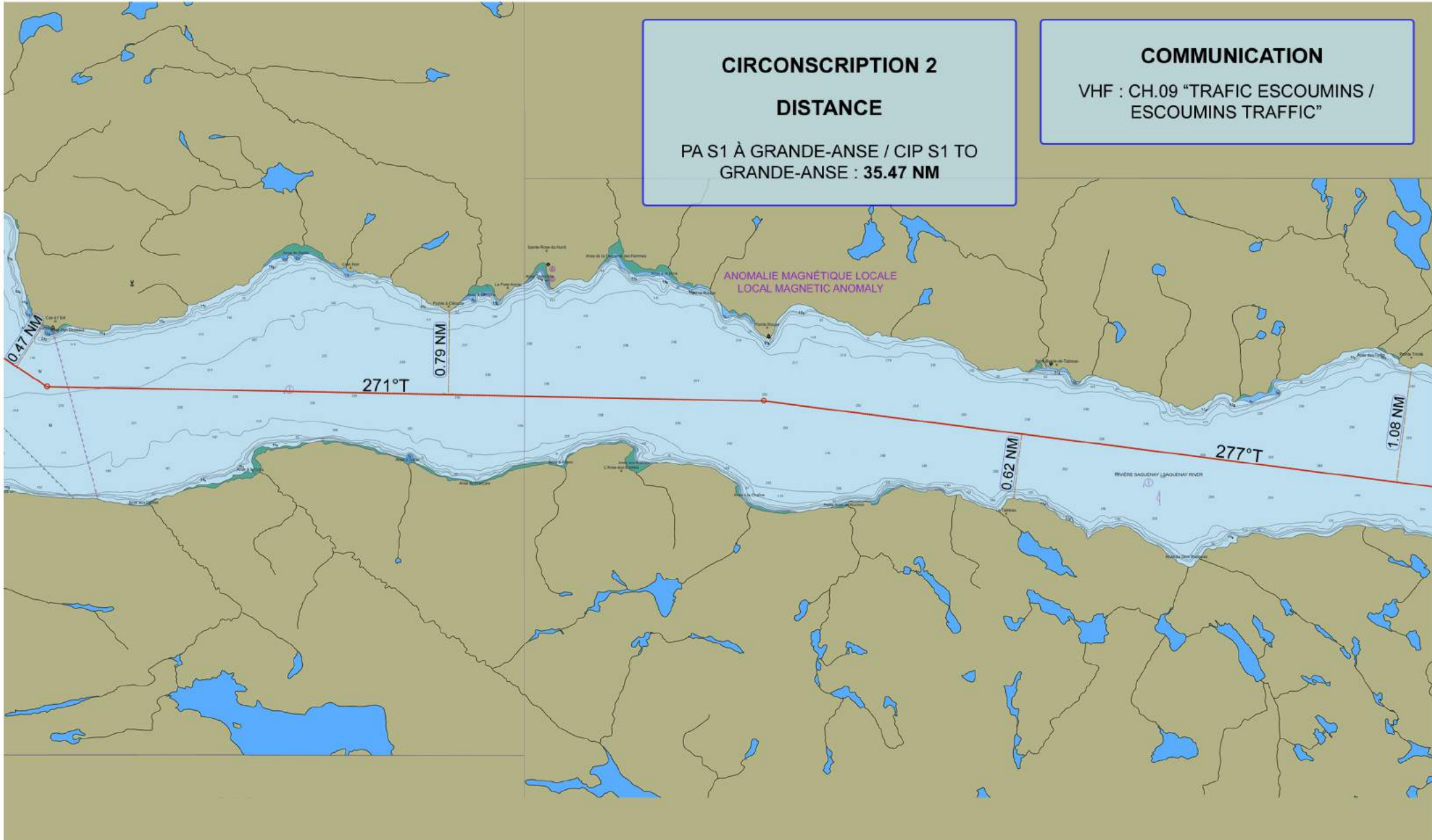
CIRCONSCRIPTION 2

DISTANCE

PA S1 À GRANDE-ANSE / CIP S1 TO
GRANDE-ANSE : 35.47 NM

COMMUNICATION

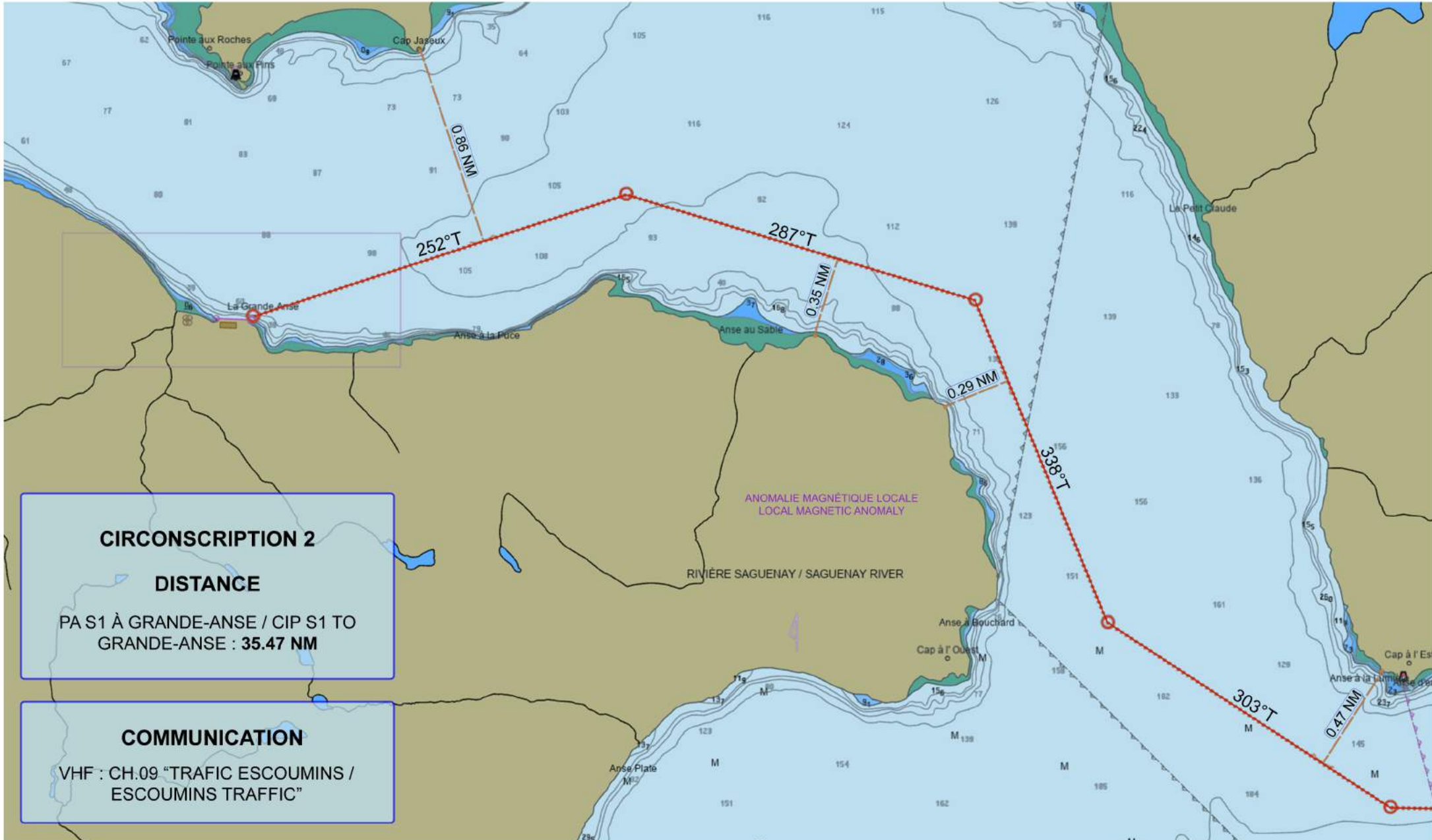
VHF : CH.09 "TRAFIC ESCOUMINS /
ESCOUMINS TRAFFIC"



COURSES : 277° - 271°

CES CARTES NE DOIVENT PAS ÊTRE UTILISÉES POUR LA NAVIGATION.
CES COURSES NE SONT PAS PRESCRITES ET DOIVENT ÊTRE CONSIDÉRÉES UNIQUEMENT COMME UNE AIDE POUR L'ÉQUIPE DE LA PASSERELLE
THESE CHARTS ARE NOT TO BE USED FOR NAVIGATION. THESE ARE NOT PRESCRIBED COURSES AND SHOULD BE SEEN ONLY AS AN AID FOR BRIDGE TEAM

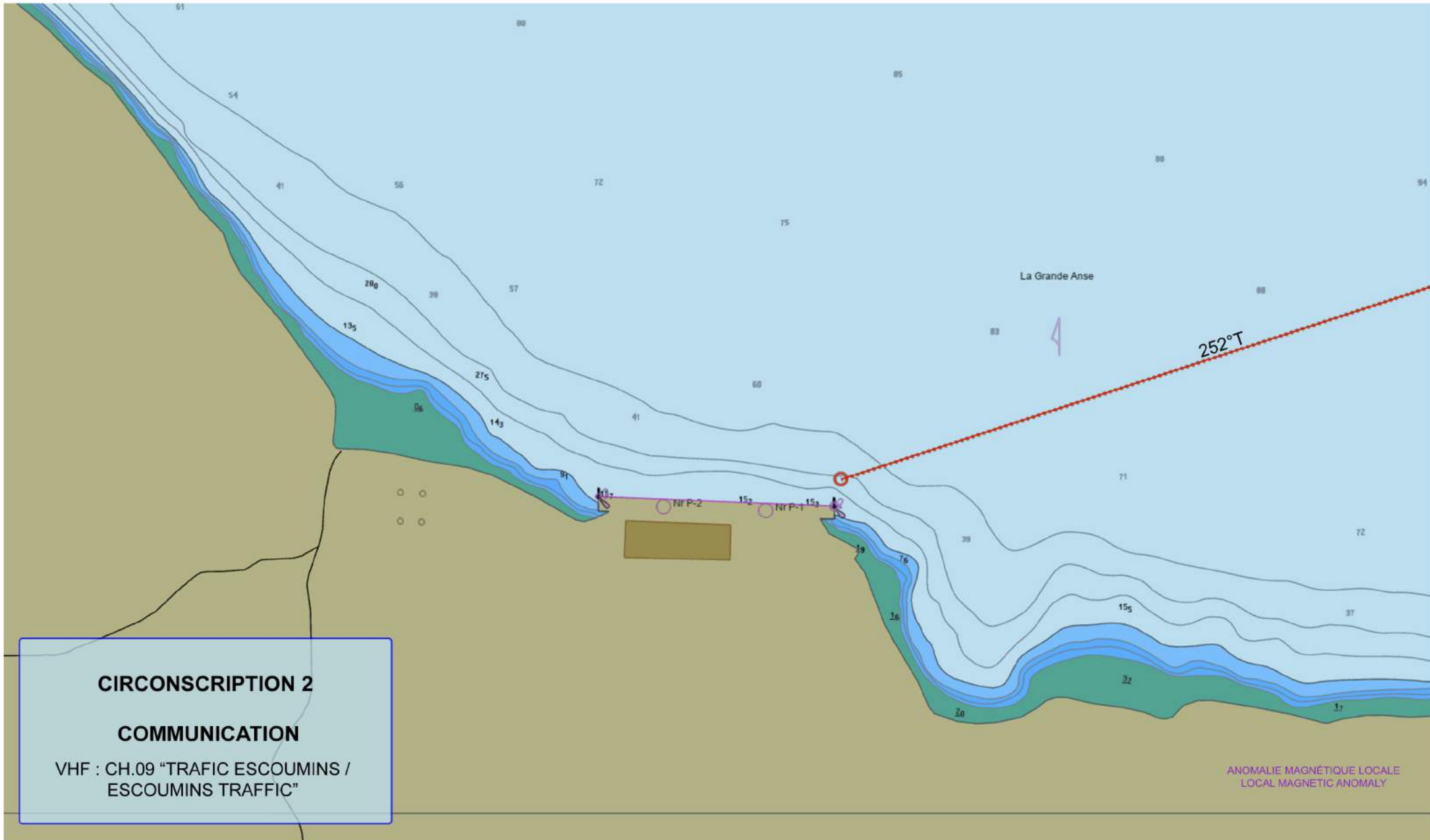
TADOUSSAC À GRANDE-ANSE / TADOUSSAC TO GRANDE-ANSE
CAP À L'EST À GRANDE-ANSE / CAP À L'EST TO GRANDE-ANSE



COURSES : 303° - 338° - 287° - 252°

CES CARTES NE DOIVENT PAS ÊTRE UTILISÉES POUR LA NAVIGATION.
CES COURSES NE SONT PAS PRESCRITES ET DOIVENT ÊTRE CONSIDÉRÉES UNIQUEMENT COMME UNE AIDE POUR L'ÉQUIPE DE LA PASSERELLE
THESE CHARTS ARE NOT TO BE USED FOR NAVIGATION. THESE ARE NOT PRESCRIBED COURSES AND SHOULD BE SEEN ONLY AS AN AID FOR BRIDGE TEAM

TADOUSSAC À GRANDE-ANSE / TADOUSSAC TO GRANDE-ANSE GRANDE-ANSE



COURSES : 252°

CES CARTES NE DOIVENT PAS ÊTRE UTILISÉES POUR LA NAVIGATION.
CES COURSES NE SONT PAS PRESCRITES ET DOIVENT ÊTRE CONSIDÉRÉES UNIQUEMENT COMME UNE AIDE POUR L'ÉQUIPE DE LA PASSERELLE
THESE CHARTS ARE NOT TO BE USED FOR NAVIGATION. THESE ARE NOT PRESCRIBED COURSES AND SHOULD BE SEEN ONLY AS AN AID FOR BRIDGE TEAM



LISTE DES WAYPOINTS / LIST OF WAYPOINTS

001 : 48°07.17'N 069°36.79'W	011 : 48°15.33'N 070°06.82'W
002 : 48°07.30'N 069°40.23'W	012 : 48°15.59'N 070°08.83'W
003 : 48°07.75'N 069°42.93'W	013 : 48°16.66'N 070°11.86'W
004 : 48°08.47'N 069°46.16'W	014 : 48°20.99'N 070°21.74'W
005 : 48°08.62'N 069°48.27'W	015 : 48°21.88'N 070°32.18'W
006 : 48°09.27'N 069°50.57'W	016 : 48°22.01'N 070°42.43'W
007 : 48°10.07'N 069°51.81'W	017 : 48°22.81'N 070°44.25'W
008 : 48°13.59'N 069°53.55'W	018 : 48°24.19'N 070°45.10'W
009 : 48°14.16'N 069°57.17'W	019 : 48°24.64'N 070°47.36'W
010 : 48°15.41'N 070°01.06'W	020 : 48°24.12'N 070°49.77'W

PUBLICATIONS CANADIENNES NÉCESSAIRES AU TRANSIT

- AVIS AUX NAVIGATEURS
- TABLES DES MARÉES VOLUME 3 (FLEUVE SAINT-LAURENT ET FJORD DU SAGUENAY)
- LIVRE DES FEUX, DES BOUÉES ET DES SIGNAUX DE BRUME (CÔTE DE L'ATLANTIQUE)
- INSTRUCTIONS NAUTIQUES - ATL 111
- AIDES RADIO À LA NAVIGATION MARITIME (ATLANTIQUE, SAINT-LAURENT, GRANDS LACS, LAC WINNIPEG, ARCTIQUE ET PACIFIQUE)
- CARTE 1
- CARTES MARINES CANADIENNES NO. :
 - 1202
 - 1203
- LIENS UTILES:
 - [HTTPS://WWW.NOTMAR.GC.CA/INDEX-FR.PHP](https://www.notmar.gc.ca/index-fr.php)
 - [HTTP://WWW.CHARTS.GC.CA/PUBLICATIONS/TABLES-FRA.ASP](http://www.charts.gc.ca/publications/tables-fra.asp)
 - [HTTPS://WWW.NOTMAR.GC.CA/LIST-LIVRE-FR.PHP](https://www.notmar.gc.ca/list-livre-fr.php)

CANADIAN PUBLICATIONS NEEDED FOR TRANSIT

- NOTICES TO MARINERS
- TIDES TABLES VOLUME 3 (ST-LAWRENCE RIVER AND SAGUENAY FJORD)
- LIST OF LIGHTS, BUOYS AND FOG SIGNALS (ATLANTIC COAST)
- SAILING DIRECTIONS - ATL 111
- RADIO AIDS TO MARINE NAVIGATION (ATLANTIC, ST-LAWRENCE, GREAT LAKES, LAKE WINNIPEG, ARCTIC AND PACIFIC)
- CHART 1
- CANADIAN MARINE CHARTS NO. :
 - 1202
 - 1203
- USEFUL LINKS :
 - [HTTPS://WWW.NOTMAR.GC.CA/INDEX-EN.PHP](https://www.notmar.gc.ca/index-en.php)
 - [HTTP://CHARTS.GC.CA/PUBLICATIONS/TABLES-ENG.ASP](http://charts.gc.ca/publications/tables-eng.asp)
 - [HTTPS://WWW.NOTMAR.GC.CA/LIST-LIVRE-EN.PHP](https://www.notmar.gc.ca/list-livre-en.php)