



Administration de pilotage des Laurentides  
Laurentian Pilotage Authority

Canada

# PLAN DE PASSAGE / PASSAGE PLAN

## LES ESCOUMINS À QUÉBEC / LES ESCOUMINS TO QUEBEC



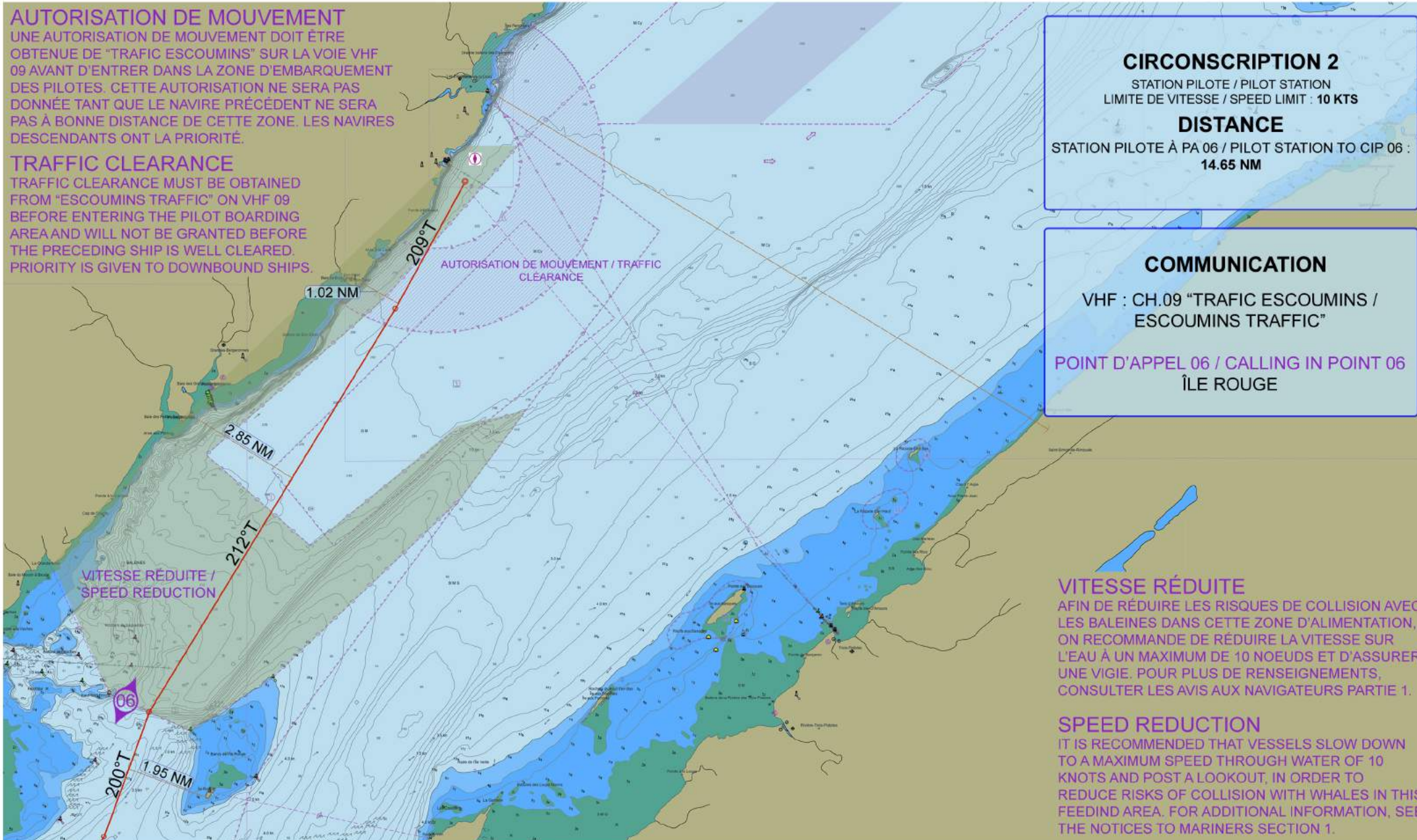
**CES CARTES NE DOIVENT PAS ÊTRE UTILISÉES POUR LA NAVIGATION.  
CES COURSES NE SONT PAS PRESCRITES ET DOIVENT ÊTRE CONSIDÉRÉES UNIQUEMENT COMME UNE AIDE POUR L'ÉQUIPE DE LA PASSERELLE  
THESE CHARTS ARE NOT TO BE USED FOR NAVIGATION. THESE ARE NOT PRESCRIBED COURSES AND SHOULD BE SEEN ONLY AS AN AID FOR BRIDGE TEAM**

DERNIÈRE MISE À JOUR / LAST UPDATE : 03/2019

Canada

## LES ESCOUMINS À QUÉBEC / LES ESCOUMINS TO QUEBEC

### STATION PILOTE À ÎLE ROUGE (PA 06) / PILOT STATION TO ÎLE ROUGE (CIP 06)

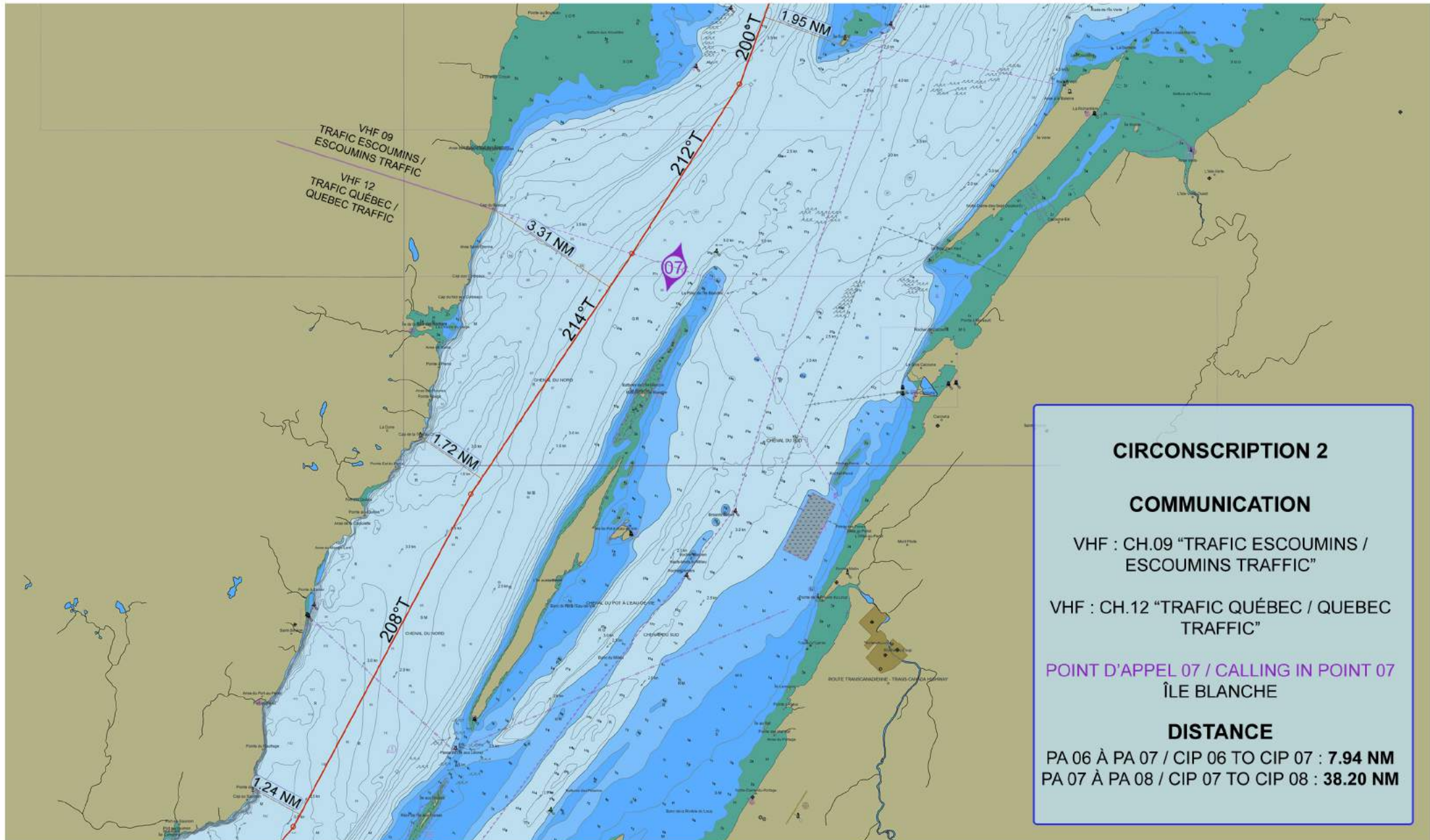


COURSES : 209° - 212° - 200°

CES CARTES NE DOIVENT PAS ÊTRE UTILISÉES POUR LA NAVIGATION.  
CES COURSES NE SONT PAS PRESCRITES ET DOIVENT ÊTRE CONSIDÉRÉES UNIQUEMENT COMME UNE AIDE POUR L'ÉQUIPE DE LA PASSERELLE.  
THESE CHARTS ARE NOT TO BE USED FOR NAVIGATION. THESE ARE NOT PRESCRIBED COURSES AND SHOULD BE SEEN ONLY AS AN AID FOR BRIDGE TEAM

**P.1**

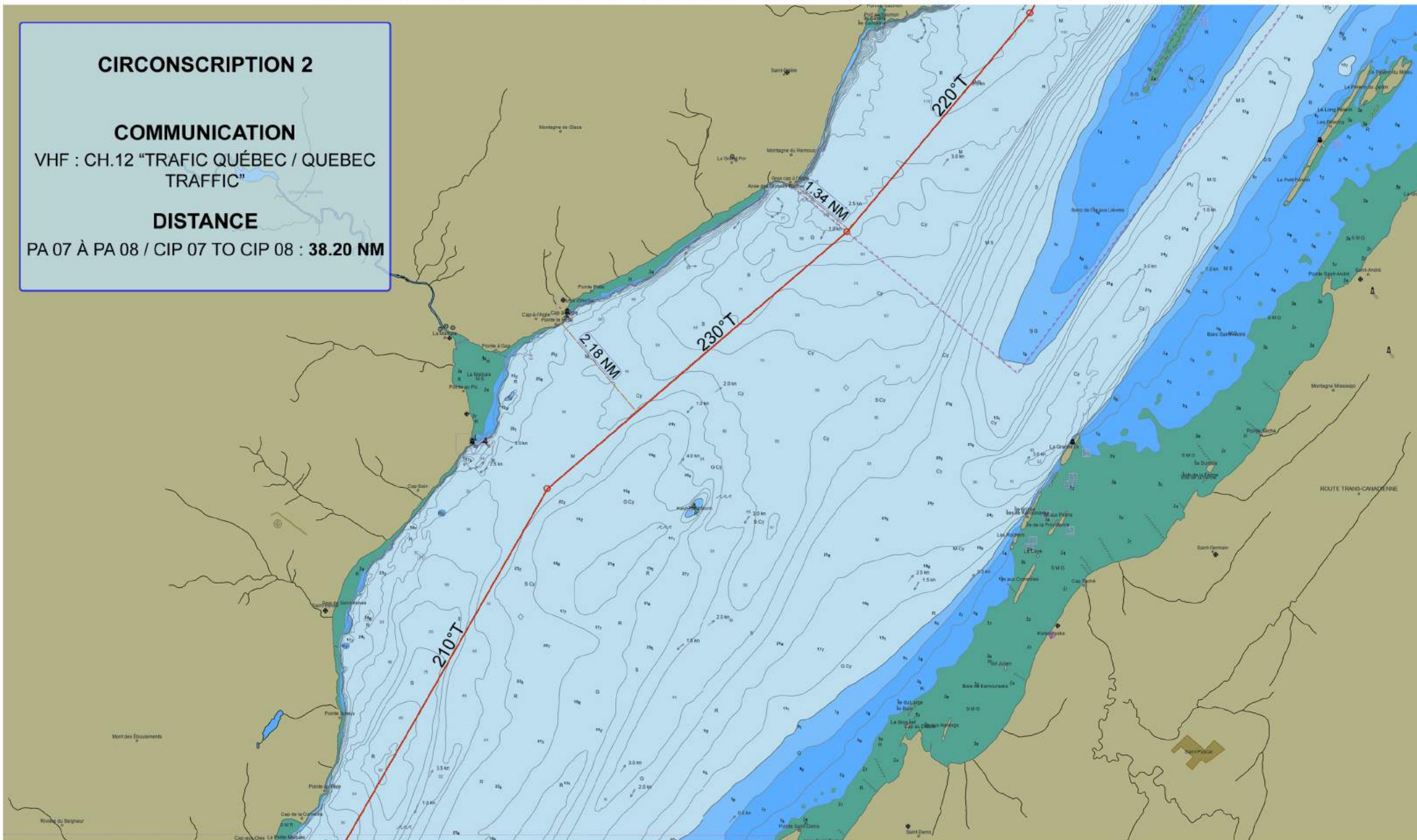
**LES ESCOUMINS À QUÉBEC / LES ESCOUMINS TO QUEBEC**  
**ÎLE ROUGE (PA 06) À ÎLE BLANCHE (PA 07) / ÎLE ROUGE (CIP 06) TO ÎLE BLANCHE (CIP 07)**



COURSES : 200° - 212° - 214° - 208°

CES CARTES NE DOIVENT PAS ÊTRE UTILISÉES POUR LA NAVIGATION.  
 CES COURSES NE SONT PAS PRESCRITES ET DOIVENT ÊTRE CONSIDÉRÉES UNIQUEMENT COMME UNE AIDE POUR L'ÉQUIPE DE LA PASSERELLE.  
 THESE CHARTS ARE NOT TO BE USED FOR NAVIGATION. THESE ARE NOT PRESCRIBED COURSES AND SHOULD BE SEEN ONLY AS AN AID FOR BRIDGE TEAM

**LES ESCOUMINS À QUÉBEC / LES ESCOUMINS TO QUEBEC**  
**ÎLE BLANCHE (PA 07) À CAP-AUX-OIES (PA 08) / ÎLE BLANCHE (CIP 07) TO CAP-AUX-OIES (CIP 08)**



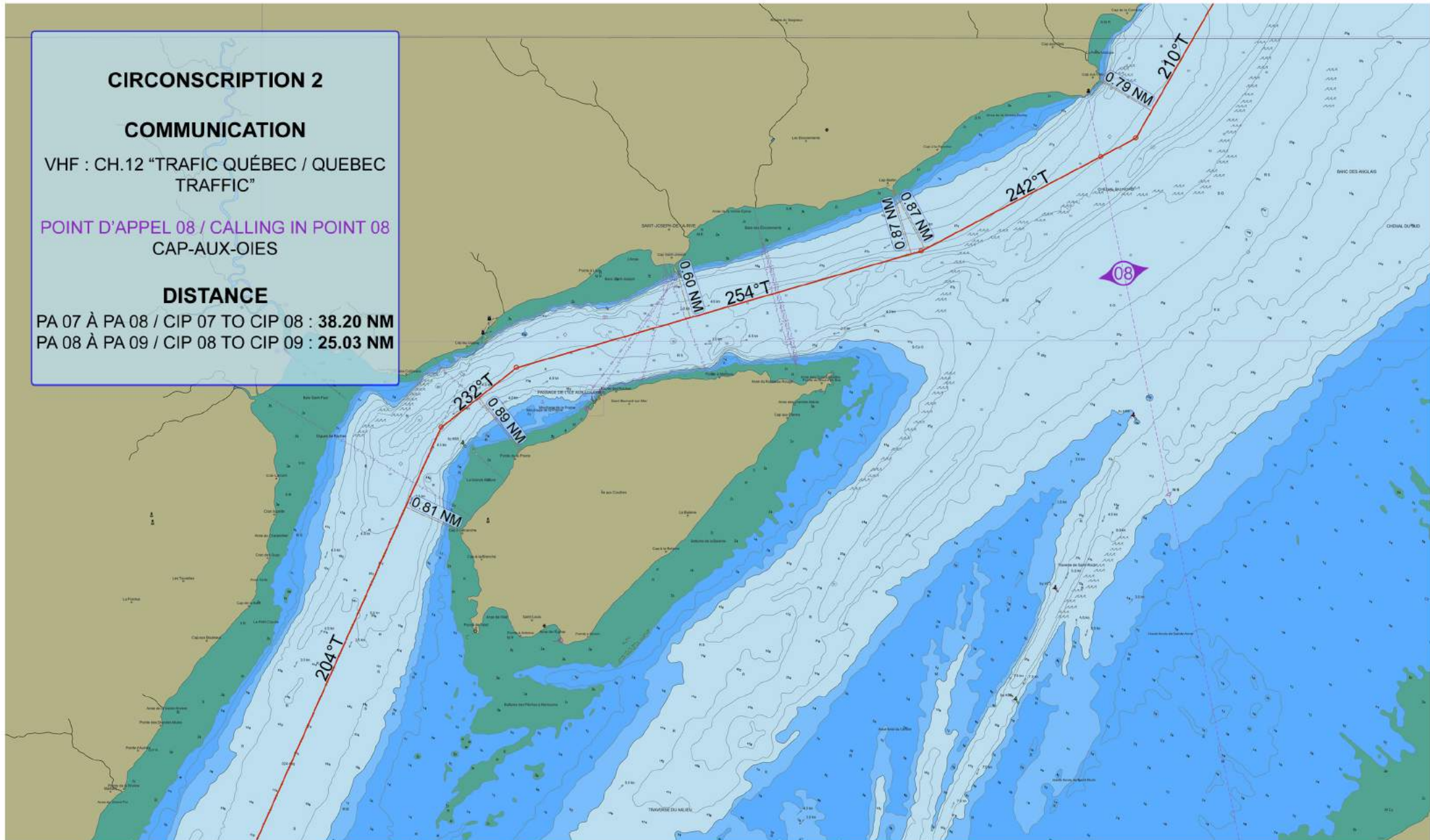
**CIRCONSCRIPTION 2**  
  
**COMMUNICATION**  
 VHF : CH.12 "TRAFIC QUÉBEC / QUEBEC TRAFFIC"  
  
**DISTANCE**  
 PA 07 À PA 08 / CIP 07 TO CIP 08 : **38.20 NM**

COURSES : 220° - 230° - 210°

CES CARTES NE DOIVENT PAS ÊTRE UTILISÉES POUR LA NAVIGATION.  
 CES COURSES NE SONT PAS PRESCRITES ET DOIVENT ÊTRE CONSIDÉRÉES UNIQUEMENT COMME UNE AIDE POUR L'ÉQUIPE DE LA PASSERELLE.  
 THESE CHARTS ARE NOT TO BE USED FOR NAVIGATION. THESE ARE NOT PRESCRIBED COURSES AND SHOULD BE SEEN ONLY AS AN AID FOR BRIDGE TEAM



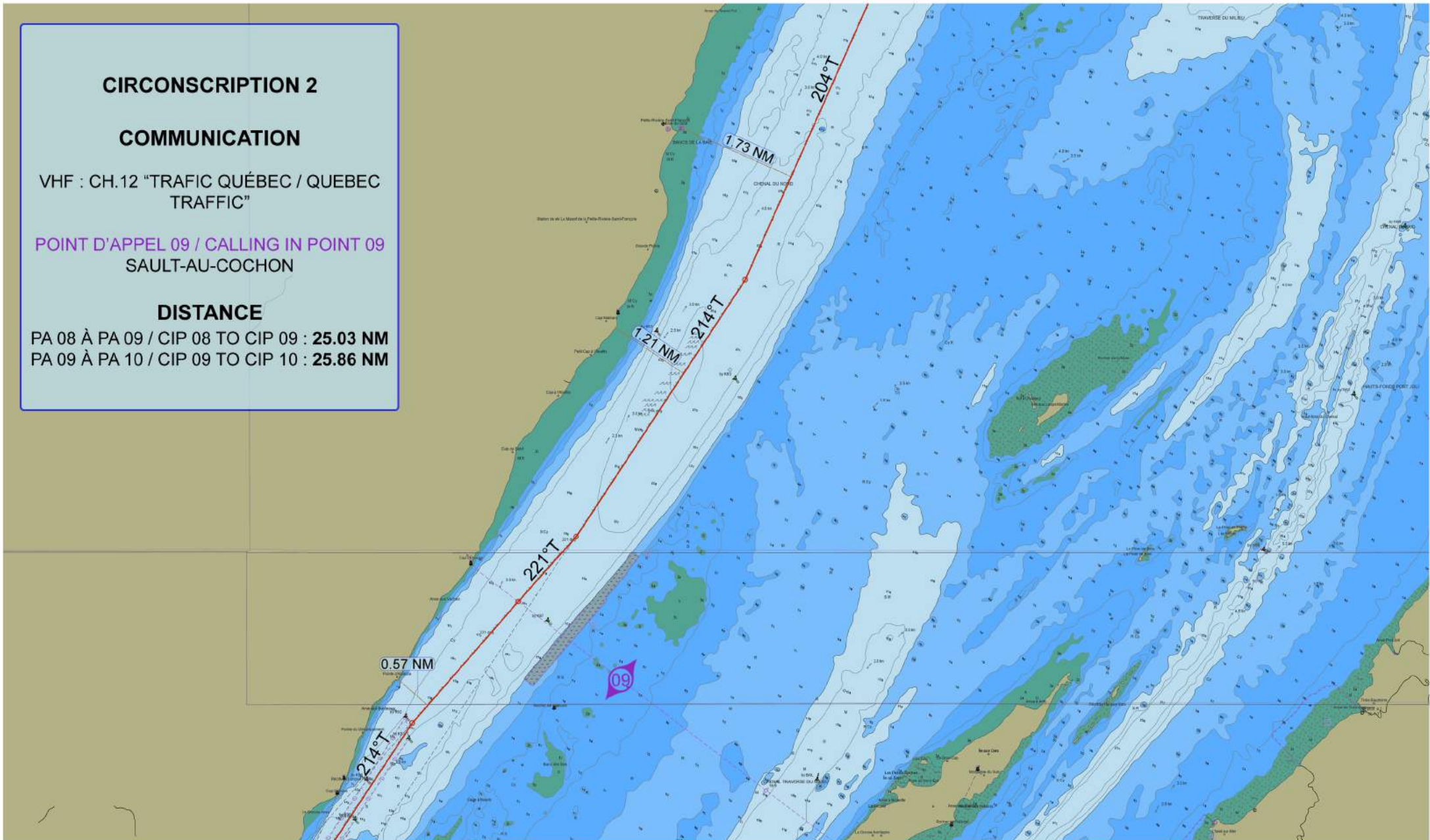
LES ESCOUMINS À QUÉBEC / LES ESCOUMINS TO QUEBEC  
CAP-AUX-OIES (PA 08) À SAULT-AU-COCHON (PA 09) / CAP-AUX-OIES (CIP 08) TO SAULT-AU-COCHON (CIP 09)



COURSES : 210° - 242° - 254° - 232° - 204°

CES CARTES NE DOIVENT PAS ÊTRE UTILISÉES POUR LA NAVIGATION.  
CES COURSES NE SONT PAS PRESCRITES ET DOIVENT ÊTRE CONSIDÉRÉES UNIQUEMENT COMME UNE AIDE POUR L'ÉQUIPE DE LA PASSERELLE.  
THESE CHARTS ARE NOT TO BE USED FOR NAVIGATION. THESE ARE NOT PRESCRIBED COURSES AND SHOULD BE SEEN ONLY AS AN AID FOR BRIDGE TEAM

**LES ESCOUMINS À QUÉBEC / LES ESCOUMINS TO QUEBEC**  
**CAP-AUX-OIES (PA 08) À SAULT-AU-COCHON (PA 09) / CAP-AUX-OIES (CIP 08) TO SAULT-AU-COCHON (CIP 09)**

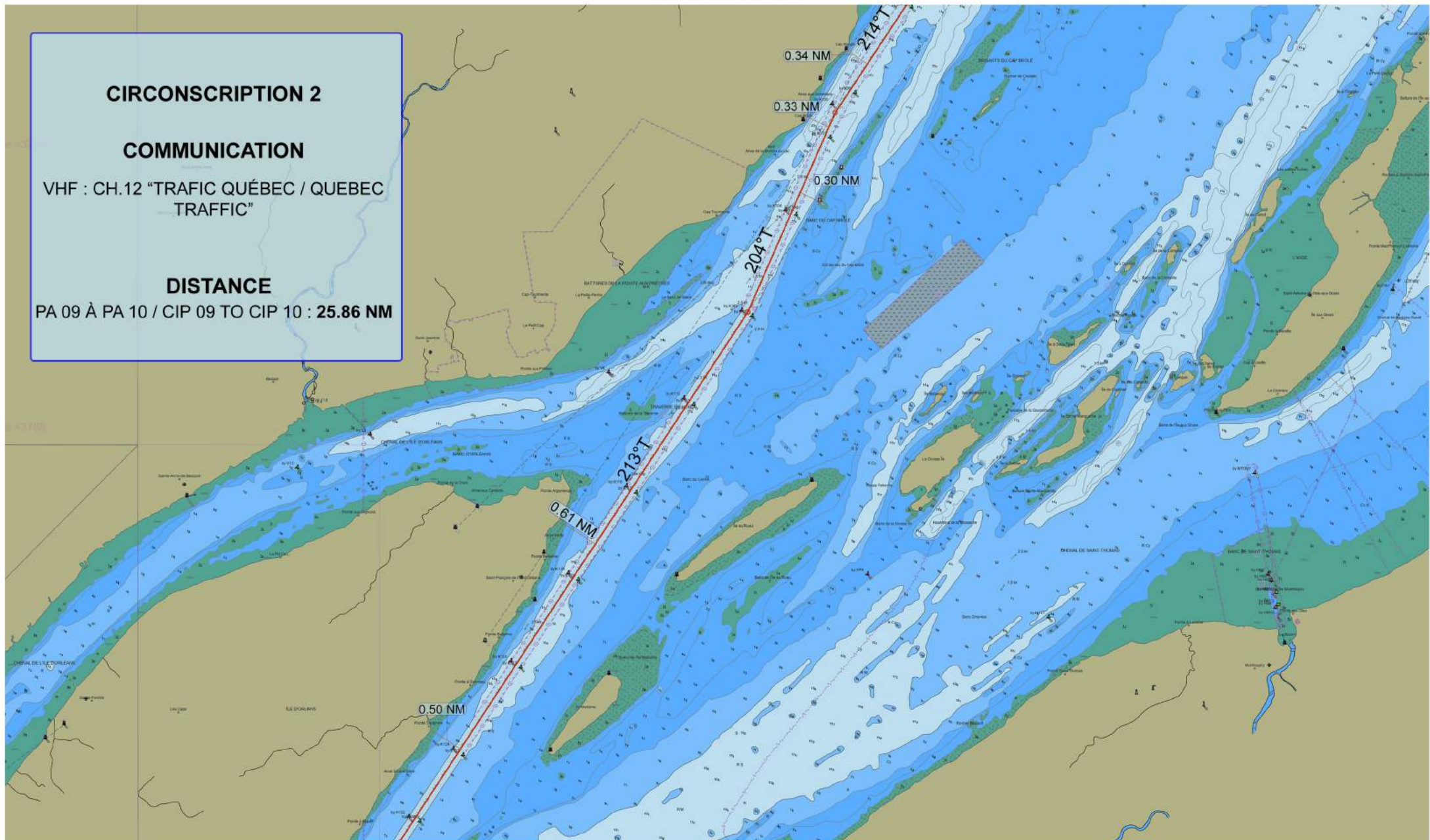


**CIRCONSCRIPTION 2**  
  
**COMMUNICATION**  
 VHF : CH.12 "TRAFIC QUÉBEC / QUEBEC TRAFFIC"  
  
 POINT D'APPEL 09 / CALLING IN POINT 09  
 SAULT-AU-COCHON  
  
**DISTANCE**  
 PA 08 À PA 09 / CIP 08 TO CIP 09 : **25.03 NM**  
 PA 09 À PA 10 / CIP 09 TO CIP 10 : **25.86 NM**

COURSES : 204° - 214° - 221° - 214°

CES CARTES NE DOIVENT PAS ÊTRE UTILISÉES POUR LA NAVIGATION.  
 CES COURSES NE SONT PAS PRÉSCRITES ET DOIVENT ÊTRE CONSIDÉRÉES UNIQUEMENT COMME UNE AIDE POUR L'ÉQUIPE DE LA PASSERELLE  
 THESE CHARTS ARE NOT TO BE USED FOR NAVIGATION. THESE ARE NOT PRESCRIBED COURSES AND SHOULD BE SEEN ONLY AS AN AID FOR BRIDGE TEAM

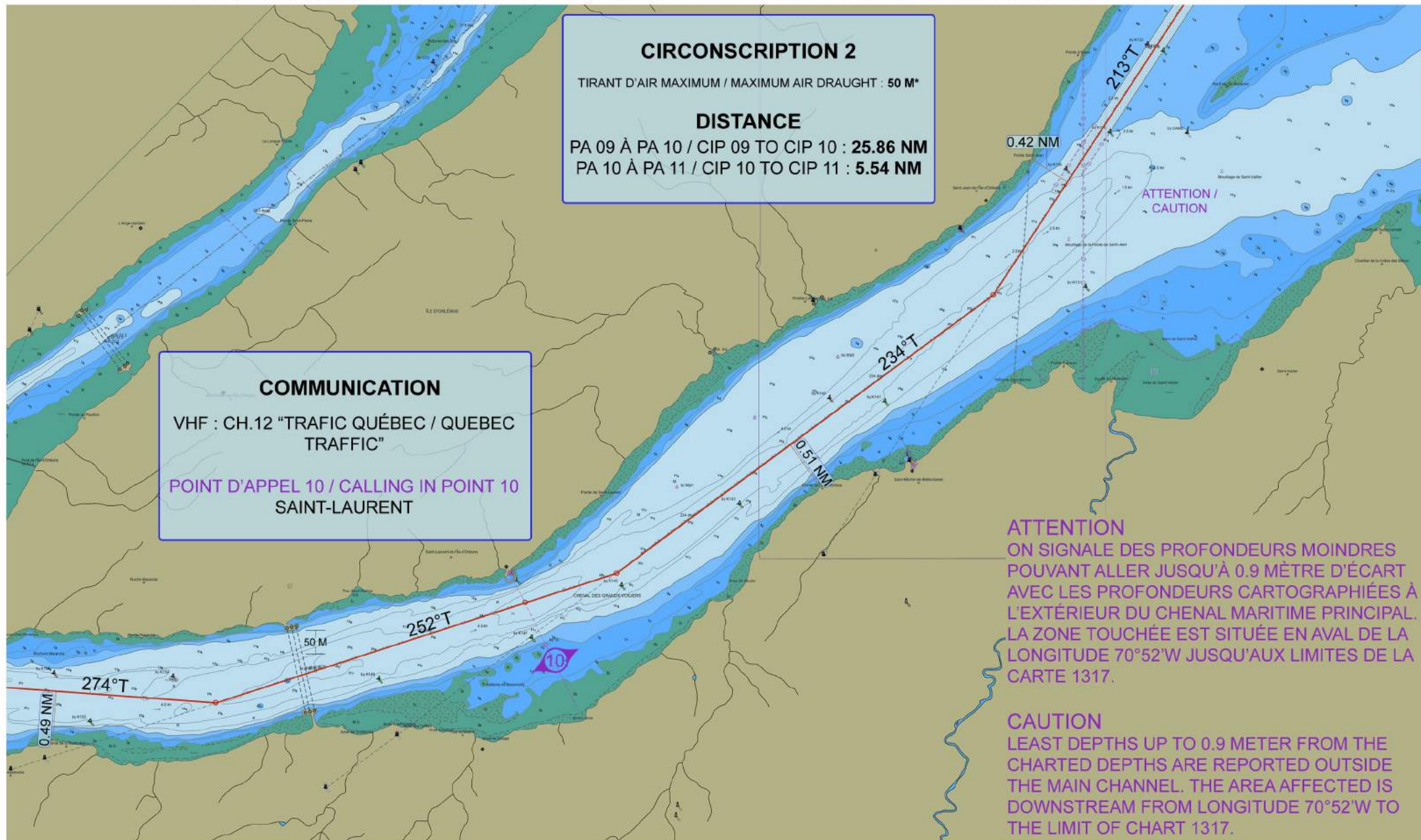
## LES ESCOUMINS À QUÉBEC / LES ESCOUMINS TO QUEBEC TRAVERSE NORD



COURSES : 214° - 204° - 213°

CES CARTES NE DOIVENT PAS ÊTRE UTILISÉES POUR LA NAVIGATION.  
 CES COURSES NE SONT PAS PRESCRITES ET DOIVENT ÊTRE CONSIDÉRÉES UNIQUEMENT COMME UNE AIDE POUR L'ÉQUIPE DE LA PASSERELLE  
 THESE CHARTS ARE NOT TO BE USED FOR NAVIGATION. THESE ARE NOT PRESCRIBED COURSES AND SHOULD BE SEEN ONLY AS AN AID FOR BRIDGE TEAM

**LES ESCOUMINS À QUÉBEC / LES ESCOUMINS TO QUEBEC**  
**SORTIE DE LA TRAVERSE NORD ET CHENAL DES GRANDS VOILIERS / TRAVERSE NORD EXIT AND CHENAL DES GRANDS VOILIERS**



**CIRCONSCRIPTION 2**  
 TIRANT D'AIR MAXIMUM / MAXIMUM AIR DRAUGHT : 50 M\*

**DISTANCE**  
 PA 09 À PA 10 / CIP 09 TO CIP 10 : 25.86 NM  
 PA 10 À PA 11 / CIP 10 TO CIP 11 : 5.54 NM

**COMMUNICATION**  
 VHF : CH.12 "TRAFIC QUÉBEC / QUEBEC TRAFFIC"  
 POINT D'APPEL 10 / CALLING IN POINT 10  
 SAINT-LAURENT

**ATTENTION**  
 ON SIGNALÉ DES PROFONDEURS MOINDRES POUVANT ALLER JUSQU'À 0.9 MÈTRE D'ÉCART AVEC LES PROFONDEURS CARTOGRAPHIÉES À L'EXTÉRIEUR DU CHENAL MARITIME PRINCIPAL. LA ZONE TOUCHÉE EST SITUÉE EN AVAL DE LA LONGITUDE 70°52'W JUSQU'ÀUX LIMITES DE LA CARTE 1317.

**CAUTION**  
 LEAST DEPTHS UP TO 0.9 METER FROM THE CHARTED DEPTHS ARE REPORTED OUTSIDE THE MAIN CHANNEL. THE AREA AFFECTED IS DOWNSTREAM FROM LONGITUDE 70°52'W TO THE LIMIT OF CHART 1317.

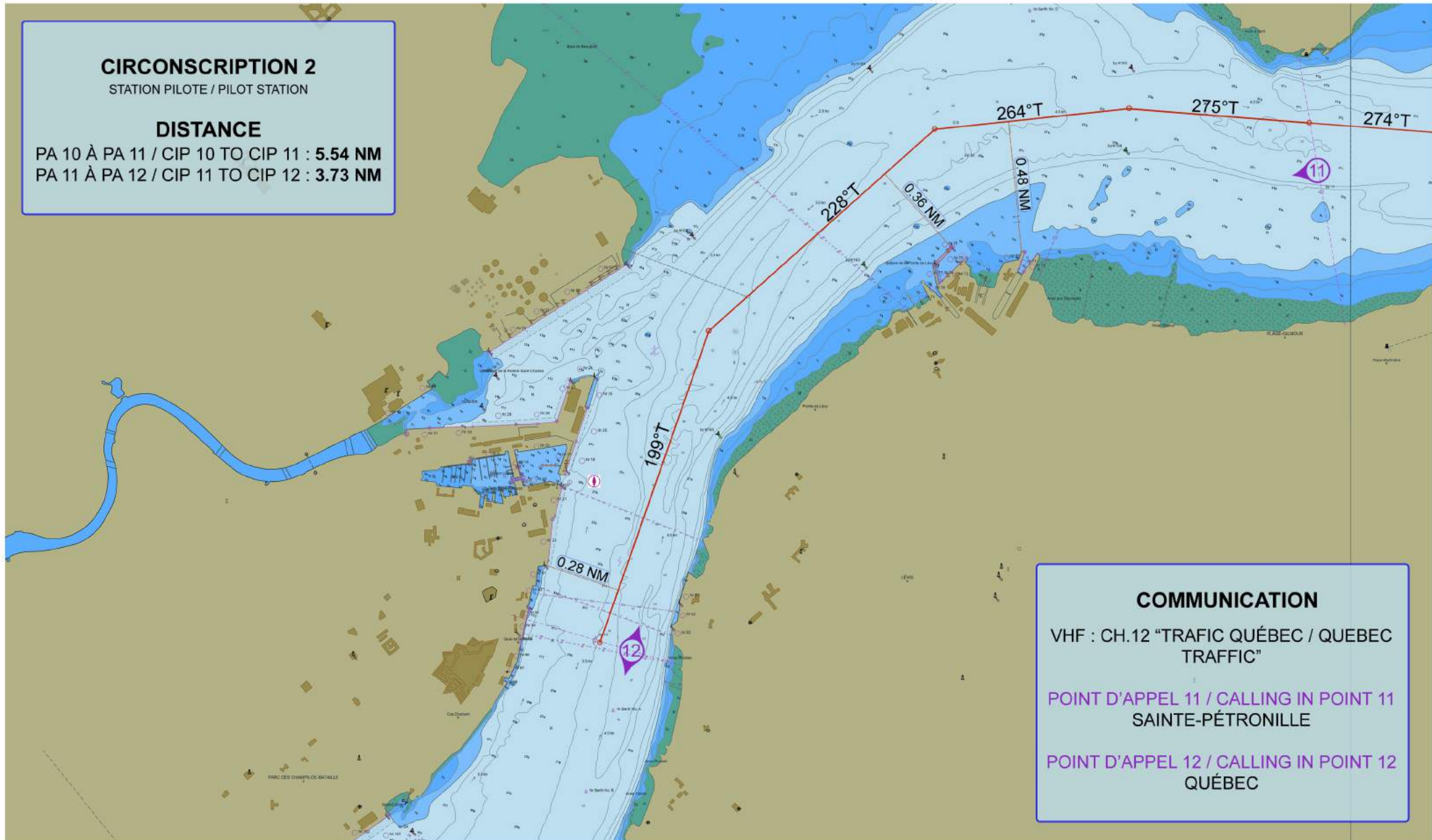
\* TIRANT D'AIR MAXIMAL DE 35M LORS DE CONDITIONS SÉVÈRES DE VERGLAS / MAXIMUM AIR DRAUGHT OF 35M UNDER SEVERE ICE CONDITIONS.

COURSES : 213° - 234° - 252° - 274°

CES CARTES NE DOIVENT PAS ÊTRE UTILISÉES POUR LA NAVIGATION.  
 THESE CHARTS ARE NOT TO BE USED FOR NAVIGATION. THESE ARE NOT PRESCRIBED COURSES AND SHOULD BE SEEN ONLY AS AN AID FOR BRIDGE TEAM



**LES ESCOUMINS À QUÉBEC / LES ESCOUMINS TO QUEBEC**  
**SAINTE-PÉTRONILLE (PA 11) À QUÉBEC (PA 12) / SAINTE-PÉTRONILLE (CIP 11) TO QUEBEC (CIP 12)**



COURSES : 274° - 275° - 264° - 228° - 199°

CES CARTES NE DOIVENT PAS ÊTRE UTILISÉES POUR LA NAVIGATION.  
 CES COURSES NE SONT PAS PRESCRITES ET DOIVENT ÊTRE CONSIDÉRÉES UNIQUEMENT COMME UNE AIDE POUR L'ÉQUIPE DE LA PASSERELLE.  
 THESE CHARTS ARE NOT TO BE USED FOR NAVIGATION. THESE ARE NOT PRESCRIBED COURSES AND SHOULD BE SEEN ONLY AS AN AID FOR BRIDGE TEAM



LISTE DES WAYPOINTS /  
LIST OF WAYPOINTS

001 : 48°18.64' N 069°24.18'W	011 : 47°28.45'N 070°13.64'W	021 : 46°54.29'N 070°53.30'W
002 : 48°15.62'N 069°26.69'W	012 : 47°27.21'N 070°17.15'W	022 : 46°51.56'N 070°58.74'W
003 : 48°06.07'N 069°35.45'W	013 : 47°25.67'N 070°25.03'W	023 : 46°51.27'N 071°00.06'W
004 : 48°03.11'N 069°37.05'W	014 : 47°24.89'N 070°26.49'W	024 : 46°50.28'N 071°04.52'W
005 : 47°59.06'N 069°40.87'W	015 : 47°16.01'N 070°32.35'W	025 : 46°50.45'N 071°07.89'W
006 : 47°53.32'N 069°46.61'W	016 : 47°12.23'N 070°36.02'W	026 : 46°50.50'N 071°08.87'W
007 : 48°45.39'N 069°52.93'W	017 : 47°11.29'N 070°37.24'W	027 : 46°50.43'N 071°09.92'W
008 : 47°41.30'N 069°58.02'W	018 : 47°09.50'N 070°39.53'W	028 : 46°49.68'N 071°11.14'W
009 : 47°36.50'N 070°06.33'W	019 : 47°06.63'N 070°42.33'W	029 : 46°48.53'N 071°11.72'W
010 : 47°28.70' N 070°12.96'W	020 : 47°03.83'N 070°44.14'W	



Administration de pilotage des Laurentides  
Laurentian Pilotage Authority

Canada

## PUBLICATIONS CANADIENNES NÉCESSAIRES AU TRANSIT

- AVIS AUX NAVIGATEURS
- TABLES DES MARÉES VOLUME 3 (FLEUVE SAINT-LAURENT ET FJORD DU SAGUENAY)
- LIVRE DES FEUX, DES BOUÉES ET DES SIGNAUX DE BRUME (CÔTE DE L'ATLANTIQUE)
- INSTRUCTIONS NAUTIQUES - ATL 111
- AIDES RADIO À LA NAVIGATION MARITIME (ATLANTIQUE, SAINT-LAURENT, GRANDS LACS, LAC WINNIPEG, ARCTIQUE ET PACIFIQUE)
- CARTE 1
- CARTES MARINES CANADIENNES NO. :
  - 1233
  - 1234
  - 1316
  - 1317
  - 1320
- LIENS UTILES:
  - [HTTPS://WWW.NOTMAR.GC.CA/INDEX-FR.PHP](https://www.notmar.gc.ca/index-fr.php)
  - [HTTP://WWW.CHARTS.GC.CA/PUBLICATIONS/TABLES-FRA.ASP](http://www.charts.gc.ca/publications/tables-fra.asp)
  - [HTTPS://WWW.NOTMAR.GC.CA/LIST-LIVRE-FR.PHP](https://www.notmar.gc.ca/list-livre-fr.php)

## CANADIAN PUBLICATIONS NEEDED FOR TRANSIT

- NOTICES TO MARINERS
- TIDES TABLES VOLUME 3 (ST-LAWRENCE RIVER AND SAGUENAY FJORD)
- LIST OF LIGHTS, BUOYS AND FOG SIGNALS (ATLANTIC COAST)
- SAILING DIRECTIONS - ATL 111
- RADIO AIDS TO MARINE NAVIGATION (ATLANTIC, ST-LAWRENCE, GREAT LAKES, LAKE WINNIPEG, ARCTIC AND PACIFIC)
- CHART 1
- CANADIAN MARINE CHARTS NO. :
  - 1233
  - 1234
  - 1316
  - 1317
  - 1320
- USEFUL LINKS :
  - [HTTPS://WWW.NOTMAR.GC.CA/INDEX-EN.PHP](https://www.notmar.gc.ca/index-en.php)
  - [HTTP://CHARTS.GC.CA/PUBLICATIONS/TABLES-ENG.ASP](http://charts.gc.ca/publications/tables-eng.asp)
  - [HTTPS://WWW.NOTMAR.GC.CA/LIST-LIVRE-EN.PHP](https://www.notmar.gc.ca/list-livre-en.php)

CES CARTES NE DOIVENT PAS ÊTRE UTILISÉES POUR LA NAVIGATION.  
CES COURSES NE SONT PAS PRESCRITES ET DOIVENT ÊTRE CONSIDÉRÉES UNIQUEMENT COMME UNE AIDE POUR L'ÉQUIPE DE LA PASSERELLE  
THESE CHARTS ARE NOT TO BE USED FOR NAVIGATION. THESE ARE NOT PRESCRIBED COURSES AND SHOULD BE SEEN ONLY AS AN AID FOR BRIDGE TEAM

**ANNEXE**