



Administration de pilotage des Laurentides
Laurentian Pilotage Authority

PLAN DE PASSAGE / PASSAGE PLAN

QUÉBEC AUX ESCOUMINS / QUEBEC TO ESCOUMINS



CES CARTES NE DOIVENT PAS ÊTRE UTILISÉES POUR LA NAVIGATION.

**CES COURSES NE SONT PAS PRESCRITES ET DOIVENT ÊTRE CONSIDÉRÉES UNIQUEMENT COMME UNE AIDE POUR L'ÉQUIPE DE LA PASSERELLE
THESE CHARTS ARE NOT TO BE USED FOR NAVIGATION. THESE ARE NOT PRESCRIBED COURSES AND SHOULD BE SEEN ONLY AS AN AID FOR BRIDGE TEAM**

Canada

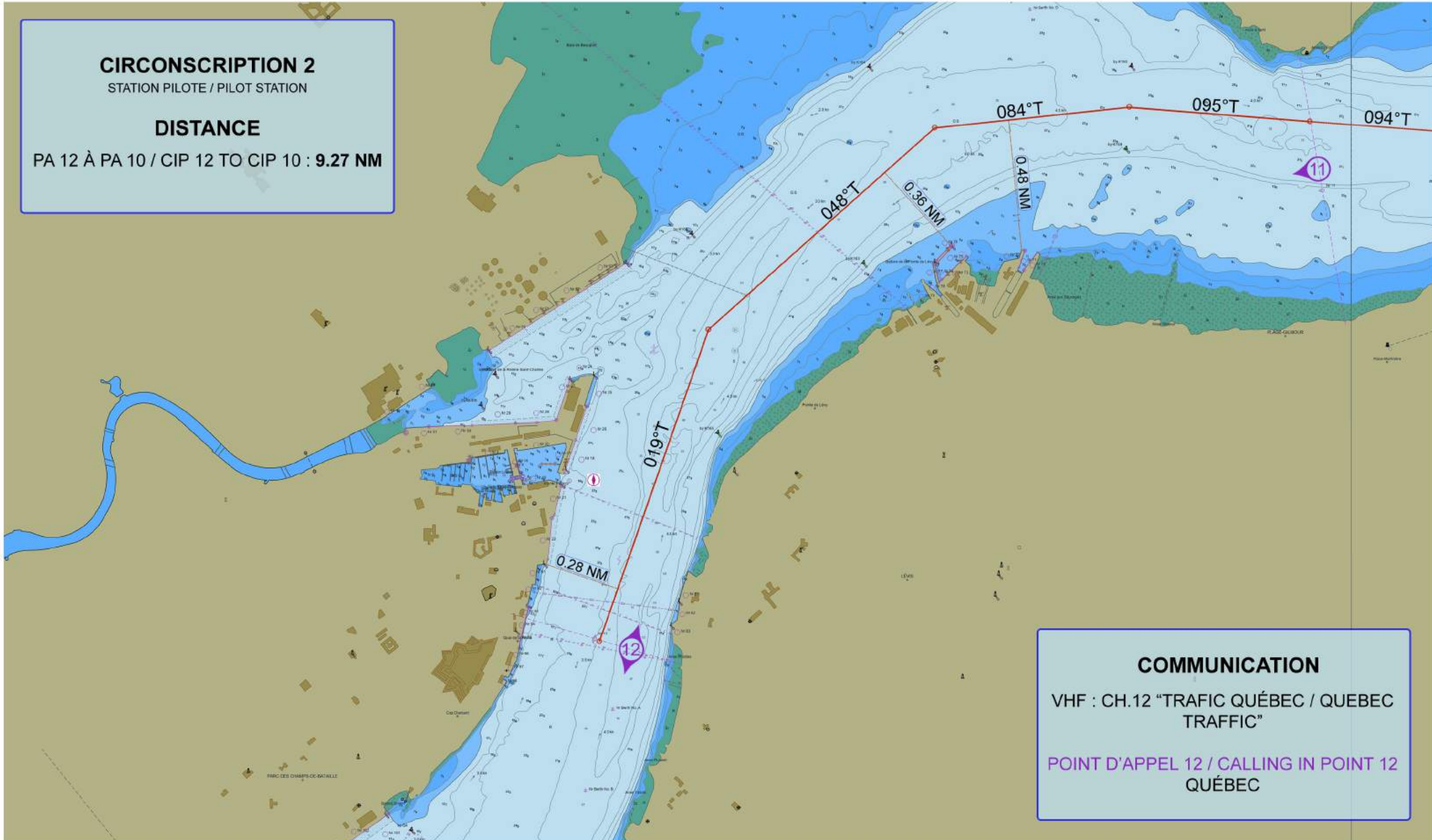
QUÉBEC AUX ESCOUMINS / QUEBEC TO ESCOUMINS
QUÉBEC (PA 12) À SAINTE-PÉTRONILLE (PA 11) / QUEBEC (CIP 12) TO SAINTE-PÉTRONILLE (CIP 11)

CIRCONSCRIPTION 2

STATION PILOTE / PILOT STATION

DISTANCE

PA 12 À PA 10 / CIP 12 TO CIP 10 : **9.27 NM**



COMMUNICATION

VHF : CH.12 "TRAFIC QUÉBEC / QUEBEC
TRAFFIC"

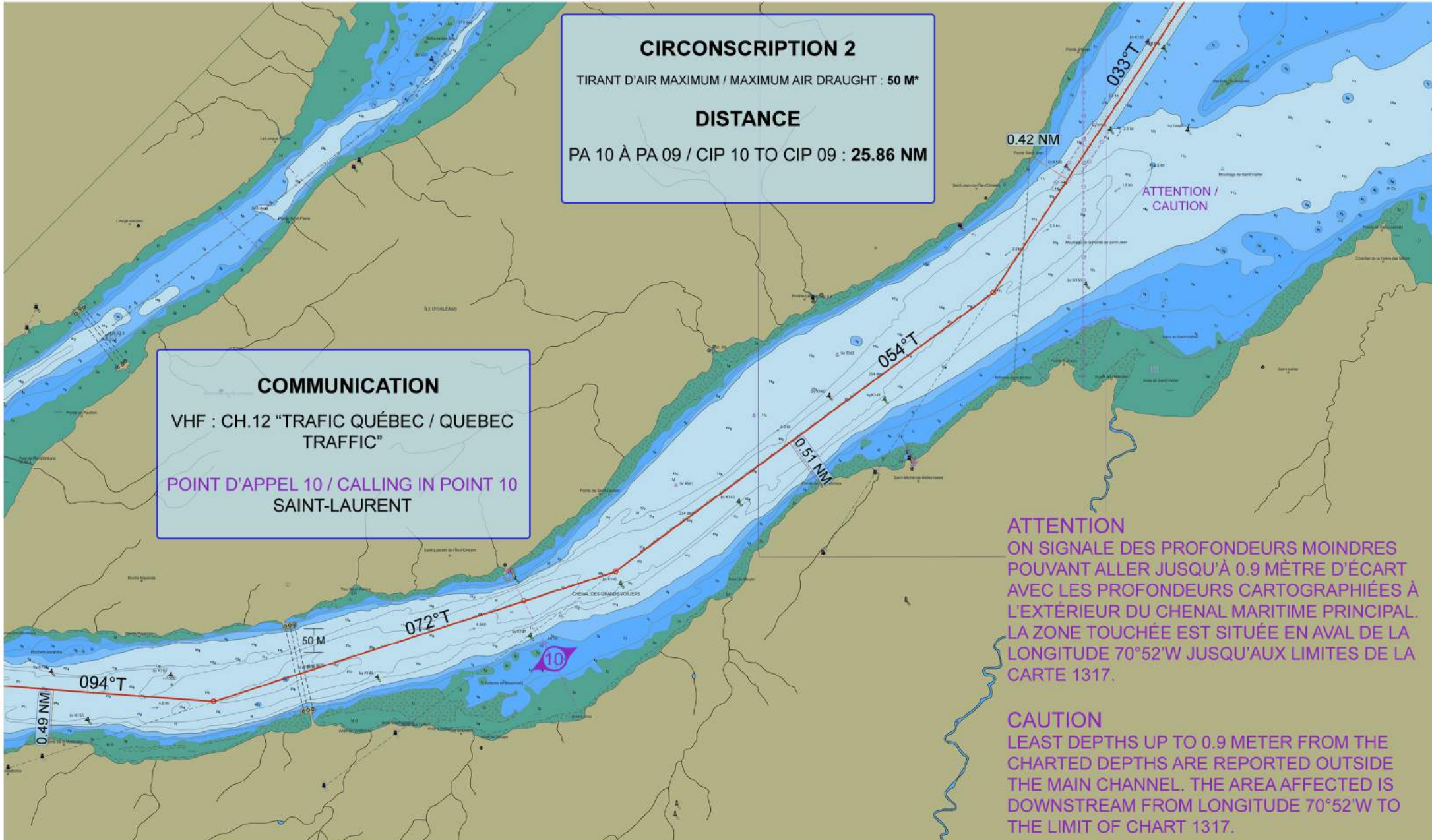
POINT D'APPEL 12 / CALLING IN POINT 12
QUÉBEC

COURSES : 019° - 048° - 084° - 095° - 094°

CES CARTES NE DOIVENT PAS ÊTRE UTILISÉES POUR LA NAVIGATION.
CES COURSES NE SONT PAS PRESCRITES ET DOIVENT ÊTRE CONSIDÉRÉES UNIQUEMENT COMME UNE AIDE POUR L'ÉQUIPE DE LA PASSERELLE
THESE CHARTS ARE NOT TO BE USED FOR NAVIGATION. THESE ARE NOT PRESCRIBED COURSES AND SHOULD BE SEEN ONLY AS AN AID FOR BRIDGE TEAM

QUÉBEC AUX ESCOUMINS / QUEBEC TO ESCOUMINS

CHENAL DES GRANDS VOILIERS ET SORTIE DE LA TRAVERSE NORD / CHENAL DES GRANDS VOILIERS AND TRAVERSE NORD EXIT



CIRCONSCRIPTION 2
TIRANT D'AIR MAXIMUM / MAXIMUM AIR DRAUGHT : 50 M*

DISTANCE
PA 10 À PA 09 / CIP 10 TO CIP 09 : **25.86 NM**

COMMUNICATION
VHF : CH.12 "TRAFIC QUÉBEC / QUEBEC TRAFFIC"
POINT D'APPEL 10 / CALLING IN POINT 10 SAINT-LAURENT

ATTENTION
ON SIGNALÉ DES PROFONDEURS MOINDRES POUVANT ALLER JUSQU'À 0.9 MÈTRE D'ÉCART AVEC LES PROFONDEURS CARTOGRAPHIÉES À L'EXTÉRIEUR DU CHENAL MARITIME PRINCIPAL. LA ZONE TOUCHÉE EST SITUÉE EN AVAL DE LA LONGITUDE 70°52'W JUSQU'ÀUX LIMITES DE LA CARTE 1317.

CAUTION
LEAST DEPTHS UP TO 0.9 METER FROM THE CHARTED DEPTHS ARE REPORTED OUTSIDE THE MAIN CHANNEL. THE AREA AFFECTED IS DOWNSTREAM FROM LONGITUDE 70°52'W TO THE LIMIT OF CHART 1317.

COURSES : 094° - 072° - 054° - 033°

* TIRANT D'AIR MAXIMAL DE 35M LORS DE CONDITIONS SÉVÈRES DE VERGLAS / MAXIMUM AIR DRAUGHT OF 35M UNDER SEVERE ICE CONDITIONS.

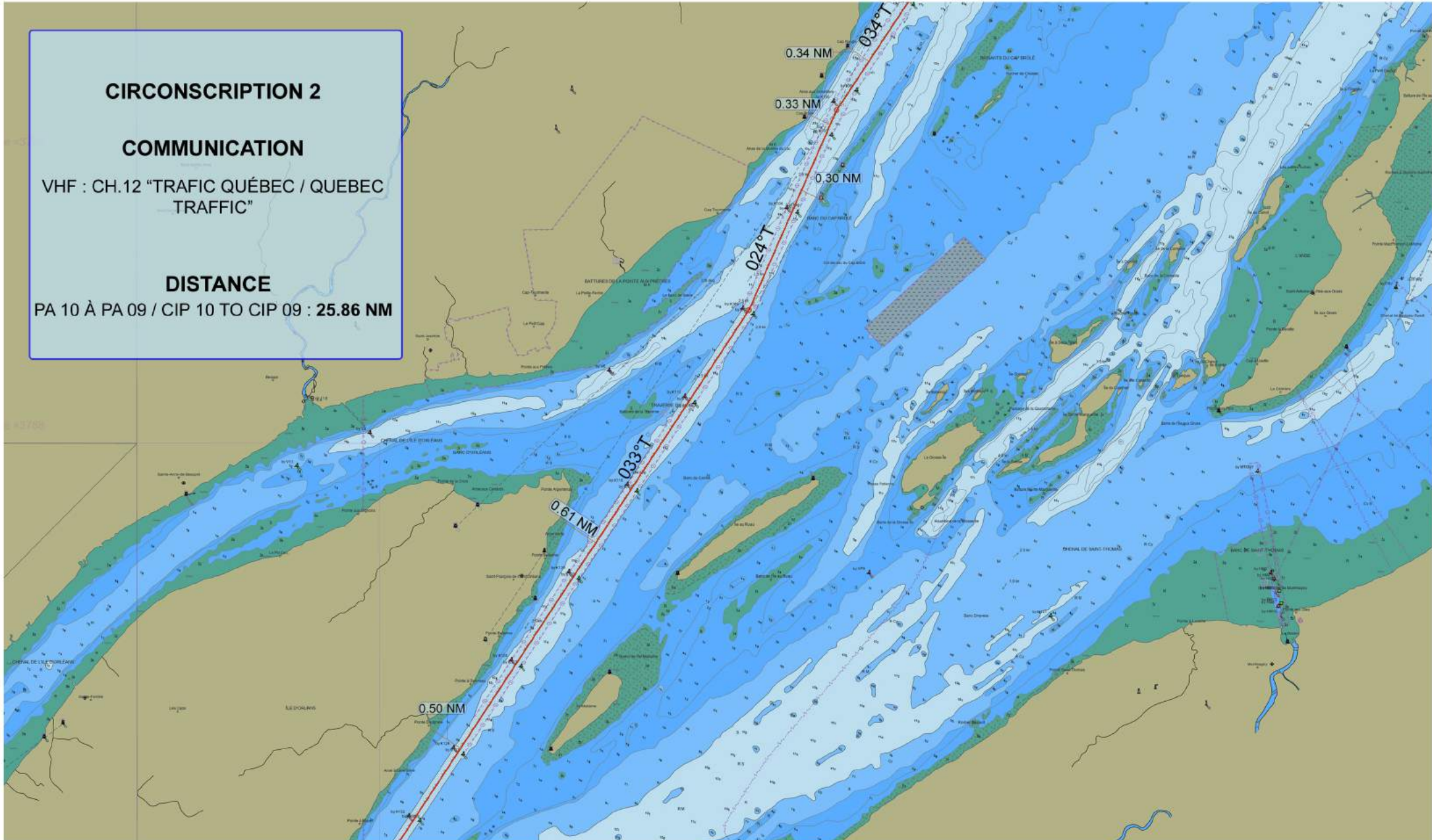
CES CARTES NE DOIVENT PAS ÊTRE UTILISÉES POUR LA NAVIGATION.
CES COURSES NE SONT PAS PRÉSCRITES ET DOIVENT ÊTRE CONSIDÉRÉES UNIQUEMENT COMME UNE AIDE POUR L'ÉQUIPE DE LA PASSERELLE
THESE CHARTS ARE NOT TO BE USED FOR NAVIGATION. THESE ARE NOT PRESCRIBED COURSES AND SHOULD BE SEEN ONLY AS AN AID FOR BRIDGE TEAM

QUÉBEC AUX ESCOUMINS / QUEBEC TO ESCOUMINS TRAVERSE NORD

CIRCONSCRIPTION 2

COMMUNICATION
VHF : CH.12 "TRAFIC QUÉBEC / QUEBEC TRAFFIC"

DISTANCE
PA 10 À PA 09 / CIP 10 TO CIP 09 : **25.86 NM**



COURSES : 033° - 024° - 034°

CES CARTES NE DOIVENT PAS ÊTRE UTILISÉES POUR LA NAVIGATION.
CES COURSES NE SONT PAS PRESCRITES ET DOIVENT ÊTRE CONSIDÉRÉES UNIQUEMENT COMME UNE AIDE POUR L'ÉQUIPE DE LA PASSERELLE
THESE CHARTS ARE NOT TO BE USED FOR NAVIGATION. THESE ARE NOT PRESCRIBED COURSES AND SHOULD BE SEEN ONLY AS AN AID FOR BRIDGE TEAM

QUÉBEC AUX ESCOUMINS / QUEBEC TO ESCOUMINS

SAULT-AU-COCHON (PA 09) À CAP-AUX-OIES (PA 08) / SAULT-AU-COCHON (CIP 09) TO CAP-AUX-OIES (CIP 08)

CIRCONSCRIPTION 2

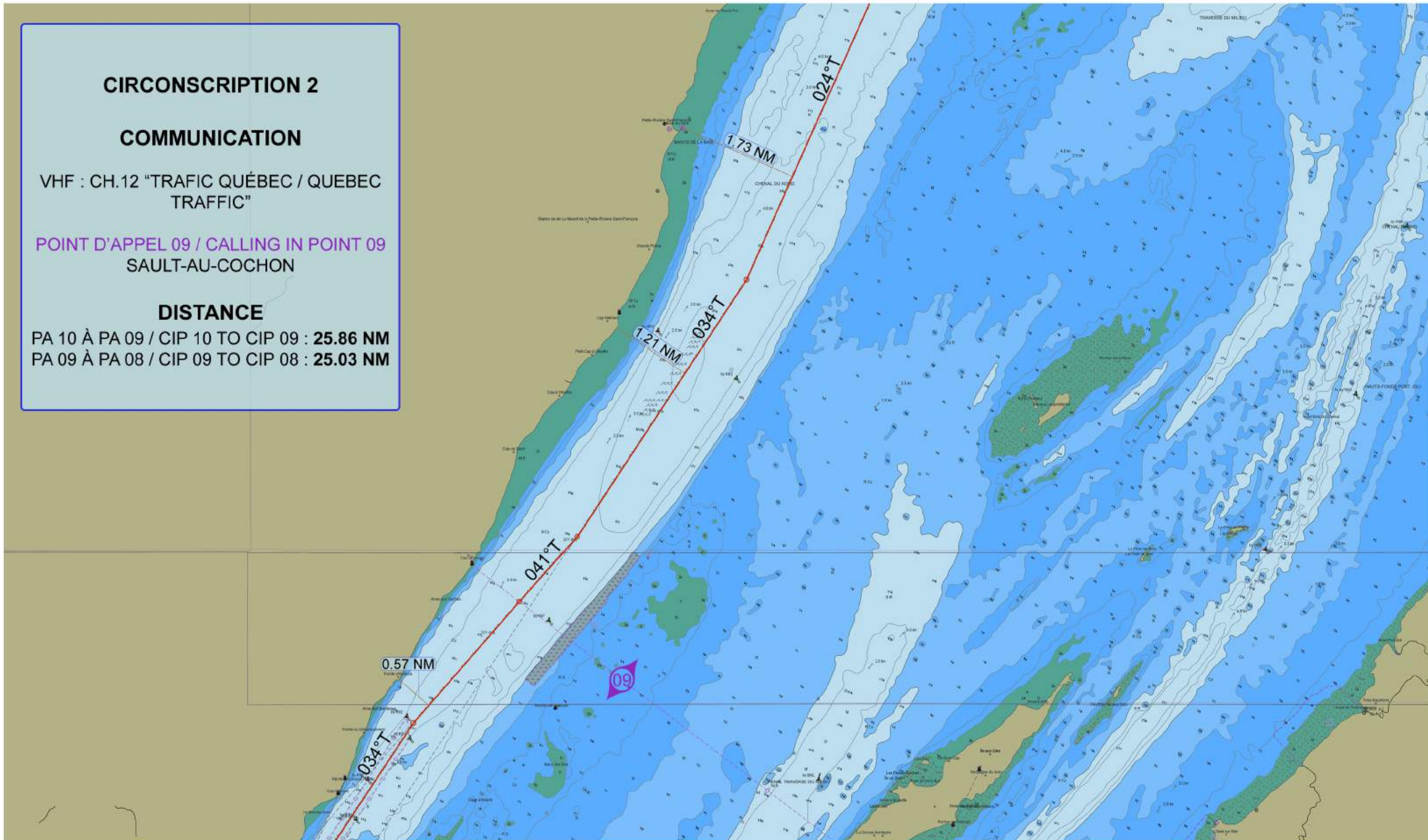
COMMUNICATION

VHF : CH.12 "TRAFIC QUÉBEC / QUEBEC
TRAFFIC"

POINT D'APPEL 09 / CALLING IN POINT 09
SAULT-AU-COCHON

DISTANCE

PA 10 À PA 09 / CIP 10 TO CIP 09 : **25.86 NM**
PA 09 À PA 08 / CIP 09 TO CIP 08 : **25.03 NM**



COURSES : 034° - 041° - 034° - 024°

CES CARTES NE DOIVENT PAS ÊTRE UTILISÉES POUR LA NAVIGATION.
CES COURSES NE SONT PAS PRESCRITES ET DOIVENT ÊTRE CONSIDÉRÉES UNIQUEMENT COMME UNE AIDE POUR L'ÉQUIPE DE LA PASSERELLE
THESE CHARTS ARE NOT TO BE USED FOR NAVIGATION. THESE ARE NOT PRESCRIBED COURSES AND SHOULD BE SEEN ONLY AS AN AID FOR BRIDGE TEAM

QUÉBEC AUX ESCOUMINS / QUEBEC TO ESCOUMINS
SAULT-AU-COCHON (PA 09) À CAP-AUX-OIES (PA 08) / SAULT-AU-COCHON (CIP 09) TO CAP-AUX-OIES (CIP 08)

CIRCONSCRIPTION 2

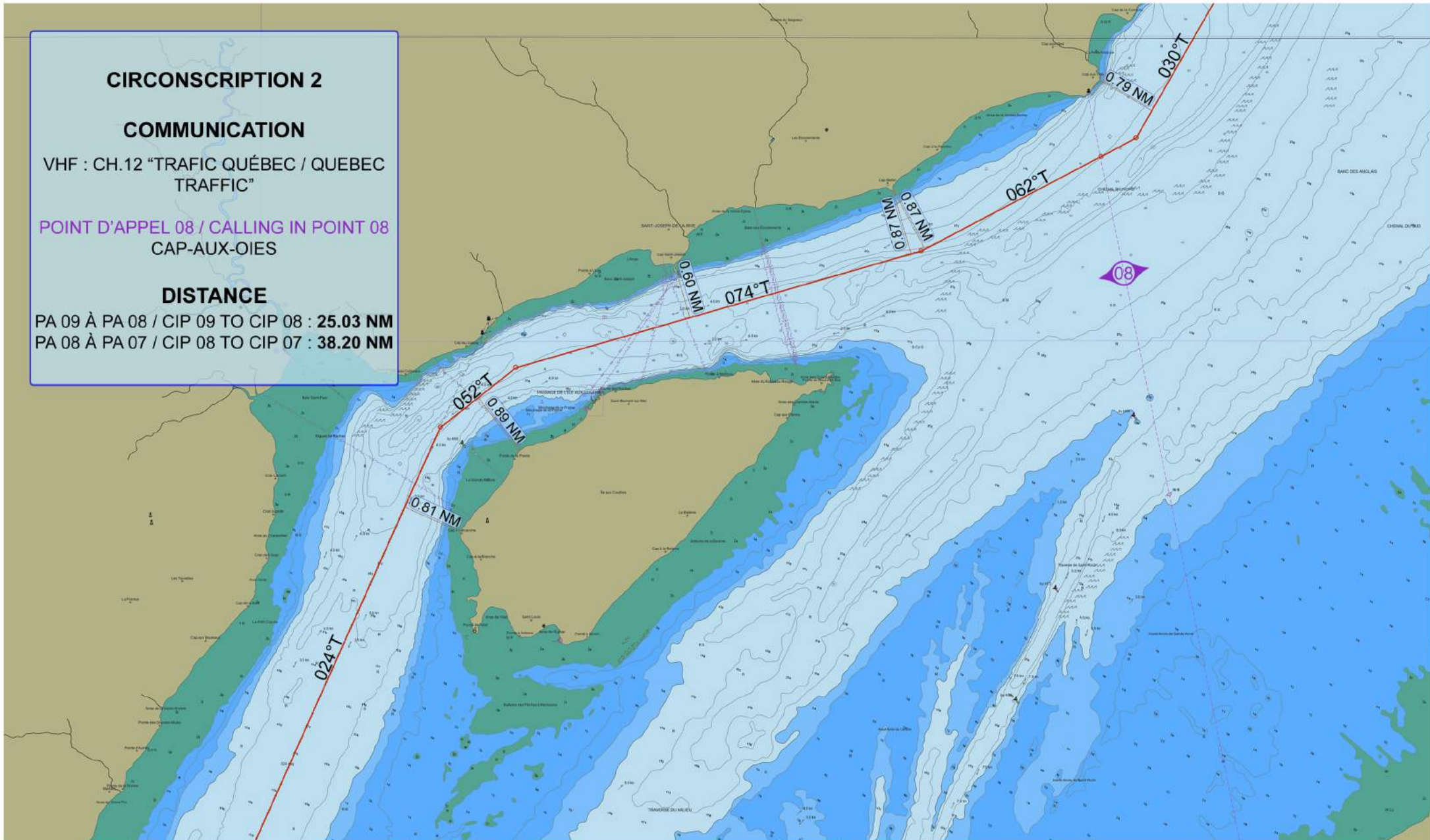
COMMUNICATION

VHF : CH.12 "TRAFIC QUÉBEC / QUEBEC
TRAFFIC"

POINT D'APPEL 08 / CALLING IN POINT 08
CAP-AUX-OIES

DISTANCE

PA 09 À PA 08 / CIP 09 TO CIP 08 : **25.03 NM**
PA 08 À PA 07 / CIP 08 TO CIP 07 : **38.20 NM**



COURSES : 024° - 052° - 074° - 062° - 030°

CES CARTES NE DOIVENT PAS ÊTRE UTILISÉES POUR LA NAVIGATION.
CES COURSES NE SONT PAS PRESCRITES ET DOIVENT ÊTRE CONSIDÉRÉES UNIQUEMENT COMME UNE AIDE POUR L'ÉQUIPE DE LA PASSERELLE
THESE CHARTS ARE NOT TO BE USED FOR NAVIGATION. THESE ARE NOT PRESCRIBED COURSES AND SHOULD BE SEEN ONLY AS AN AID FOR BRIDGE TEAM

QUÉBEC AUX ESCOUMINS / QUEBEC TO ESCOUMINS
CAP-AUX-OIES (PA 08) À ÎLE BLANCHE (PA 07) / CAP-AUX-OIES (CIP 08) TO ÎLE BLANCHE (CIP 07)

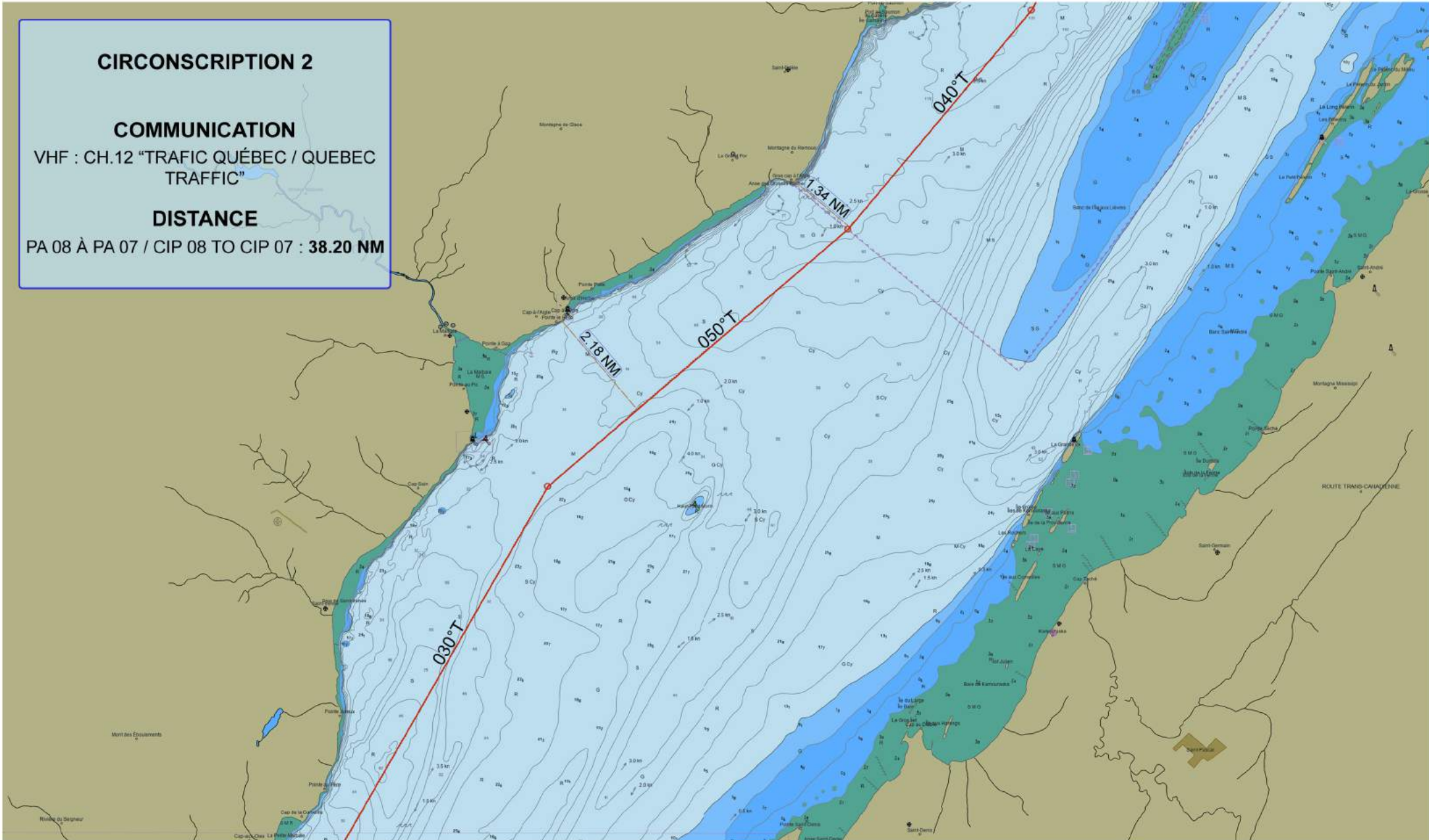
CIRCONSCRIPTION 2

COMMUNICATION

VHF : CH.12 "TRAFIC QUÉBEC / QUEBEC
TRAFFIC"

DISTANCE

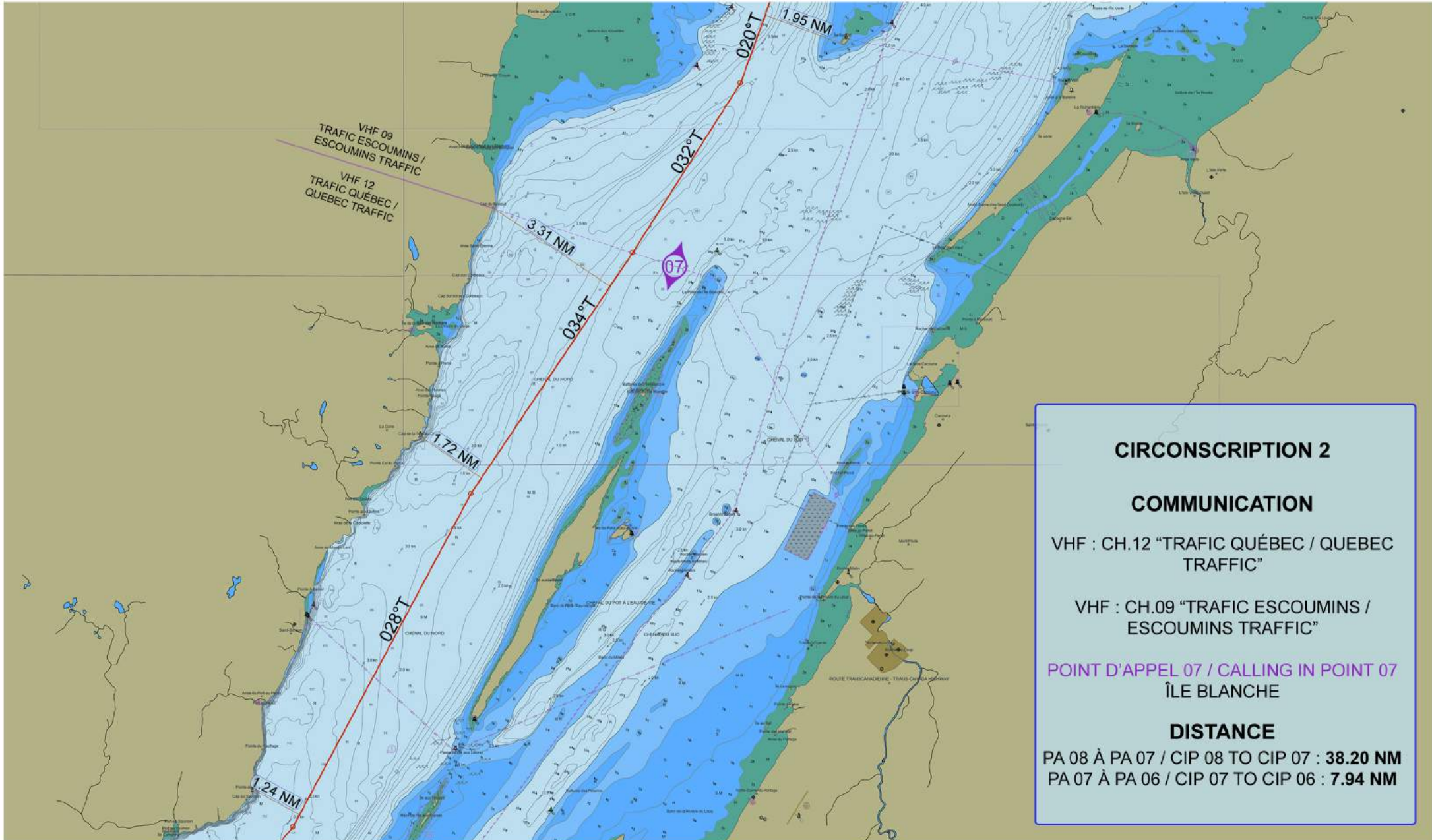
PA 08 À PA 07 / CIP 08 TO CIP 07 : **38.20 NM**



COURSES : 030° - 050° - 040°

CES CARTES NE DOIVENT PAS ÊTRE UTILISÉES POUR LA NAVIGATION.
CES COURSES NE SONT PAS PRESCRITES ET DOIVENT ÊTRE CONSIDÉRÉES UNIQUEMENT COMME UNE AIDE POUR L'ÉQUIPE DE LA PASSERELLE
THESE CHARTS ARE NOT TO BE USED FOR NAVIGATION. THESE ARE NOT PRESCRIBED COURSES AND SHOULD BE SEEN ONLY AS AN AID FOR BRIDGE TEAM

QUÉBEC AUX ESCOUMINS / QUEBEC TO ESCOUMINS
ÎLE BLANCHE (PA 07) À ÎLE ROUGE (PA 06) / ÎLE BLANCHE (CIP 07) TO ÎLE ROUGE (CIP 06)



CIRCONSCRIPTION 2

COMMUNICATION

VHF : CH.12 "TRAFIC QUÉBEC / QUEBEC TRAFFIC"

VHF : CH.09 "TRAFIC ESCOUMINS / ESCOUMINS TRAFFIC"

POINT D'APPEL 07 / CALLING IN POINT 07
ÎLE BLANCHE

DISTANCE

PA 08 À PA 07 / CIP 08 TO CIP 07 : **38.20 NM**
 PA 07 À PA 06 / CIP 07 TO CIP 06 : **7.94 NM**

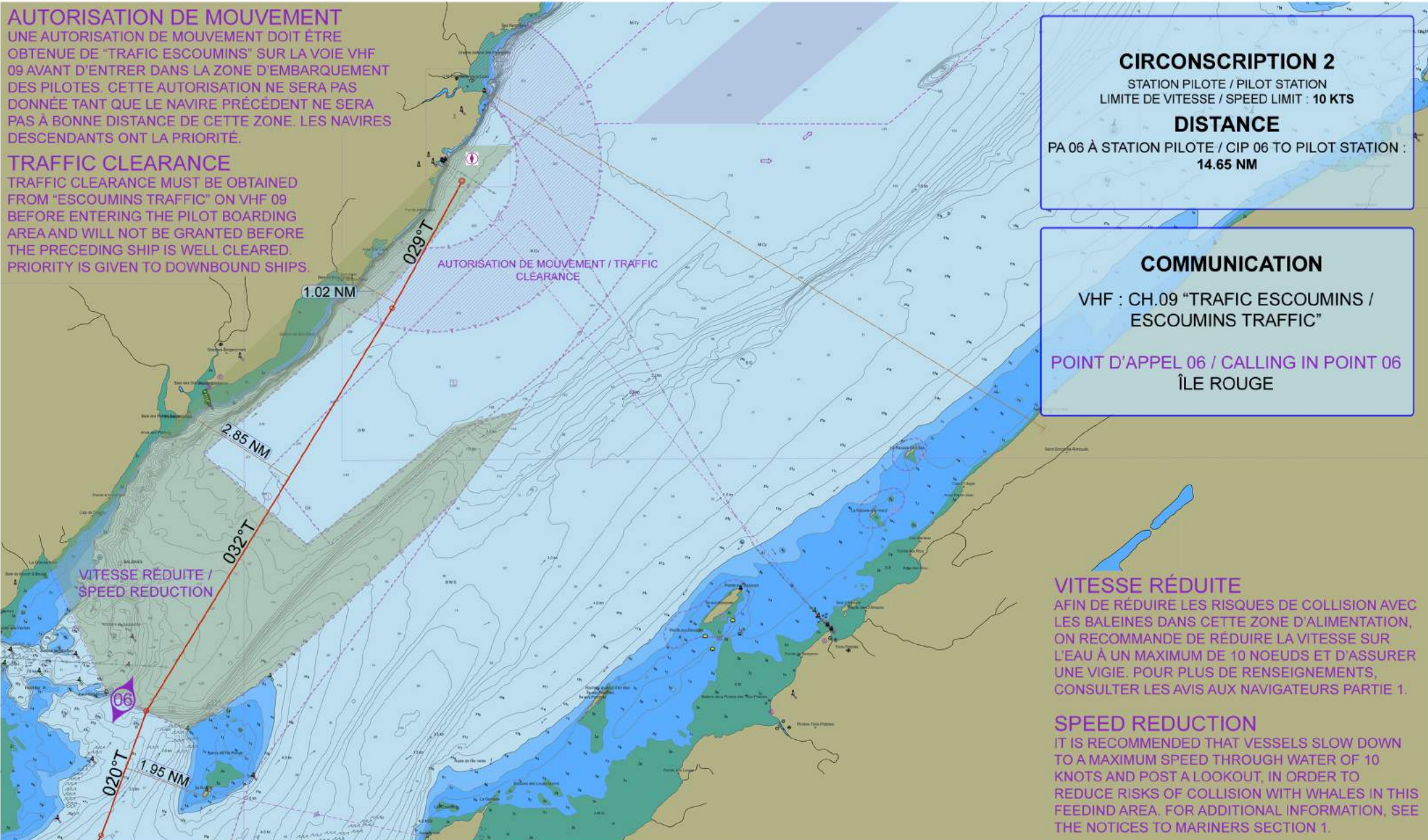
COURSES : 028° - 034° - 032° - 020°

CES CARTES NE DOIVENT PAS ÊTRE UTILISÉES POUR LA NAVIGATION.
 THESE CHARTS ARE NOT TO BE USED FOR NAVIGATION. THESE ARE NOT PRESCRIBED COURSES AND SHOULD BE SEEN ONLY AS AN AID FOR BRIDGE TEAM

QUÉBEC AUX ESCOUMINS / QUEBEC TO ESCOUMINS ÎLE ROUGE (PA 06) À STATION PILOTE / ÎLE ROUGE (CIP 06) TO PILOT STATION

AUTORISATION DE MOUVEMENT
UNE AUTORISATION DE MOUVEMENT DOIT ÊTRE OBTENUE DE "TRAFIC ESCOUMINS" SUR LA VOIE VHF 09 AVANT D'ENTRER DANS LA ZONE D'EMBARQUEMENT DES PILOTES. CETTE AUTORISATION NE SERA PAS DONNÉE TANT QUE LE NAVIRE PRÉCÉDENT NE SERA PAS À BONNE DISTANCE DE CETTE ZONE. LES NAVIRES DESCENDANTS ONT LA PRIORITÉ.

TRAFFIC CLEARANCE
TRAFFIC CLEARANCE MUST BE OBTAINED FROM "ESCOUMINS TRAFFIC" ON VHF 09 BEFORE ENTERING THE PILOT BOARDING AREA AND WILL NOT BE GRANTED BEFORE THE PRECEDING SHIP IS WELL CLEARED. PRIORITY IS GIVEN TO DOWNBOUND SHIPS.



CIRCONSCRIPTION 2

STATION PILOTE / PILOT STATION
LIMITE DE VITESSE / SPEED LIMIT : 10 KTS

DISTANCE

PA 06 À STATION PILOTE / CIP 06 TO PILOT STATION :
14.65 NM

COMMUNICATION

VHF : CH.09 "TRAFIC ESCOUMINS /
ESCOUMINS TRAFFIC"

POINT D'APPEL 06 / CALLING IN POINT 06
ÎLE ROUGE

VITESSE RÉDUITE /
SPEED REDUCTION

VITESSE RÉDUITE

AFIN DE RÉDUIRE LES RISQUES DE COLLISION AVEC LES BALEINES DANS CETTE ZONE D'ALIMENTATION, ON RECOMMANDE DE RÉDUIRE LA VITESSE SUR L'EAU À UN MAXIMUM DE 10 NOEUDS ET D'ASSURER UNE VIGIE. POUR PLUS DE RENSEIGNEMENTS, CONSULTER LES AVIS AUX NAVIGATEURS PARTIE 1.

SPEED REDUCTION

IT IS RECOMMENDED THAT VESSELS SLOW DOWN TO A MAXIMUM SPEED THROUGH WATER OF 10 KNOTS AND POST A LOOKOUT, IN ORDER TO REDUCE RISKS OF COLLISION WITH WHALES IN THIS FEEDING AREA. FOR ADDITIONAL INFORMATION, SEE THE NOTICES TO MARINERS SECTION 1.

COURSES : 020° - 032° - 029°

CES CARTES NE DOIVENT PAS ÊTRE UTILISÉES POUR LA NAVIGATION.
CES COURSES NE SONT PAS PRESCRITES ET DOIVENT ÊTRE CONSIDÉRÉES UNIQUEMENT COMME UNE AIDE POUR L'ÉQUIPE DE LA PASSERELLE
THESE CHARTS ARE NOT TO BE USED FOR NAVIGATION. THESE ARE NOT PRESCRIBED COURSES AND SHOULD BE SEEN ONLY AS AN AID FOR BRIDGE TEAM

LISTE DES WAYPOINTS / LIST OF WAYPOINTS

001 : 46°48.53'N 071°11.72'W	011 : 47°06.63'N 070°42.33'W	021 : 47°36.50'N 070°06.33'W
002 : 46°49.68'N 071°11.14'W	012 : 47°09.50'N 070°39.53'W	022 : 47°41.30'N 069°58.02'W
003 : 46°50.43'N 071°09.92'W	013 : 47°11.29'N 070°37.24'W	023 : 48°45.39'N 069°52.93'W
004 : 46°50.50'N 071°08.87'W	014 : 47°12.23'N 070°36.02'W	024 : 47°53.32'N 069°46.61'W
005 : 46°50.45'N 071°07.89'W	015 : 47°16.01'N 070°32.35'W	025 : 47°59.06'N 069°40.87'W
006 : 46°50.28'N 071°04.52'W	016 : 47°24.89'N 070°26.49'W	026 : 48°03.11'N 069°37.05'W
007 : 46°51.27'N 071°00.06'W	017 : 47°25.67'N 070°25.03'W	027 : 48°06.07'N 069°35.45'W
008 : 46°51.56'N 070°58.74'W	018 : 47°27.21'N 070°17.15'W	028 : 48°15.62'N 069°26.69'W
009 : 46°54.29'N 070°53.30'W	019 : 47°28.45'N 070°13.64'W	029 : 48°18.64' N 069°24.18'W
010 : 47°03.83'N 070°44.14'W	020 : 47°28.70' N 070°12.96'W	

PUBLICATIONS CANADIENNES NÉCESSAIRES AU TRANSIT

- AVIS AUX NAVIGATEURS
- TABLES DES MARÉES VOLUME 3 (FLEUVE SAINT-LAURENT ET FJORD DU SAGUENAY)
- LIVRE DES FEUX, DES BOUÉES ET DES SIGNAUX DE BRUME (CÔTE DE L'ATLANTIQUE)
- INSTRUCTIONS NAUTIQUES - ATL 111
- AIDES RADIO À LA NAVIGATION MARITIME (ATLANTIQUE, SAINT-LAURENT, GRANDS LACS, LAC WINNIPEG, ARCTIQUE ET PACIFIQUE)
- CARTE 1
- CARTES MARINES CANADIENNES NO. :
 - 1233
 - 1234
 - 1316
 - 1317
 - 1320
- LIENS UTILES:
 - [HTTPS://WWW.NOTMAR.GC.CA/INDEX-FR.PHP](https://www.notmar.gc.ca/index-fr.php)
 - [HTTP://WWW.CHARTS.GC.CA/PUBLICATIONS/TABLES-FRA.ASP](http://www.charts.gc.ca/publications/tables-fra.asp)
 - [HTTPS://WWW.NOTMAR.GC.CA/LIST-LIVRE-FR.PHP](https://www.notmar.gc.ca/list-livre-fr.php)

CANADIAN PUBLICATIONS NEEDED FOR TRANSIT

- NOTICES TO MARINERS
- TIDES TABLES VOLUME 3 (ST-LAWRENCE RIVER AND SAGUENAY FJORD)
- LIST OF LIGHTS, BUOYS AND FOG SIGNALS (ATLANTIC COAST)
- SAILING DIRECTIONS - ATL 111
- RADIO AIDS TO MARINE NAVIGATION (ATLANTIC, ST-LAWRENCE, GREAT LAKES, LAKE WINNIPEG, ARCTIC AND PACIFIC)
- CHART 1
- CANADIAN MARINE CHARTS NO. :
 - 1233
 - 1234
 - 1316
 - 1317
 - 1320
- USEFUL LINKS :
 - [HTTPS://WWW.NOTMAR.GC.CA/INDEX-EN.PHP](https://www.notmar.gc.ca/index-en.php)
 - [HTTP://CHARTS.GC.CA/PUBLICATIONS/TABLES-ENG.ASP](http://charts.gc.ca/publications/tables-eng.asp)
 - [HTTPS://WWW.NOTMAR.GC.CA/LIST-LIVRE-EN.PHP](https://www.notmar.gc.ca/list-livre-en.php)