



Administration de pilotage des Laurentides  
Laurentian Pilotage Authority

Canada

# PLAN DE PASSAGE / PASSAGE PLAN

## MONTRÉAL / MONTREAL



**CES CARTES NE DOIVENT PAS ÊTRE UTILISÉES POUR LA NAVIGATION.**

**CES COURSES NE SONT PAS PRESCRITES ET DOIVENT ÊTRE CONSIDÉRÉES UNIQUEMENT COMME UNE AIDE POUR L'ÉQUIPE DE LA PASSERELLE  
THESE CHARTS ARE NOT TO BE USED FOR NAVIGATION. THESE ARE NOT PRESCRIBED COURSES AND SHOULD BE SEEN ONLY AS AN AID FOR BRIDGE TEAM**

Canada

# MONTREAL / MONTREAL

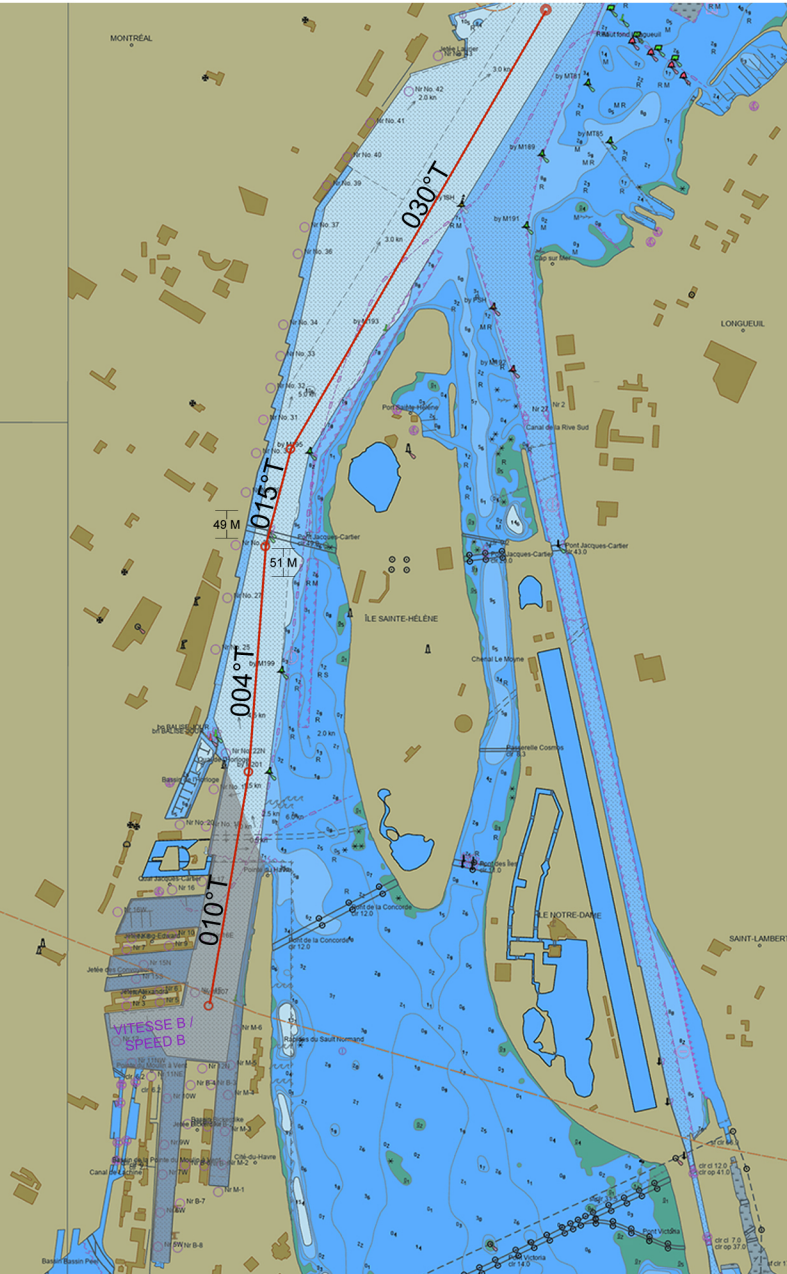
## VIEUX-PORT DE MONTREAL À SECTION 43 / VIEUX-PORT OF MONTREAL TO SECTION 43

### CIRCONSCRIPTION 1.1

TIRANT D'AIR MAXIMAL / MAXIMUM AIR DRAUGHT :  
**49 M**  
LIMITE DE VITESSE / SPEED LIMIT : **8 KTS**

### COMMUNICATION

VHF : CH.10 "TRAFIC QUÉBEC / QUEBEC TRAFFIC"



### VITESSE B

LA VITESSE EST LIMITÉE À 8 NOEUDS SUR LE FOND POUR TOUT NAVIRE OU EMBARCATION QUI NAVIGUENT EN AMONT D'UNE LIGNE TIRÉE ENTRE L'EXTRÉMITÉ NORD DU QUAI N°19 ET LA POINTE DU HAVRE (45°30'N, 073°33'W).

### SPEED B

SPEED IS LIMITED TO 8 KNOTS OVER THE BOTTOM FOR ANY VESSEL OR SMALL CRAFT NAVIGATING UPSTREAM OF A LINE DRAWN BETWEEN THE NORTHERN EXTREMITY OF BERTH 19 AND POINTE DU HAVRE (45°30'N, 073°33'W).

COURSES : 010° - 004° - 015° - 030°

CES CARTES NE DOIVENT PAS ÊTRE UTILISÉES POUR LA NAVIGATION.  
CES COURSES NE SONT PAS PRESCRITES ET DOIVENT ÊTRE CONSIDÉRÉES UNIQUEMENT COMME UNE AIDE POUR L'ÉQUIPE DE LA PASSERELLE  
THESE CHARTS ARE NOT TO BE USED FOR NAVIGATION. THESE ARE NOT PRESCRIBED COURSES AND SHOULD BE SEEN ONLY AS AN AID FOR BRIDGE TEAM

## MONTRÉAL / MONTREAL

### ÉCLUSE ST-LAMBERT À SECTION 43 / ST-LAMBERT LOCK TO SECTION 43

#### CIRCONSCRIPTION 1.1

TIRANT D'AIR MAXIMAL / MAXIMUM AIR DRAUGHT :  
**43 M**

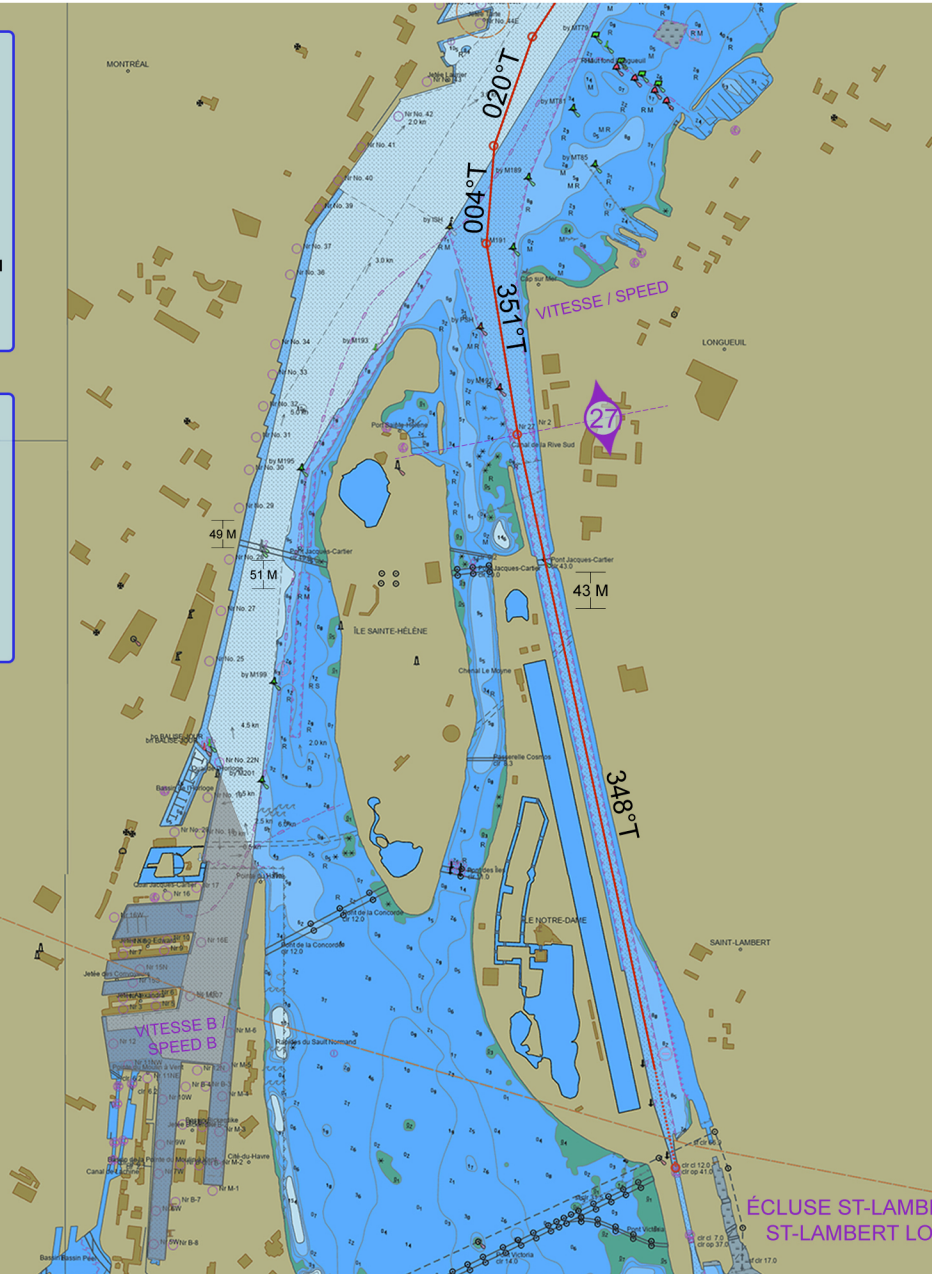
#### DISTANCE

ÉCLUSE ST-LAMBERT À PA 27 / ST-LAMBERT LOCK TO CIP 27 : **1.93 NM**  
 PA 27 À PA 26 / CIP 27 TO CIP 26 : **6.73 NM**

#### COMMUNICATION

VHF : CH.10 "TRAFIC QUÉBEC / QUEBEC TRAFFIC"

POINT D'APPEL 27 / CALLING IN POINT 27  
 POINT D'APPEL 2 / CALLING IN POINT 2



VITESSE  
 SE RÉFÉRER AU MANUEL DE LA VOIE MARITIME  
 POUR LES LIMITES DE VITESSE EN VIGUEUR.

SPEED  
 REFER TO SEAWAY HANDBOOK FOR APPLICABLE  
 SPEED LIMITS.

ÉCLUSE ST-LAMBERT /  
 ST-LAMBERT LOCK

COURSES : 348° - 351° - 004° - 020°

CES CARTES NE DOIVENT PAS ÊTRE UTILISÉES POUR LA NAVIGATION.  
 THESE CHARTS ARE NOT TO BE USED FOR NAVIGATION. THESE ARE NOT PRESCRIBED COURSES AND SHOULD BE SEEN ONLY AS AN AID FOR BRIDGE TEAM

# MONTRÉAL / MONTREAL

## SECTION 43 À SECTION 77 / SECTION 43 TO SECTION 77

### CIRCONSCRIPTION 1.1

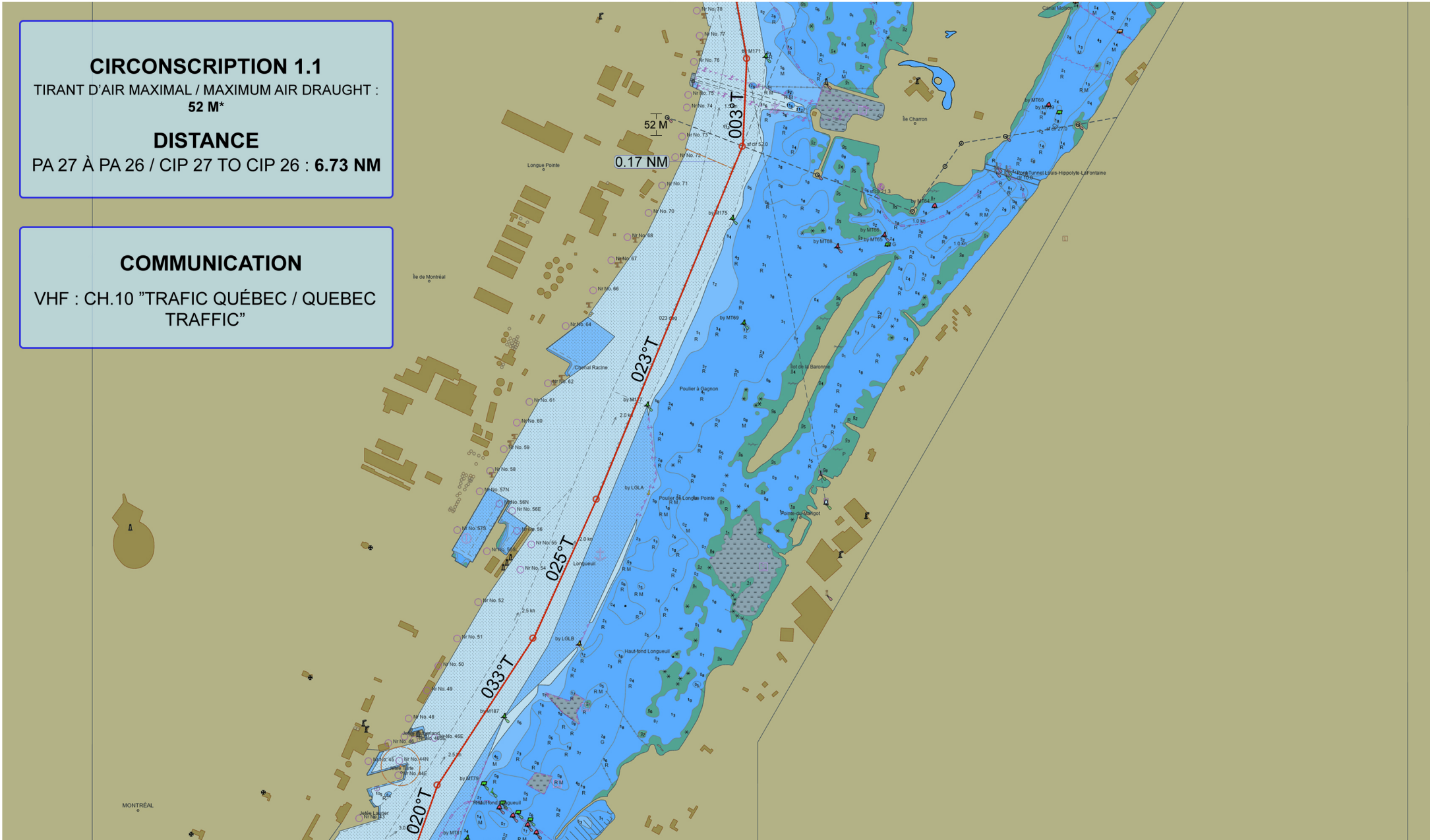
TIRANT D'AIR MAXIMAL / MAXIMUM AIR DRAUGHT :  
52 M\*

### DISTANCE

PA 27 À PA 26 / CIP 27 TO CIP 26 : 6.73 NM

### COMMUNICATION

VHF : CH.10 "TRAFIC QUÉBEC / QUEBEC TRAFFIC"



COURSES : 020° - 033° - 025° - 023° - 003°

\* TIRANT D'AIR MAXIMAL DE 43M LORS DE CONDITIONS SÉVÈRES DE VERGLAS / MAXIMUM AIR DRAUGHT OF 43M UNDER SEVERE ICE CONDITIONS.

CES CARTES NE DOIVENT PAS ÊTRE UTILISÉES POUR LA NAVIGATION.  
 CES COURSES NE SONT PAS PRESCRITES ET DOIVENT ÊTRE CONSIDÉRÉES UNIQUEMENT COMME UNE AIDE POUR L'ÉQUIPE DE LA PASSERELLE  
 THESE CHARTS ARE NOT TO BE USED FOR NAVIGATION. THESE ARE NOT PRESCRIBED COURSES AND SHOULD BE SEEN ONLY AS AN AID FOR BRIDGE TEAM

**MONTRÉAL / MONTREAL**  
 SECTION 77 À SECTION 110 (PA 26) / SECTION 77 TO SECTION 110 (CIP 26)

**CIRCONSCRIPTION 1.1**

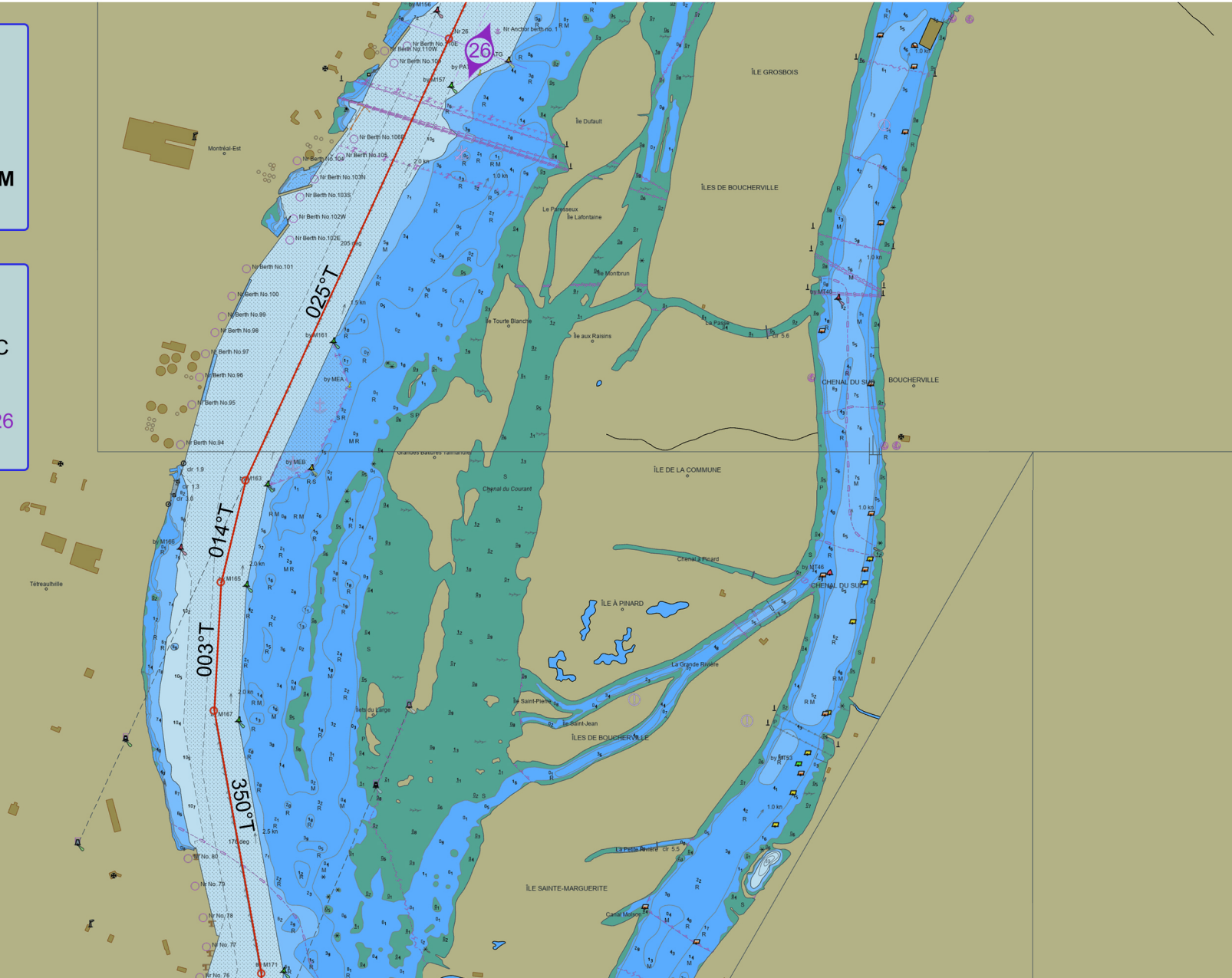
**DISTANCE**

PA 27 À PA 26 / CIP 27 TO CIP 26 : **6.73 NM**

**COMMUNICATION**

VHF : CH.10 "TRAFIC QUÉBEC / QUEBEC TRAFFIC"

POINT D'APPEL 26 / CALLING IN POINT 26  
SECTION 110



COURSES : 350° - 003° - 014° - 025°

CES CARTES NE DOIVENT PAS ÊTRE UTILISÉES POUR LA NAVIGATION.  
 CES COURSES NE SONT PAS PRESCRITES ET DOIVENT ÊTRE CONSIDÉRÉES UNIQUEMENT COMME UNE AIDE POUR L'ÉQUIPE DE LA PASSERELLE  
 THESE CHARTS ARE NOT TO BE USED FOR NAVIGATION. THESE ARE NOT PRESCRIBED COURSES AND SHOULD BE SEEN ONLY AS AN AID FOR BRIDGE TEAM

**MONTRÉAL / MONTREAL**  
**SECTION 110 (PA 26) À L'ÎLE AU VEAU / SECTION 110 (CIP 26) TO ÎLE AU VEAU**

**CIRCONSCRIPTION 1.1**

TIRANT D'AIR MAXIMAL / MAXIMUM AIR DRAUGHT :  
**50 M\***

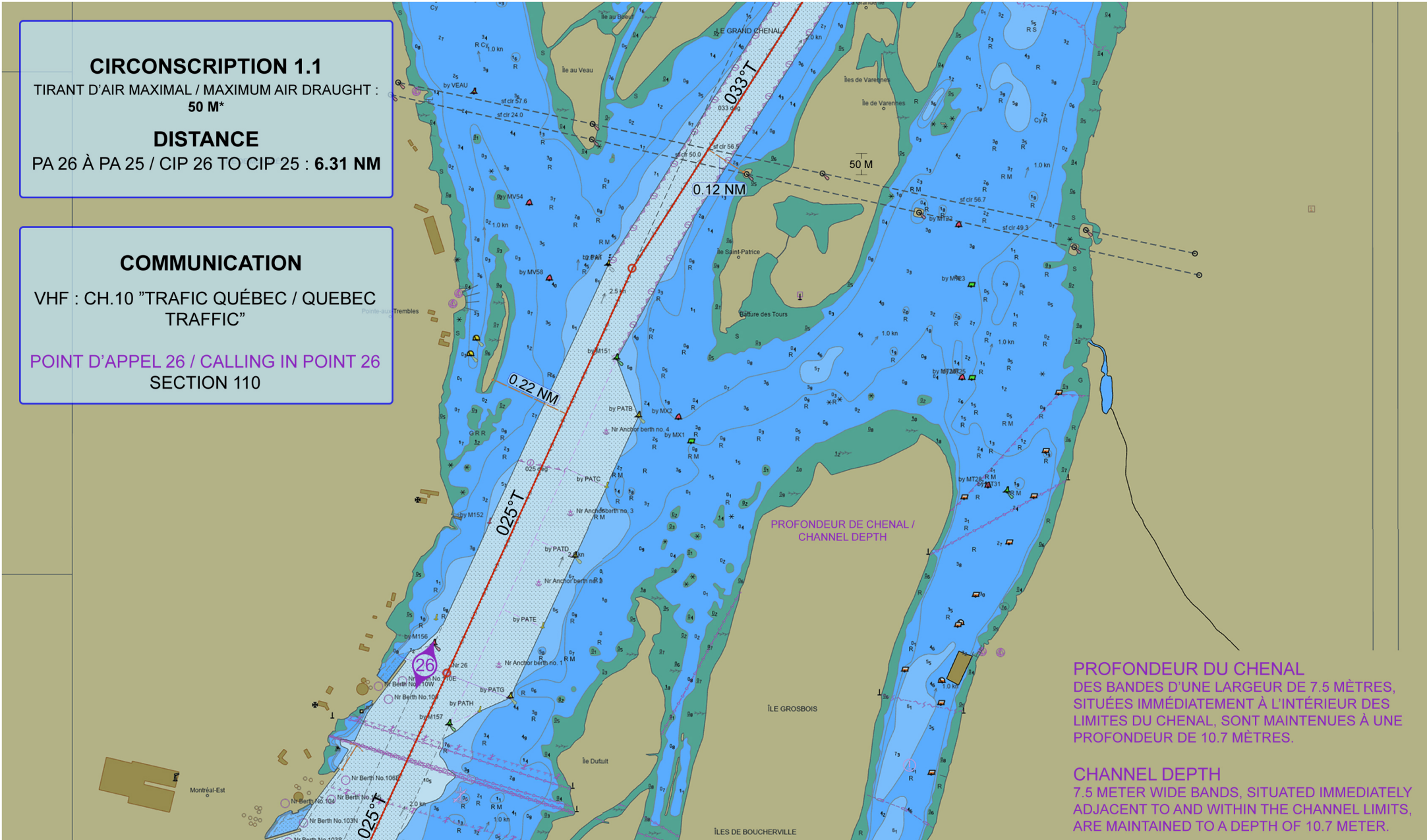
**DISTANCE**

PA 26 À PA 25 / CIP 26 TO CIP 25 : **6.31 NM**

**COMMUNICATION**

VHF : CH.10 "TRAFIC QUÉBEC / QUEBEC  
TRAFFIC"

POINT D'APPEL 26 / CALLING IN POINT 26  
SECTION 110



PROFONDEUR DE CHENAL /  
CHANNEL DEPTH

PROFONDEUR DU CHENAL  
DES BANDES D'UNE LARGEUR DE 7.5 MÈTRES,  
SITUÉES IMMÉDIATEMENT À L'INTÉRIEUR DES  
LIMITES DU CHENAL, SONT MAINTENUES À UNE  
PROFONDEUR DE 10.7 MÈTRES.

CHANNEL DEPTH  
7.5 METER WIDE BANDS, SITUATED IMMEDIATELY  
ADJACENT TO AND WITHIN THE CHANNEL LIMITS,  
ARE MAINTAINED TO A DEPTH OF 10.7 METER.

\* TIRANT D'AIR MAXIMAL DE 31M LORS DE CONDITIONS SÉVÈRES DE VERGLAS /  
MAXIMUM AIR DRAUGHT OF 31M UNDER SEVERE ICE CONDITIONS.

COURSES : 025° - 033°

CES CARTES NE DOIVENT PAS ÊTRE UTILISÉES POUR LA NAVIGATION.  
CES COURSES NE SONT PAS PRESCRITES ET DOIVENT ÊTRE CONSIDÉRÉES UNIQUEMENT COMME UNE AIDE POUR L'ÉQUIPE DE LA PASSERELLE  
THESE CHARTS ARE NOT TO BE USED FOR NAVIGATION. THESE ARE NOT PRESCRIBED COURSES AND SHOULD BE SEEN ONLY AS AN AID FOR BRIDGE TEAM

# MONTREAL / MONTREAL

## ÎLE SAINTE-THERÈSE À CAP SAINT-MICHEL (PA 25) / ÎLE SAINTE-THERESE TO CAP SAINT-MICHEL (CIP 25)

### CIRCONSCRIPTION 1.1

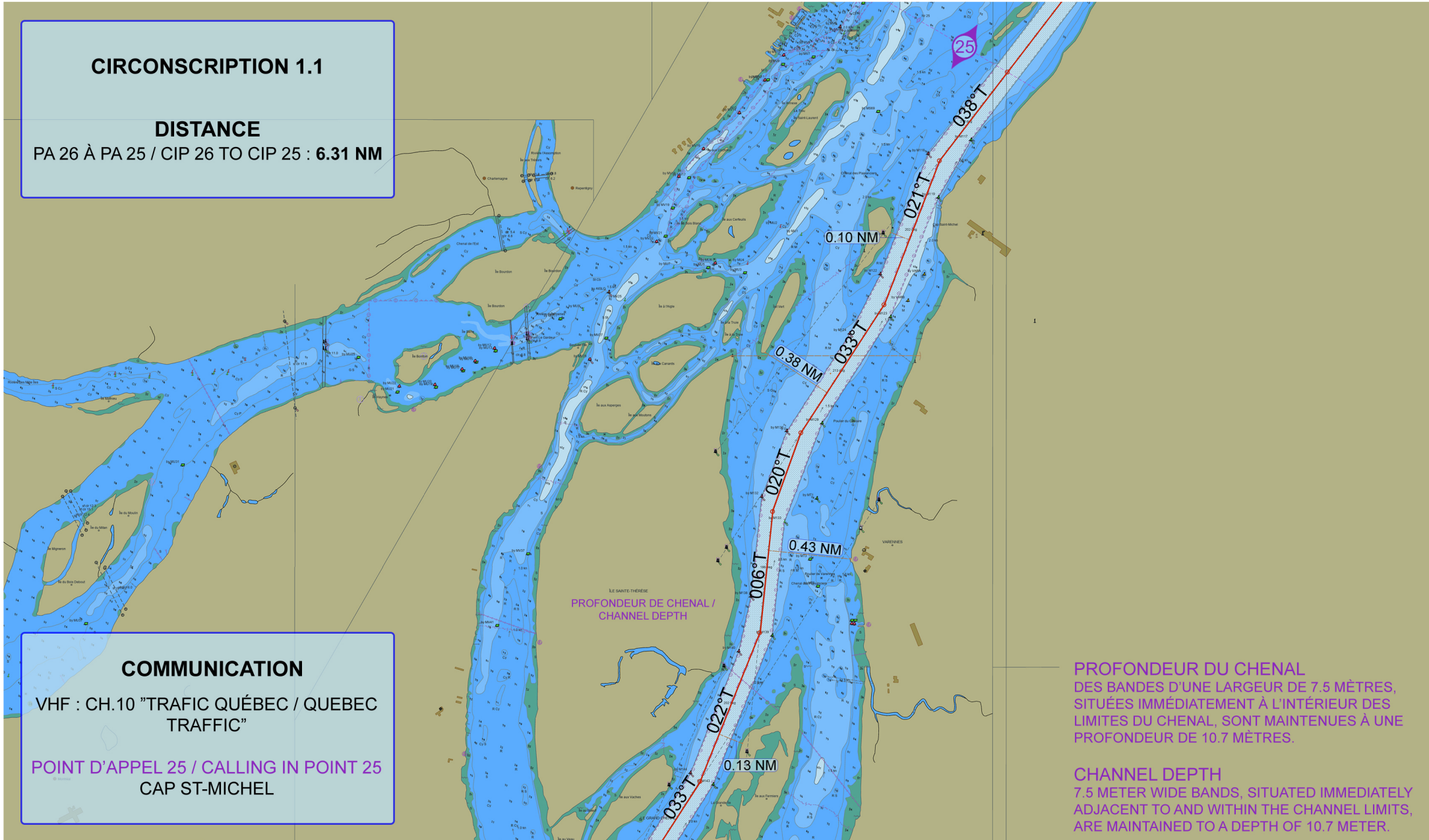
#### DISTANCE

PA 26 À PA 25 / CIP 26 TO CIP 25 : **6.31 NM**

#### COMMUNICATION

VHF : CH.10 "TRAFFIC QUÉBEC / QUEBEC TRAFFIC"

POINT D'APPEL 25 / CALLING IN POINT 25  
CAP ST-MICHEL



PROFONDEUR DU CHENAL  
DES BANDES D'UNE LARGEUR DE 7.5 MÈTRES,  
SITUÉES IMMÉDIATEMENT À L'INTÉRIEUR DES  
LIMITES DU CHENAL, SONT MAINTENUES À UNE  
PROFONDEUR DE 10.7 MÈTRES.

CHANNEL DEPTH  
7.5 METER WIDE BANDS, SITUATED IMMEDIATELY  
ADJACENT TO AND WITHIN THE CHANNEL LIMITS,  
ARE MAINTAINED TO A DEPTH OF 10.7 METER.

COURSES : 033° - 022° - 006° - 020° - 033° - 021° - 038°

CES CARTES NE DOIVENT PAS ÊTRE UTILISÉES POUR LA NAVIGATION.  
 THESE CHARTS ARE NOT TO BE USED FOR NAVIGATION. THESE ARE NOT PRESCRIBED COURSES AND SHOULD BE SEEN ONLY AS AN AID FOR BRIDGE TEAM

## LISTE DES WAYPOINTS / LIST OF WAYPOINTS

### DU VIEUX-PORT DE MONTRÉAL / FROM VIEUX-PORT OF MONTREAL :

001 : 45°30.14'N  
073°32.80'W

002 : 45°30.73'N  
073°32.66'W

003 : 45°31.29'N  
073°32.59'W

004 : 45°31.53'N  
073°32.50'W

### DE L'ÉCLUSE SAINT-LAMBERT / FROM ST-LAMBERT LOCK :

001 : 45°29.73'N  
073°31.07'W

002 : 45°31.61'N  
073°31.65'W

003 : 45°32.10'N  
073°31.76'W

004 : 45°32.35'N  
073°31.73'W

005 : 45°32.63'N  
07°31.59'W

006 : 45°33.14'N  
073°31.12'W

007 : 45°33.63'N  
073°30.80'W

008 : 45°34.85'N  
073°30.08'W

009 : 45°35.15'N  
073°30.06'W

010 : 45°35.93'N  
073°30.26'W

011 : 45°36.31'N  
073°30.23'W

012 : 45°36.62'N  
073°30.12'W

013 : 45°37.93'N  
073°29.26'W

014 : 45°39.05'N  
073°28.52'W

015 : 45°39.90'N  
073°27.74'W

016 : 45°40.68'N  
073°27.30'W

017 : 45°41.31'N  
07°27.20'W

018 : 45°41.71'N  
073°26.99'W

019 : 45°42.38'N  
073°26.38'W

020 : 45°43.13'N  
073°25.97'W

021 : 45°43.59'N  
073°25.46'W



## PUBLICATIONS CANADIENNES NÉCESSAIRES AU TRANSIT

- AVIS AUX NAVIGATEURS
- TABLES DES MARÉES VOLUME 3 (FLEUVE SAINT-LAURENT ET FJORD DU SAGUENAY)
- LIVRE DES FEUX, DES BOUÉES ET DES SIGNAUX DE BRUME (CÔTE DE L'ATLANTIQUE)
- INSTRUCTIONS NAUTIQUES - ATL 112
- AIDES RADIO À LA NAVIGATION MARITIME (ATLANTIQUE, SAINT-LAURENT, GRANDS LACS, LAC WINNIPEG, ARCTIQUE ET PACIFIQUE)
- CARTE 1
- CARTES MARINES CANADIENNES NO. :  
- 1310
- LIENS UTILES:
  - [HTTPS://WWW.NOTMAR.GC.CA/INDEX-FR.PHP](https://www.notmar.gc.ca/index-fr.php)
  - [HTTP://WWW.CHARTS.GC.CA/PUBLICATIONS/TABLES-FRA.ASP](http://www.charts.gc.ca/publications/tables-fra.asp)
  - [HTTPS://WWW.NOTMAR.GC.CA/LIST-LIVRE-FR.PHP](https://www.notmar.gc.ca/list-livre-fr.php)

## CANADIAN PUBLICATIONS NEEDED FOR TRANSIT

- NOTICES TO MARINERS
- TIDES TABLES VOLUME 3 (ST-LAWRENCE RIVER AND SAGUENAY FJORD)
- LIST OF LIGHTS, BUOYS AND FOG SIGNALS (ATLANTIC COAST)
- SAILING DIRECTIONS - ATL 112
- RADIO AIDS TO MARINE NAVIGATION (ATLANTIC, ST-LAWRENCE, GREAT LAKES, LAKE WINNIPEG, ARCTIC AND PACIFIC)
- CHART 1
- CANADIAN MARINE CHARTS NO. :  
- 1310
- USEFUL LINKS :
  - [HTTPS://WWW.NOTMAR.GC.CA/INDEX-EN.PHP](https://www.notmar.gc.ca/index-en.php)
  - [HTTP://CHARTS.GC.CA/PUBLICATIONS/TABLES-ENG.ASP](http://charts.gc.ca/publications/tables-eng.asp)
  - [HTTPS://WWW.NOTMAR.GC.CA/LIST-LIVRE-EN.PHP](https://www.notmar.gc.ca/list-livre-en.php)